



**TPE & PME GAGNANTES  
SUR TOUS LES COÛTS !**  
ÉNERGIE – MATIÈRES – DÉCHETS

**Établissements de  
moins de 250 salariés  
de l'industrie,  
de la distribution,  
de la restauration,  
de l'artisanat.**



**ADEME**



Agence de l'Environnement  
et de la Maîtrise de l'Énergie



MINISTÈRE  
DE LA TRANSITION  
ÉCOLOGIQUE  
ET SOLIDAIRE



MINISTÈRE DE L'ÉCONOMIE  
ET DES FINANCES

**Gaspiillage évité = marge augmentée**

**cpme**  
CONFÉDÉRATION DES PME

**MEDEF**

**U2P**  
union  
des entreprises  
de proximité

**CCI FRANCE**

**Chambres de Métiers  
et de l'Artisanat**

# TPE & PME GAGNANTES SUR TOUS LES COÛTS !

EST UN ACCOMPAGNEMENT POUR IDENTIFIER ET METTRE EN ŒUVRE DES ACTIONS VOUS PERMETTANT DE FAIRE DES ÉCONOMIES.

## Vous serez surpris des gains que vous pourrez encore réaliser,

en optimisant les flux énergie, matières, déchets et eau de votre établissement, dans votre activité.

C'est simple, avec un impact direct sur votre rentabilité.

## À qui s'adresse cet accompagnement ?

Aux établissements\* de moins de 250 salariés des secteurs de l'industrie, de la distribution, de la restauration et de l'artisanat.

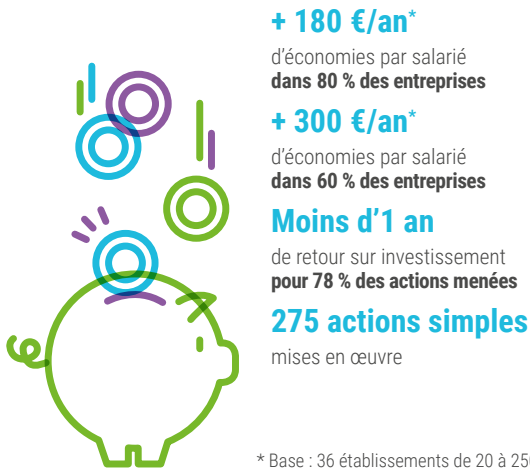
\* Les établissements d'entreprises de taille intermédiaire (ETI) et de grandes entreprises (GE) de moins de 250 salariés sont éligibles.



Rendez-vous sur : [gagnantessurtouslescouts.fr](http://gagnantessurtouslescouts.fr)

## LA PREUVE EN CHIFFRES

Une opération-test menée en 2016 auprès de **49 entreprises** a donné les résultats suivants :



## En quoi consiste l'accompagnement ?

**L'ADEME vous propose une prestation de conseil d'un an par un expert sélectionné et spécifiquement formé,** pour identifier les pertes cachées, calculer leurs coûts et trouver avec vous les moyens de les réduire. Il vous proposera un plan d'actions et vous aidera à le mettre en œuvre, avec une rentabilité courte ( $\leq 1$  an) voire immédiate.

**Vous faites des économies, vous rationalisez et suivez mieux vos process tout en réduisant leurs impacts sur l'environnement.**

# UN ACCOMPAGNEMENT EFFICACE ET RENTABLE CONÇU POUR VOUS

Approuvé par des dizaines de TPE et de PME

## UNE EFFICACITÉ ÉCONOMIQUE CONFIRMÉE

L'accompagnement déjà testé a mis en lumière l'efficacité des mesures correctives et préventives.

## UN PLAN D'ACTIONS PERSONNALISÉ

L'expert sélectionné, formé et outillé par l'ADEME vous aide à identifier vos sources d'économies énergie – matières – déchets – eau et vous propose un plan d'actions adapté à vos spécificités. Vous le validez ensemble.



## UN ACCOMPAGNEMENT SUR LA DURÉE

Vous êtes suivis pendant une année avec des points d'étape réguliers et un bilan final.



## DES ACTIONS SANS OU À FAIBLE INVESTISSEMENT

Le plan d'actions mis en place vise une rentabilité à court terme, voire immédiate.

## UNE INSCRIPTION SIMPLE ET RAPIDE

L'accompagnement démarrera sous un délai de 3 mois après validation de votre inscription.



## TÉMOIGNAGE

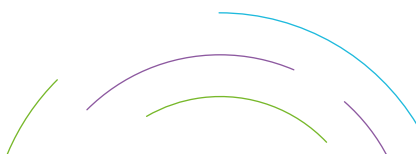


Nous avons mis en place le tri des déchets au plus proche de l'endroit où ils étaient générés et nous avons travaillé pour en produire moins. La sensibilisation et l'implication de tous est un des facteurs clés pour que la démarche se mette en place et perdure.”

Nathalie PITIOT, Ingénieur sécurité environnement  
Quo Vadis, imprimerie



Retrouvez d'autres témoignages sur : [gagnantessurtouslescouts.fr](https://gagnantessurtouslescouts.fr)



# LES ÉTAPES DE L'ACCOMPAGNEMENT

VOUS VOUS ENGAGEZ DANS UNE DÉMARCHE VOLONTAIRE DE 12 MOIS PENDANT LESQUELS VOUS ALLEZ BÉNÉFICIER D'UN ACCOMPAGNEMENT PERSONNALISÉ POUR RÉALISER RAPIDEMENT DES ÉCONOMIES RÉCURRENTES.

## Des prestataires sélectionnés avec soin

L'ADEME a sélectionné, formé et outillé des intervenants reconnus pour leur expertise dans le domaine de la réduction des coûts énergie, matières, déchets et eau. Véritables partenaires à vos côtés, ils s'engagent en faveur de votre efficacité pendant un an.

- Inscriptions à partir du 9 novembre 2017
- Lancement des accompagnements début 2018



### ANALYSE DE VOS PRATIQUES

L'expert sélectionné mène l'analyse sur site à vos côtés, en s'appuyant sur vos informations. Vous repérez avec lui vos sources d'économies.



### DÉFINITION D'UN PLAN D' ACTIONS

Personnalisé et chiffré, il vous permet d'évaluer les gains potentiels, c'est vous qui validez la faisabilité avec l'expert.



### MISE EN PLACE DES ACTIONS

Pendant un an, vous mettez en œuvre votre plan d'actions en réalisant des points de suivi réguliers avec l'expert.



### ÉVALUATION

À l'issue de l'accompagnement, vous évaluez celui-ci avec l'expert.

# MODALITÉS DE L'ACCOMPAGNEMENT

## Établissements\* de 20 à 250 salariés

Avec « TPE & PME gagnantes sur tous les coûts ! », l'ADEME s'engage pleinement à vos côtés en prenant le risque pour vous et assume directement les coûts de votre accompagnement quand un minimum d'économies n'est pas atteint.

### Cet accompagnement ne vous coûte que s'il vous rapporte !

Dès lors que vous validez des économies prévisionnelles supérieures à un minimum défini (voir ci-contre), vous payez à l'ADEME un forfait correspondant à la moitié de ce minimum. Sinon, l'ADEME prend en charge le coût de l'accompagnement.

\*Les établissements d'entreprises de taille intermédiaire (ETI) et de grandes entreprises (GE) de moins de 250 salariés sont éligibles.

## Établissements de 0 à 19 salariés

Ce sont les réseaux consulaires qui assurent votre accompagnement.

Dès lors que vous validez avec eux des économies prévisionnelles supérieures à un minimum défini (voir ci-contre), vous leur paierez un forfait. Sinon les réseaux consulaires prennent en charge le coût de l'accompagnement.

## UN COÛT FORFAITAIRE CALCULÉ SELON L'EFFECTIF DE L'ÉTABLISSEMENT

### 20 à 49 salariés

**6 000 €** Minimum d'économies HT/an  
**3 000 €** Forfait payé Net de taxe par l'établissement à l'ADEME

### 50 à 99 salariés

**12 000 €** Minimum d'économies HT/an  
**6 000 €** Forfait payé Net de taxe par l'établissement à l'ADEME

### 100 à 250 salariés

**18 000 €** Minimum d'économies HT/an  
**9 000 €** Forfait payé Net de taxe par l'établissement à l'ADEME

### 0 à 19 salariés

**500 €** Minimum d'économies HT/an  
**250 €** Forfait payé Net de taxe par l'établissement

## COMMENT S'INSCRIRE ?

Rendez-vous sur [gagnantessurtouslescouts.fr](http://gagnantessurtouslescouts.fr)



# UN ENJEU IMPORTANT !

## La conviction de l'ADEME et de ses partenaires



Notre moteur depuis des années, c'est d'agir en faveur de la compétitivité des entreprises en la faisant rimer avec environnement. La démarche de réduction des coûts a déjà fait ses preuves auprès de plusieurs dizaines d'entreprises, c'est pourquoi nous souhaitons avec « TPE & PME gagnantes sur tous les coûts ! » aller plus loin.

En optimisant leur consommation d'énergie et la gestion de leurs flux de matière première, de déchets et d'eau, les entreprises françaises peuvent agir à la fois sur leur compte de résultat et dans le respect de l'environnement. Tout cela grâce à des actions simples à mettre en œuvre. »



[gagnantessurtouslescouts.fr](http://gagnantessurtouslescouts.fr)



010302

