

Ils ont obtenu
le titre de
Maître Artisan



P. 13



Bimestriel n°83 • juillet-août 2011 • 1 €

UN NOUVEAU KIT
COMMUNICATION
À VOTRE DISPOSITION P. 7



LES ARTISANALES
DU COMMINGES
P. 8

TRANSMISSION
P. 46

CONFIGURATIONS DIFFÉRENTES



FIAT PUNTO EVO DIESEL MULTIJET
9966€^{***}

FIAT FIORINO DIESEL MULTIJET
à partir de 8290€^{***}

FIAT DOBLÒ CARGO
DIESEL MULTIJET
à partir de 10190€^{***}

FIAT SCUDDO DIESEL MULTIJET
à partir de 13690€^{***}

FIAT DUCATO DIESEL MULTIJET
à partir de 14790€^{***}

- PUNTO EVO COMMERCIALE PACK PROFESSIONAL EURO 5 : CLIMATISATION, RÉGULATEUR DE VITESSE, BLUE&ME™ AVEC TÉLÉPHONE MAINS LIBRES, START&STOP™, RADIO CD MP3 AVEC COMMANDES AU VOLANT.
- FIAT FIORINO : JUSQU'À 2,8 M³ DE VOLUME UTILE ET 660 KG DE CHARGE UTILE, 5 MOTORISATIONS ESSENCE, DIESEL MULTIJET ET G.N.V EURO 4 ET EURO 5.
- FIAT DOBLÒ CARGO : JUSQU'À 4,6 M³ DE VOLUME UTILE ET 1 000 KG DE CHARGE UTILE, 5 MOTORISATIONS ESSENCE, DIESEL MULTIJET ET G.N.V EURO 4 ET EURO 5.
- FIAT SCUDDO : JUSQU'À 7 M³ DE VOLUME UTILE ET 1 200 KG DE CHARGE UTILE, 4 MOTORISATIONS DIESEL MULTIJET EURO 4 ET EURO 5.
- FIAT DUCATO : JUSQU'À 17 M³ DE VOLUME UTILE ET 2 TONNES DE CHARGE UTILE, 4 MOTORISATIONS DIESEL MULTIJET ET G.N.V EURO 4 ET EURO 5.

UNE GAMME COMPLÈTE ET POLYVALENTE.

LA PREUVE PAR LES FAITS.



Tarif au 01/04/2011 de (1) Punto Evo commerciale 1.3 Multijet 10v Euro 5 Pack Professional : 13 350 € HT - 3 185 € HT - 9 965 € HT (2) Fiorino Fourgon T04 Pack 1.3 Multijet 10v : 12 050 € HT - 3 790 € HT - 8 260 € HT, version présentée avec option projecteurs antibrouillard (+ 150 € HT) ; (3) Doblò Cargo Fourgon 1.3 Multijet 90 Pack : 14 850 € HT - 4 850 € HT - 10 190 € HT, version présentée avec option pack look (+ 200 € HT) et pare-chocs couleur commerciale (+ 120 € HT) ; (4) Scudo Fourgon T04 1.3 CRT 1.6 Multijet Pack : 19 750 € HT - 6 060 € HT - 13 690 € HT, version présentée avec option pack look (+ 200 € HT) ; (5) Ducato Fourgon T04 3.0 CRT 2.2 Multijet Pack : 22 520 € HT - 7 380 € HT - 14 790 € HT, version présentée avec option projecteurs antibrouillard (+ 150 € HT). Offre réservée aux professionnels valable jusqu'au 30/06/2011 chez les Distributeurs participants. International Van Of The Year 2011 | 1000aire International de France.

Someda
123 route de Revel
31400 Toulouse
05.62.16.66.66.

Auto Nord
127 Av. des États-Unis
31200 Toulouse
05.34.40.07.07.

Auto Performance
ZA babinet, Rocade Ouest
31100 Toulouse
05.61.40.73.38

Sud Garonne Automobiles
R.N 117 - 7 Rue Aristide-Berges
31600 Muret
05.34.46.09.46.



Muriel Correia Bonnefont
Expert Comptable
Commissaire aux comptes

Une autre idée de la comptabilité...

● **MBE Tarn & Garonne**
36 bis, Av. Victor Hugo - B.P. 42 - 82201 MOISSAC Cedex
Tél. : 05 63 04 13 56 - Fax : 05 63 04 34 84
e-mail : mbetg@mbexpertise.com

● **Cabinet MOULIS**
42, Av. Victor Hugo - B.P. 4 - 82201 MOISSAC Cedex
Tél. : 05 63 04 95 78 - Fax : 05 63 04 42 52
e-mail : michel.moulis@michel-moulis.com

● **MBE Toulouse**
4, Impasse Henri Pitot-La Plaine - 31500 TOULOUSE
Tél. : 05 61 80 57 18 - Fax : 05 62 47 26 94
e-mail : mbetoulouse@mbexpertise.com

Expertise comptable

Audit

Conseil à la création d'entreprise

Conseil en gestion

Fiscalité

Social

Juridique

Agricole

P ANORAMA



Face à la crise, nous avons su préserver les emplois de nos salariés et continuer le recrutement des apprentis. P 4

■ ÉVÉNEMENT

4 **CMA 31** un projet politique pour 5 ans

■ ACTUALITÉS

6 **CLUB ENTREPRENEURS** venez vous inscrire sur le site

8 **EXPOSITION VENTE D'ARTISANAT D'ART** bienvenue aux Artisanales du Comminges

10 **LA CMA SIGNE UNE CONVENTION** avec l'Ordre des avocats

11 **SALON DES ARTS ET DU FEU** à Martres Tolosane

12 **DISTINCTION** remise des titres de Maître Artisan

13 **ILS ONT OBTENU** le titre

S STRATÉGIES



Sang-froid, gentillesse et aptitude physique sont les qualités qui ont permis à Philippe Danflous, gérant de la SARL Danflous Mourtis Ambulance, de développer son entreprise avec son épouse Marie-Christine. P 15

■ ENTREPRISE

15 **INTERVIEW DE PHILIPPE DANFLOUS** la réussite d'un artisan taxi installé dans les Pyrénées Commingeoises

16 **SALON CRÉATIF' 2011** prix de la création à Freedom Toulouse

■ ÉCLAIRAGE

17 **ASSURANCES PROFESSIONNELLES** placez vos garanties sous surveillance

■ 1 JOUR AVEC...

24 **UN ARTISAN COUVREUR ZINGUEUR** toit et moi

■ CAS D'ENTREPRISE

26 **UNE BOUTIQUE** pour dix artisans

■ RÉUSSITE

28 **FONDERIE DES CYCLOPES** à l'écoute des artistes

D DOSSIER

MANAGEMENT DU PERSONNEL : GÉRER EFFICACEMENT VOS EMPLOYÉS

Un bon sens de la communication et un peu de travail favorisent ces relations saines et productives avec vos salariés

P. 29



É DITO

Louis Besnier
Président de la CMA
de Haute-Garonne

«Comment va se passer la rentrée?»

Quel sera le comportement du consommateur ? Serons-nous confrontés à des formes de replis sur soi ou le contraire ? Autant de questions auxquelles nous ne pouvons pas répondre.

En revanche, une chose est sûre, notre pays aura toujours besoin d'artisans et surtout... de bons artisans.

C'est là, que se trouve notre richesse : dans la qualité de nos savoir-faire et dans notre capacité à rassurer le consommateur. Celui-ci est inquiet et c'est normal.

Faute d'avoir respecté les consignes de sécurité, des produits souillés sont arrivés sur le marché mettant en danger la vie d'autrui. Aucune entreprise artisanale n'a été impliquée ni de près ni de loin, comme à l'époque de la vache folle. Cela prouve une chose : que les artisans, notamment dans l'alimentaire, sont en mesure de garantir la sécurité du consommateur et de préserver sa santé. Ne l'oublions pas dans notre communication.



P RATIQUE

■ FORMATION

34 **LES RENCONTRES DE LA CMA 31** compétences - qualification : quel avenir pour l'artisanat ?

35 **STAGES** se former pour progresser

36 **COIFFURE** le brevet de maîtrise : un bilan positif

■ APPRENTISSAGE

37 **MODE D'EMPLOI** La CMA peut vous aider pour recruter un apprenti

38 **CREADIF 2011** les apprentis et les lycéens initiés à « l'esprit d'entreprise »

■ ESM

39 **FORMATION DES APPRENTIS** quand les professionnels contribuent à la recherche de l'excellence

40 **PRINTEMPS DE L'APPRENTISSAGE** les apprentis de l'ESM sur la 1^{re} marche du podium

41 **REMISE DES DIPLOMES** certificat de qualification professionnelle « opérateur service rapide »

■ TERRITOIRE

42 **LES GRANDES SURFACES COMMERCIALES :** les artisans attentifs à toutes les demandes d'ouverture

43 **DANS LE SAINT-GAUDINOIS** des aides à la modernisation du commerce et de l'artisanat

R EGARDS

■ ENVIRONNEMENT

44 **LA GESTION DES EAUX GRASSES DU SECTEUR ALIMENTAIRE** la CMA 31 vous accompagne dans votre recherche de financement

■ INITIATIVES

45 **JOURNÉES DES MÉTIERS D'ART** forte mobilisation des artisans de Haute-Garonne

■ TRANSMISSION

46 **LES MEILLEURES OFFRES** de la CMA

Ce numéro comprend des pages spécifiques entre les pages 1 à 16 et 33 à 48 pour les abonnés de la Haute-Garonne.

Le Monde des artisans n°83 - Juillet-août 2011 - Édition de la Haute-Garonne - Président du comité de rédaction des pages locales : Yves Yvenc - Avec le concours rédactionnel de la Chambre de métiers et de l'artisanat de Haute-Garonne - Éditeur délégué : Stéphane Schmitt - Rédaction : ATC, rédactrice en chef : Charlotte de Saintignon, Tél. 01 40 05 23 12, port. 06 82 90 82 24, e-mail : c.saintignon@groupe-atc.com - Rédactrice en chef adjointe : Barbara Colas - Ont collaboré à ce numéro : Delphine Payan, Emmanuel Daniel, Guillaume Geneste, Véronique Méot, Mélina Darcam, Aude Bressolier - Secrétariat de rédaction : M. Anthony, J. Clessienne, J. Neisse - Publicité : ATC, 137 quai de Valmy, 75010 Paris - Chef de publicité : Philippe Saint Etienne, Tél. 01 40 05 23 18, e-mail : p.saint-etienne@groupe-atc.com - Publicité nationale : Directeur commercial Mathieu Tournier, Tél. 01 40 05 23 10, fax 01 40 05 23 24, e-mail : m.tournier@groupe-atc.com - Publicités départementales sud-ouest : Thierry (Tél. 06 22 69 30 22) et Cédric Jonquière (Tél. 06 10 34 81 33), fax 05 61 59 40 07, e-mail : thierry.jonquiere@wanadoo.fr - Publicités départementales nord et est : François Bederstorfer, Tél. 03 87 69 18 12, fax 03 87 69 18 14, e-mail : f.bederstorfer@groupe-atc.com - Photographies : Laurent Theeten, responsable image - Promotion diffusion : Shirley Elter, Tél. : 03 87 69 18 18. Tarif d'abonnement 1 an. France : 6 euros. Tarif au numéro : 1 euro. À l'étranger : nous consulter - Conception éditoriale et graphique : TEMA|presse, Tél. 03 87 69 18 01 - Fabrication : Pixel image, I. Marlin, J.-M. Tappert, Tél. 03 87 69 18 18 - Éditeur : ATC, 23 rue Dupont des Loges, 57000 METZ, Tél. 03 87 69 18 18, fax 03 87 69 18 14 - Directeur de la publication : François Grandidier - N° commission paritaire : 0311 T 86957 - ISSN : 1271-3074 Dépôt légal : juin 2011 - Impression : Groupe Socosprint imprimeurs / 88000 Épinal - Certifiée PEFC CTP/1-013. Ce produit est issu de forêts gérées durablement et de sources contrôlées.



Événement

Haute-Garonne

Nous avons 5 ans devant nous pour conduire une vraie politique au service de l'artisanat.

CMA 31

Un projet politique pour 5 ans

La proximité

Se rapprocher des artisans et contribuer au développement de l'économie de proximité

La proximité, c'est une rencontre permanente avec les artisans pour les écouter, entendre leurs préoccupations et leurs besoins pour les transformer en autant de pistes d'actions.

La qualité

Faire le pari de l'excellence et de la qualité

Les artisans devront être en capacité de répondre aux défis auxquels ils seront, de fait, confrontés. Or, si nous voulons être présents, écoutés, considérés, les entreprises artisanales doivent faire le pari de l'excellence et de la qualité.

Le consommateur est, aujourd'hui dans une situation d'hyper choix.

Il est même pris quelquefois en otage par le biais de campagnes marketing. Face à cette situation, l'artisan peut se sentir découragé, s'il n'est pas préparé aux mutations de son environnement. Nous devons donc réagir en offrant des services et des produits de qualité.

Nous serons des élus de terrain. Je crois, en effet, aux relations qui rapprochent les individus, même s'il n'est pas toujours immédiatement possible d'apporter des réponses.

Je crois, dans une société où « le chacun pour soi » est la règle, qu'il est possible de pratiquer une nouvelle forme de sociabilité. Cette proximité nouvelle doit aussi se concrétiser en actes.

Nous prendrons donc « *notre bâton de pèlerin* » pour venir à la rencontre de toutes celles et ceux qui le souhaitent et avec eux nous mettrons en œuvre l'action qui s'impose.

Cela veut dire que l'artisanat aura un rôle éminent à jouer, que ce soit au cœur de la cité ou au sein des territoires. Cela signifie aussi, que nous devons nous y préparer, dès maintenant. En étant présents et actifs sur l'ensemble des problématiques en liaison avec l'aménagement du territoire.



© Lisa F. Young - Fotolia

Nous privilégierons donc les démarches et actions (certification, label, charte qualité...) qui sauront intégrer le meilleur, en matière d'hygiène, de qualité, de sécurité et d'environnement.

Même si cela est contraignant, pour de nombreux artisans, c'est le prix à payer pour assurer notre pérennité et notre développement. Nos initiatives ne seront naturellement couronnées de succès, que dans la mesure où elles seront menées en accord et en collaboration étroite avec les organisations professionnelles.

Notre responsabilité en tant qu'élus d'un organisme consulaire, c'est aussi notre capacité à aider un jeune chef d'entreprise à devenir un véritable artisan. Comme chacun le sait, les entreprises sont particulièrement vulnérables pendant leurs premières années d'activité. Or, une de nos missions principales à la Chambre de métiers et de l'artisanat est d'être à leurs côtés pour les aider à maîtri-



ser toutes les fonctionnalités de leur entreprise.

Je propose donc que nous conduisions une politique spécifique à leur endroit, afin de leur éviter, d'une part, l'isolement et, d'autre part, les erreurs fatales de jeunesse.

Il faudra, aussi, bien sûr, s'interroger sur la problématique propre aux auto-entrepreneurs. Même si le sujet est sensible, il ne servirait à rien de le nier. C'est pourquoi nous devons réfléchir à la façon de le traiter.

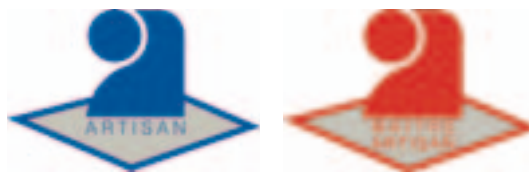
La réussite

Agir pour les entreprises, mais aussi agir pour les jeunes et le renouvellement de notre secteur.

Nous sommes à peu près les seuls à pouvoir recruter chaque année des milliers de jeunes. En revanche, nous exigeons simplement de nos futurs salariés de véritables qualifications et de réelles motivations pour leur futur métier.

Mais qui dit exigence, suppose de la part de celui qui la formule, un sens aigu de ses responsabilités.

Cette situation nous confère donc des obligations particulières : s'assurer que le niveau des jeunes leur permettra de s'intégrer sans difficulté dans le métier qu'ils ont choisi.



Or, être maître d'apprentissage, ça ne s'impose pas. La formation du maître d'apprentissage sera une orientation prioritaire de notre mandature.

Si réussir aujourd'hui, c'est préparer les jeunes aux métiers et à l'intégration dans l'entreprise, c'est aussi préparer l'avenir en initiant certains d'entre eux à la création ou à la reprise d'entreprise. Nous devons donc nous préparer à mettre en place, avec d'autres, sans doute, l'université régionale des métiers (URMA).

Nous avons 5 ans pour mettre en œuvre les actions devant permettre à l'artisanat de préserver et de conforter ses parts de marché au prix d'un effort permanent d'adaptation, 5 ans pour démontrer que nous n'avons pas usurpé la confiance mise en nous.

Louis Besnier

À nous de veiller que les enseignements dispensés, les disciplines professionnelles en particulier, correspondent bien aux attentes des entreprises.



A

Actualités Haute-Garonne

■ Contacts

• **Les services de la CMA**
18 bis bld Lascrosses
BP 91030, 31010 Toulouse Cedex 6
www.cm-toulouse.fr

• **Standard**
Tél : 05 61 10 47 47
Fax : 05 61 10 47 48
contact@cm-toulouse.fr

• **Centre de Formalités
des Entreprises (CFE)**
cfe@cm-toulouse.fr
05 61 10 47 71

• **Direction des affaires économiques**
Pôle Accueil Entreprise (PAE)
creation@cm-toulouse.fr
05 61 10 47 94

• **Pôle Entreprise**
nwatek@cm-toulouse.fr
05 61 10 47 14

• **Pôle aménagement du territoire**
vbranover@cm-toulouse.fr
05 61 10 47 15

• **Pôle QHSE**
mcgargay@cm-toulouse.fr
05 61 10 47 45

• **Direction Emploi Formation
Pôle emploi**
Centre d'aide à la décision
gzezot@cm-toulouse.fr
05 61 10 71 26

• **Pôle apprentissage**
rjulien@cm-toulouse.fr
05 61 10 47 69

• **Pôle formation**
cjung@cm-toulouse.fr
05 61 10 47 52

• **Espace formation continue**
3 rue de Toul, 31000 Toulouse
formation@cm-toulouse.fr
05 61 10 47 40

• **Bureau permanent**
4 rue de l'Indépendance
31800 Saint-Gaudens
stgaudens@cm-toulouse.fr
05 61 89 17 57

• **École Supérieure des Métiers**
Chemin de la Pyramide
BP 25, 31601 Muret Cedex 1
esm@cm-toulouse.fr
05 62 11 60 60

CLUB ENTREPRENEURS

VENEZ VOUS INSCRIRE SUR LE SITE

Vous connaissez les rencontres « Club Créateurs » organisées depuis 3 ans par la Chambre de métiers. Ces rencontres permettent aux chefs d'entreprises de s'informer sur des sujets d'actualité et partager leurs expériences.

Aujourd'hui, compte tenu du nombre grandissant d'entreprises sollicitant ces rencontres et ces échanges, la Chambre de métiers et de l'artisanat de la Haute-Garonne vous propose d'aller plus loin dans cette démarche. Elle crée pour vous, un site spécialement dédié au Club Entrepreneurs où vous retrouverez toutes les informations, agenda, actua-

lités concernant le Club à l'adresse suivante : www.club.cm-toulouse.fr

Vous pourrez également devenir membre du Club, l'inscription est gratuite, et bénéficier de divers avantages comme l'accès à l'annuaire des membres, qui vous permet de retrouver toutes les personnes rencontrées lors des soirées Club et communiquer avec elles.

Nous vous donnons donc rendez-vous sur le site www.club.cm-toulouse.fr !

INSCRIVEZ-VOUS À L'ADRESSE SUIVANTE :
www.club.cm-toulouse.fr

Nouveau site Internet « Club Entrepreneurs »

Un espace dédié à l'information
et à la communication



Alerte sur des sociétés homonymes du RSI

Le Régime social des Indépendants attire votre attention sur la pratique de sociétés homonymes du RSI qui émettent actuellement des bulletins d'adhésion à des services facultatifs, qui peuvent susciter la confusion des assurés du RSI (artisans, commerçants et professionnels libéraux) en particulier les créateurs d'entreprise.

Les sociétés qui effectuent ce démarchage sont les suivantes :

- RSI : Répertoire des Sociétés et des Indépendants,
- SRI : Société de Référence sur Internet.

Les courriers envoyés par ces sociétés ne proviennent en aucun cas des services du Régime Social des Indépendants et

n'ont aucune relation avec la mission de protection sociale obligatoire, couvrant l'assurance maladie et l'assurance vieillesse des indépendants.



VOUS AVEZ LE SAVOIR-FAIRE,
VOILA DE QUOI LE FAIRE SAVOIR.

Commandez gratuitement votre kit
sur artisanat.info/kit



90% des français ont une image positive de l'Artisanat, Première entreprise de France*. Une marque porteuse de valeurs comme le savoir-faire, l'inventivité, la qualité ou encore la proximité. Affichez désormais les couleurs de l'Artisanat dans vos locaux ou sur vos véhicules et mettez ce capital sympathie au service de votre activité.

A

Actualités Haute-Garonne

La 20^e Foire expo d'Auverive

La nouvelle édition de la Foire exposition se tiendra les 23, 24 et 25 septembre 2011 sur l'esplanade de la Madeleine.

Organisée par l'association des artisans du canton d'Auverive en partenariat avec la municipalité, cette manifestation de portée régionale attire toujours autant les professionnels.

Illustration du dynamisme de notre territoire, la Foire expo est le reflet de la vitalité de tous les acteurs économiques qui le composent.

EXPOSITION VENTE D'ARTISANAT D'ART

BIENVENUE AUX ARTISANALES DU COMMINGES

Vous envisagez de passer vos vacances ou un week-end d'été dans le Comminges ? Venez visiter les expositions vente d'artisanat d'art organisées par la CMA de la Haute-Garonne.

Les artisans exposants venus de toute la région Midi-Pyrénées vous feront découvrir leurs plus belles productions dans des lieux de qualité :

- la Halle aux grains dans le centre de Saint-Gaudens du 29 juin au 21 juillet.
- la Maison des trois vallées au pied du massif du Cagire à Aspet du 3 au 21 août.
- la Maison du curiste face aux thermes de Luchon, ville récemment labellisée grand site de Midi-Pyrénées du 7 au 29 septembre.



Comment protéger sa marque ou son innovation ?

La protection industrielle est indispensable à toute TPE de la création d'entreprise au lancement d'un produit, d'un procédé au niveau local ou à l'international.

Face à ce constat, la Chambre de métiers et de l'artisanat de Haute-Garonne vient de signer avec l'INPI une convention de partenariat. Cette convention a pour objectif de favoriser la protection industrielle au sein des entreprises artisanales.

Dans le cadre de cette convention l'INPI et la CMA 31 ont convenu :

- d'organiser des réunions



M. Besnier et M. Valéry Comte, délégué régional de l'INPI.

d'informations à l'attention des entreprises artisanales, sur l'importance et les outils à leur disposition pour protéger efficacement leur création et le patrimoine de leur entreprise,

- de proposer aux chefs d'entreprise des pré-diagnostic « propriété industrielle » de

inpi

l'INPI gratuit. Le pré-diagnostic est une évaluation des enjeux de la propriété industrielle pour une entreprise. Il permet d'apprécier les besoins de l'entreprise en matière de brevets, marques, licences. Ainsi, il donne une vision prospective des atouts compétitifs de l'entreprise et dégage des pistes d'action en matière de protection de propriété industrielle,

- d'offrir une remise de 50 % sur les prestations de recherche d'antériorité de brevet réalisé sur devis de l'INPI.

PLUS D'INFORMATIONS :

Fanny Potagnik
au 05 61 10 71 23 ou
fpotagnik@cm-toulouse.fr



CONTACT :

Les exposants intéressés par un stand peuvent se renseigner auprès du secrétariat de la foire au 05 34 28 19 34

Maniable, peu encombrant, pas modeste pour autant.



★ BETC EURO RSCG - Automobiles PEUGEOT 552 144 503 RCS Paris.

BIPPER
PACK CD ◀◀
▶▶ **CLIM**
PLUS

À PARTIR DE **9810 €** HT⁽¹⁾ sous condition de reprise⁽²⁾

- Siège passager Multi-Flex et cloison grillagée modulaire
- Autoradio CD • Air conditionné • Aide au stationnement arrière • Kit mains-libres Bluetooth® • Pack Confort*
- Projecteurs antibrouillard

PEUGEOT RECOMMANDE TOTAL

(1) Somme restant à payer pour l'achat d'un Bipper Pack CD Clim Plus 117 L1 1,4L HDi 70ch neuf hors option, déduction faite d'une remise de 2 790 € HT sur le tarif Peugeot 11C conseillé du 04/04/2011 et de 1 500 € HT de Prime Verte Peugeot⁽²⁾. Offre non cumulable, réservée aux professionnels pour un usage professionnel, hors loueurs et flottes, valable du 04/04/2011 au 31/07/2011 dans le réseau Peugeot participant. (2) Prime Verte Peugeot de 1 500 € HT pour la reprise d'un véhicule de plus de 10 ans destiné ou non à la casse, et pour l'achat d'un véhicule VP ou VU neuf, à usage professionnel. *Siège conducteur avec réglage hauteur et lombaire, volant réglable en hauteur et en profondeur, tablette écriteiro.



PEUGEOT
PROFESSIONNEL

A

Actualités

Haute-Garonne

■ Rendez-vous des anciens membres élus de la CMA 31

Bientôt la 6^e Rencontre de l'association de l'Amicale des anciens membres élus de la Chambre de métiers et de l'artisanat de la Haute-Garonne.

À cette occasion, les anciens élus accompagnés de leur conjoint sont invités à se retrouver autour d'un repas qui aura lieu le mardi 25 octobre 2011 à 12h30.

VOUS Y INSCRIRE :
contacter Colette Mazure
au 05 61 10 47 36 ou par
mail cmazure@cm-toulouse.fr

Le Président
Jean Delmas

LA CHAMBRE DE MÉTIERS ET DE L'ARTISANAT SIGNE UNE CONVENTION AVEC L'ORDRE DES AVOCATS

Louis Besnier, président de la Chambre de métiers et de l'artisanat de Haute-Garonne (CMA 31), et Maître Pascal Saint Geniest, bâtonnier de l'Ordre des avocats de Toulouse, ont signé, ce vendredi 22 avril 2011, une convention de partenariat dans l'objectif de faire bénéficier les porteurs de projet d'appuis juridiques à la mise en place de leur projet d'entreprise et de faire bénéficier les artisans de conseil juridique gratuit.

Cette initiative devrait permettre aux artisans de bénéficier, en toute confidentialité, de



conseils experts sur les questions d'ordre juridique qu'ils peuvent se poser.

En pratique, des permanences d'avocats seront assurées dans les locaux de la CMA 31, 18 bis boulevard Lascrosses à Toulouse, à compter du 1^{er} septembre, une matinée par mois. Cette permanence est réservée aux artisans inscrits au Répertoire des Métiers.

CONTACT :
Les consultations sont gratuites, sur RDV préalable, pris auprès de la CMA 31 au 05 61 10 47 45.



École de chiens guides d'aveugles Journée portes ouvertes le 25 septembre 2011

L'Association Chiens Guides d'Aveugles Toulouse Grand Sud éduque et remet gratuitement des chiens guides aux personnes déficientes visuelles qui en font la demande.

Les personnes aveugles ou malvoyantes peuvent bénéficier d'un chien guide, du confort et de la sécurité qu'il apporte dans les déplacements.

En 12 ans, l'Association a remis une centaine de chiens guides. Pour mener à bien cette mission,

elle fait appel à la générosité publique.

Ses ressources ne sont constituées que par les dons, les legs, le parrainage ou le mécénat.

**Journée portes ouvertes
le 25 septembre 2011,
44 rue Louis Plana à Toulouse
(les Argoulets - Sortie rocade n°16)**

CONTACT :
www.toulouse.chiensguides.fr
ou 05 61 80 68 01

SALON DES ARTS ET DU FEU À MARTRES TOLOSANE DU 29 OCTOBRE AU 1^{er} NOVEMBRE



Exposants sur le Salon 2010.

« Faïence d'exception, bastide de renom », partout le slogan est affiché aux entrées de la ville. Ville labellisée « Ville de métiers d'art » grâce à ses artisans faïenciers qui se sont succédés sans interruption depuis le XVIII^e siècle, Martres Tolosane organise en 2011 la 11^e édition du salon des Arts et du Feu. Le Salon se tiendra comme chaque année durant le week-end de la Toussaint du samedi 29 octobre au mardi 1^{er} novembre. Salon des artisans qui travaillent

la terre et le feu, il a acquis depuis plusieurs années une notoriété régionale et même aujourd'hui nationale avec la présence de plus de 100 exposants et près de 10 000 visiteurs. Faire naître des pièces uniques fruits du partage de techniques, se donner de nouveaux horizons, telles sont les ambitions du Salon des Arts et du Feu 2011. Les visiteurs pourront aussi admirer de belles œuvres issues de l'artisanat d'art du grand Sud-ouest mais aussi découvrir le travail de céra-

mistes espagnols, dans le cadre du partenariat développé au sein de l'Eurorégion. Des démonstrations de tournage à la corde (technique de fabrication de grandes pièces en terre) et de soufflage de verre animeront ces 4 jours. Les plus petits pourront,

aussi, être initiés au travail de la terre au travers d'ateliers quotidiens. Visites en petit train touristique de la Cité Artiste, autour des ateliers du Centre d'Interprétation du Patrimoine Angonia et de l'entreprise Lafarge Ciments.

Les jeunes créateurs au Salon des Arts et du Feu

Pour cette édition 2011, la CMA 31 avec le partenariat de la Chambre régionale de métiers et de l'artisanat a prévu d'accueillir sur son stand les créateurs de Midi-Pyrénées récemment installés. Cette initiative a un double objectif : aider les nouveaux artisans à participer à un salon d'envergure nationale et pouvoir les accompagner pour leur participation future.

Vous êtes créateur et vous souhaitez participer au Salon

Conditions de participation :

- Vous n'avez jamais participé au salon des Arts et du Feu.
- Vous êtes installé artisan d'art en Midi-Pyrénées depuis moins de 6 ans dans une activité liée au thème du salon : poterie, céramique, faïence, travail du feu, ferronnerie, verrerie.

CONTACTEZ :

la CMA de la Haute-Garonne avant le 1^{er} septembre
Sylviane Granier au 05 61 10 47 59 ou sgranier@cm-toulouse.fr

Catherine et Damien veulent plus de performance dans leur activité.
Nous les accompagnons
dans leurs choix énergétiques.



* Prix d'un appel local sans franchise imposé par votre opérateur de téléphonie. EDF, la marque de l'énergie, est une marque de l'EDF. EDF, la marque de l'énergie, est une marque de l'EDF. EDF, la marque de l'énergie, est une marque de l'EDF.

Pour tous les professionnels, comme pour Catherine et Damien restaurateurs à Paris 18^e, la recherche d'efficacité est une préoccupation quotidienne. EDF Pro les accompagne dans cette démarche en les consultant sur des solutions économes en énergie (en matière d'éclairage, de climatisation réversible, de chauffage...) qui les aident à gagner en performance et à développer leur activité.

Contactez EDF Pro au **0810 333 776***
ou rendez-vous sur edfpro.fr



CHANGER L'ÉNERGIE ENSEMBLE

L'énergie est notre avenir. économisons-la!

A ctualités

Haute-Garonne

Allais Christian	Plomberie
Berthier Gérard	Menuiserie
Bort Robert	Boucherie
Brasiles Frédéric	Studio de photographie
Cabridens Michelle	Coiffure
Campet Alain	Maçonnerie
Chavanne Vincent	Facteur de pianos
Christol Didier	Carrosserie
Clamens Pilar	Pâtisserie
Clastres Claude	Electricité
Clauzade Alain	Rép* cycles, motoculture
Coppolino Serge	Boulangerie
Costagliola Thierry	Electricité
Coutinho Adrien	Maçonnerie
Dargelosse Francis	Plomberie chauffage
Deleris Christian	Mécanique automobile
Dhers Yves	Electricité
Dimmers Nicolas	Mécanique automobile
Duplan Christian	Electricité
Durand Isabelle	Pâtisserie
Espinasse David	Peinture
Fauresse Marcel	Sellerie garnissage
Fernandez Jean	Plomberie
Francois Jean-Jacques	Peinture en lettres
Fraresso David	Peinture
Frassetto Michel	Coiffure
Gasc Sylvain	Electricité
Giraud Jean-Michel	Fabrication plats cuisinés à emporter
Gonzalez Luis	Boucherie
Guiu Albert	Prothèses dentaires
Hardouin Annette	Fab* vêtements, accessoires de mode
Hourtane Bruno	Charcuterie
Janin Jean-Marc	Plomberie chauffage
Jolibert Bernadette	Compositions florales
Labourgade Patrick	Peinture
Laffont Laurent	Coiffure
Larroque Christian	Boulangerie-pâtisserie
Leal Augustin	Electricité
Lebe Gilbert	Electricité
Lemee Zoubida	Toiletage canin
Little Gaby	Coiffure
Malaterre Christian	Plomberie
Manjon-Contreras Didier	Boucherie
Mansious Robert	Coiffure
Marti Pascal	Mécanique automobile
Martin Serge	Peinture
Molina Sandrine	Compositions florales
Molinier Raymond	Fabrication plats cuisinés à emporter
Moskot Jean-Pierre	Prothèses dentaires
Ory Patrick	Pâtisserie
Palazy Rémi	Menuiserie
Peyhorgue Henri	Boulangerie-pâtisserie
Peyrouzet Laurent	Mécanique automobile
Pires Sylvie	Coiffure
Potier-Pages Sylvie	Mosaïque céramique
Poveda Michel	Plâtrerie
Raoul Pierre	Boucherie charcuterie
Rey Claudine	Coiffure
Rives Patrick	Maçonnerie
Romano Odile	Coiffure
Rouquet Valérie	Coiffure
Sanchez Béatrice	Pressing
Sangely Corinne	Toiletage canin
Segond Sébastien	Pâtisserie
Soule Fabien	Plomberie
Stefan Robert	Plomberie chauffage
Testa Christophe	Coiffure
Vella Jean-Emile	Ebénisterie
Viaud Patrice	Boulangerie-pâtisserie

DISTINCTION

REMISE DES TITRES DE MAÎTRE ARTISAN

Le président Louis Besnier a eu le plaisir de remettre ces titres à près de 70 artisans, le jeudi 21 avril dernier.

Le titre de Maître Artisan est attribué par la Commission Régionale des Qualifications sur présentation d'un dossier puis décerné par le Président de la CMA.

CONTACT CMA :
Laurence Rodriguez,
05 61 10 47 24 ou
lrodriguez@cm-toulouse.fr

Les élus de la CMA31 et les nouveaux Maîtres Artisans ont répondu présents pour la cérémonie de remise des titres organisée à cette occasion.



Sabrine Desprats Bologna



ILS ONT OBTENU LE TITRE

Sandrine Molina - Composition florale

Passionné par les fleurs, le fleuriste n'est pas seulement un commerçant qui vend des fleurs, c'est aussi à sa manière un artiste. Son savoir-faire s'exerce en toutes saisons et pour toutes les circonstances de la vie. Il a un véritable sens esthétique. La Haute-Garonne compte 7 maîtres artisans fleuristes sur 310 entreprises inscrites dans la profession...



LMA : Que représente pour vous le titre de maître artisan ?

Sandrine Molina : Pour moi, le fait d'avoir obtenu ce titre de qualification représente une reconnaissance du métier. Il justifie de mon savoir-faire auprès du public.

LMA : Que vous a-t-il apporté ?

Sandrine Molina : Cette distinction m'a apporté la reconnaissance de ma clientèle et un support de communication.

D.R. Sandrine Molina. Un savoir-faire reconnu.

L'Herbier

- Chef d'entreprise : **Sandrine Molina**
- Activité : **Composition florale**
- Adresse : **Route d'Albi 31380 Montastruc la Conseillère**
- Tél : **05 61 84 18 90**
- Forme juridique : **personne physique**
- Année de création : **1999**
- Effectif : **3 personnes**

Vincent Chavanne - Facteur de pianos

Spécialiste dans la fabrication de pianos, il doit avoir l'oreille musicale, connaître le travail des métaux et le travail du bois. Quelle que soit la spécialité, la minutie est de rigueur dans l'exercice de ce métier et le résultat est toujours aussi grandiose. La Haute-Garonne compte 2 maîtres artisans facteurs de pianos sur 3 entreprises inscrites dans la profession.

LMA : Que représente pour vous le titre de maître artisan en métier d'art ?

Vincent Chavanne : Aujourd'hui la valeur du travail a tendance à s'estomper, la notion de « produit fini à consommer » passant au premier plan dans notre société moderne. Le travail de l'homme sous-jacent à tout objet est de moins en moins valorisé, c'est le résultat du système de production industriel dans lequel nous vivons, et les délocalisations renforcent ce triste constat. C'est pour cette raison que ce titre issu de vieilles traditions artisanales d'un autre temps, me redonne un certain espoir, l'espoir que finalement nos dirigeants n'ont pas oublié certaines valeurs essentielles à notre épanouissement.

LMA : Que vous a-t-il apporté ?

Vincent Chavanne : Difficile de se prononcer car trop récent... mais je pense que cette distinction apporte un facteur « confiance » vis-à-vis de la clientèle, et sans doute aussi une forme de respect de l'activité concernée.

Chavanne - Pianos

- Chef d'entreprise : **Vincent Chavanne**
- Activité : **Facteur de pianos**
- Adresse : **19 avenue Hermès Z.I. Montredon - 21240 L'Union**
- Tél : **05 61 12 30 45**
- Forme juridique : **SARL unipersonnelle**
- Année de création : **1987 (1981 date initiale de création)**
- Effectif : **1 personne**



D.R. Vincent Chavanne. Confiance et respect, deux valeurs fortes associées au titre de maître artisan.

Didier Manjon Contréras - Boucher charcutier

Eurl boucherie charcuterie Didier Manjon

- Chef d'entreprise : **Didier Manjon Contréras**
- Activité : **Boucherie charcuterie**
- Adresse : **32 avenue de Toulouse 31150 Bruguières**
- Tél : **05 61 82 25 04**
- Forme juridique : **SARL**
- Année de création : **2000**
- Effectif : **2 personnes**

Spécialiste de la viande, le boucher charcutier fait partie des métiers de bouche. Son activité s'étend de la prise en charge des animaux vivants ou déjà abattus jusqu'à la

vente de morceaux préparés et parfois cuisinés. Dextérité technique, sens du commerce et rigueur en matière d'hygiène sont des qualités indispensables à ce professionnel. La Haute-Garonne compte 1 maître artisan boucher sur 66 entreprises inscrites dans la profession, 3 maîtres artisans charcutiers sur 48 entreprises inscrites dans la profession, 12 maîtres artisans bouchers charcutiers sur 273 entreprises inscrites dans la profession, 2 maîtres artisans en boucherie chevaline sur 16 entreprises inscrites dans la profession.

LMA : Que représente pour vous le titre de maître artisan ?

Didier Manjon Contréras : Le résultat de longues années de travail et d'une formation régulière nécessaire au bon développement de mon activité. C'est aussi une satisfaction personnelle, partagée par toute mon équipe.

LMA : Que vous a-t-il apporté ?

Didier Manjon Contréras : La reconnaissance de la qualité de mon travail. La valorisation de mes compétences auprès de mes clients, de mes fournisseurs et de mes salariés. De plus, l'obtention du titre de maître artisan est un diplôme d'excellence reconnu par toute la profession et bien au-delà !



D.R. Didier Manjon Contréras. « Le résultat de longues années de travail et d'une formation régulière ».

N'hésitez plus... Vous aussi demandez le titre !

A

Actualités

Haute-Garonne

Suite de la page 13 ▼

Patrick Labourgade - Peinture

Lors d'un chantier de rénovation ou de construction, le peintre en bâtiment est celui qui apporte la touche finale au chantier. Il est considéré comme le « pro » de la finition. Le peintre a la redoutable tâche de fournir à son client un ouvrage fini et esthétique. Il harmonise les couleurs dans le respect des styles. Il embellit les constructions tout en les protégeant et en les assainissant. La Haute-Garonne compte 11 maîtres artisans peintres sur 1309 entreprises inscrites dans la profession.

Entreprise Labourgade

- Chef d'entreprise : **Patrick Labourgade**
- Activité : **Peinture**
- Adresse : **1090 route de Lavaur 31340 La Magdelaine sur Tarn**
- Tél : **05 34 27 18 78**
- Forme juridique : **SARL unipersonnelle**
- Année de création : **1995 (1986 date initiale de création)**
- Effectif : **2 personnes**

LMA : Que représente pour vous le titre de maître artisan ?

Patrick Labourgade : Le titre de maître artisan représente pour moi un oscar, un César. La reconnaissance par mes pairs d'avoir bien fait mon travail. Une nouvelle carrière s'ouvre à moi, car on attend beaucoup d'un maître artisan. Le beau décor d'une patine, la bonne couleur d'un plafond tendu. Ce que l'on voit en entrant dans une pièce, c'est le travail de l'artisan, c'est sa vitrine, sa meilleure publicité.

LMA : Que vous a-t-il apporté ?

Patrick Labourgade : De la fierté, de l'assurance. La fierté d'avoir été reconnu par des gens du métier et d'avoir reçu ce diplôme devant mes enfants. L'assurance d'avoir réussi ma carrière professionnelle. L'envie de transmettre ce savoir et de continuer ce métier que j'exerce depuis 1986 avec le même plaisir intact et la même envie d'apprendre. Au niveau professionnel, les personnes prêtent une oreille plus attentive lorsque l'on débat d'un point technique avec un professionnel ou du choix d'une couleur ou d'une patine avec un particulier.

D.R. Patrick Labourgade. « L'envie de transmettre ce savoir ».



NISSAN UTILITAIRE NV200

4.2 m³

A PARTIR DE
120 € HT/mois*



SHIFT the way you move



NV200 APPARTIENT À LA GAMME NISSAN UTILITAIRES

NV200 FG 4 PORTES 2T 1.5 DCI 85CV VISIA À PARTIR DE 120€ HT / MOIS*



NISSAN LAUDIS AUTOMOBILES

6 av. du 8 mai 1945

187 av. des Etats-Unis

31520 RAMONVILLE

31200 TOULOUSE

05 62 19 23 19

05 34 42 26 26

Pour plus d'informations, rendez-vous sur www.nissan-nv200.fr

*Exemple de Crédit Bail maintenance sur 60 mois, pour un NV200 Fg 4 portes 2T 1.5DCI 85cv Visia neuf, au prix remis de 10 490€ HT soit une remise de 3 910€ HT par rapport au prix tarif conseillé N° 20110502 du 01/07/2011 de 14 400 € HT, avec un premier loyer majoré de 3 147 €, 59 loyers de 119,86 € HT par mois. En fin de contrat, option d'achat finale de 2 098€ HT ou reprise de votre véhicule par votre concessionnaire pour ce montant diminué des éventuels frais de remises en état standard et des kilomètres supplémentaires, selon conditions générales Argus. Le montant de la reprise servira à solder votre crédit bail. Coût total en cas d'acquisition 13 066,63 € HT.

Assistance au véhicule et aux personnes incluse.

Sous réserve d'acceptation du dossier par la Diac, SA au capital de 61 000 000 € société financière et intermédiaire en assurances. Siège social : 14 avenue du Pavé Neuf - 93168 Noisy-le-Grand Cedex - SIREN 702 002 221 RCS Bobigny, N°ORIAS : 07 004 966. Assistance souscrite par Diac auprès de Delta Assistance, S.A. au capital de EUR 4 482 524, société d'assistance régie par le Code des assurances, SIREN 352 047 955 RCS Nanterre, 6 rue André Gide 92320 Châtillon, dont les opérations sont soumises à l'Autorité de Contrôle Prudentiel - 61 rue Tailbout 75009 Paris.

Offre non cumulable réservée aux artisans, commerçants, sociétés (hors loueurs, administrations, clients sous protocoles nationaux ou régionaux), valable jusqu'au 30/09/2011 dans les points de vente NISSAN participants.

Intégra Pro est une marque désignant une offre de crédit bail maintenance Diac.

Philippe Danflous, gérant de la SARL Danflous Mourtis Ambulance, artisan taxi et ambulancier, est installé à Saint-Béat, village au cœur des Pyrénées centrales sur la route de l'Espagne par le Val d'Aran. Sang-froid, gentillesse et aptitude physique sont les qualités qui lui ont permis de développer son entreprise avec son épouse Marie-Christine.



M. Danflous (à droite) avec ses collaborateurs.

INTERVIEW DE PHILIPPE DANFLOUS

La réussite d'un artisan taxi installé dans les Pyrénées Commingeoises

LMA : Quel a été votre parcours pour devenir artisan ?

Philippe Danflous : Au début des années 80, j'étais étudiant à la Faculté de Biologie à Toulouse et j'aidais périodiquement Gilbert Cazeneuve, artisan taxi ambulancier, installé à Boutx le Mourtis qui travaillait principalement l'hiver avec la station de ski. Lorsqu'en 1986, il a décidé de partir à la retraite, mon père lui a repris son activité de taxi et je n'ai pas hésité à lui racheter l'ambulance et le VSL (Véhicule Sanitaire Léger). Peu de temps après, j'ai embauché un premier salarié et j'ai remplacé les deux véhicules par des véhicules neufs. Lorsque mon père est parti à la retraite en 1994, j'ai racheté la licence de taxi et mon épouse a quitté son emploi pour intégrer l'entreprise. Nous sommes passés en SARL dont nous sommes les cogérants.

Aujourd'hui, nous avons deux ambulances, trois VSL, trois licences taxi et une licence petite remise. Mon épouse, un salarié et moi possédons la capacité de taxi. Nous sommes six à avoir le DEA (Diplôme d'État d'Ambulancier qui a remplacé le CCA en 2006) et les deux derniers salariés sont auxiliaires ambulanciers.

LMA : Quelle est votre clientèle ?

Philippe Danflous : Le canton de Saint-

Béat est un canton de montagne dont la population vieillissante est composée en grande partie de retraités. Ils nous appellent généralement pour se rendre dans les hôpitaux et cliniques de Saint-Gaudens, Tarbes ou Toulouse.

L'activité réalisée est faite à 40% avec les VSL, 30% avec les ambulances et 30% avec les taxis ; l'activité taxi, ayant augmenté ces dernières années avec une loi qui permet d'utiliser les taxis pour du transport médicalisé.

LMA : Comment voyez-vous l'avenir ?

Philippe Danflous : Je vais avoir cinquante ans cette année, j'espère pouvoir conserver le fonctionnement actuel pour les dix ou quinze prochaines années. Malheureusement, nos bénéfices diminuent actuellement car les tarifs sont réglementés par la Caisse primaire d'assurance-maladie et augmentent peu alors que certaines charges, comme le carburant, ont augmenté régulièrement. Notre profession espère que l'État prendra en compte ce problème et peut-être reverra la TIPP* pour nos activités.

Localement, on commence à creuser le tunnel de Saint-Béat, ce qui va faciliter la circulation mais entraîner de grosses perturbations pendant les travaux.

Danflous Mourtis Ambulance

- Chef d'entreprise : **Philippe Danflous**
- Activité : **Taxi - ambulancier**
- Adresse : **Avenue Gallieni 31440 Saint-Béat**
- Tél : **05 61 79 49 12**
- Forme juridique : **SARL**
- Année de création : **1994**
- Effectif : **8 personnes**

Pour l'avenir, il faut espérer que Saint Béat sera capable de capter le tourisme de passage. Nous avons des atouts historiques à mettre en valeur : le château, le patrimoine des églises romanes, l'exploitation du marbre.

Pour notre activité de taxi, la commune au sein de la communauté de communes avec l'aide du Conseil général travaille sur un projet de transport à la demande financé en grande partie par la collectivité. Ce concept fonctionne déjà sur les cantons d'Aspet et de Salies. Cela pourrait localement développer l'activité taxi. Je pourrais peut-être ainsi embaucher une personne supplémentaire.

En résumé je peux dire que, grâce au courage et à la motivation, nos activités artisanales en montagne résistent, apportent des services de qualité et continuent à créer des emplois.

* Taxe Intérieur sur les Produits Pétroliers.

Le Salon Créactiv', organisé les 17 et 18 mai dernier par le Grand Toulouse, a accueilli près de 1 200 personnes autour de la thématique de la création d'entreprise.

SALON CRÉACTIV' 2011

Prix de la création à Freedom Toulouse

Les conseillers de la création d'entreprise ont accueilli de nombreux porteurs de projet sur le stand de la CMA. Ils ont répondu aux questions que se posent les créateurs, notamment lors de l'animation d'une conférence sur le thème «Faciliter la pérennité de l'entreprise grâce à un accompagnement adapté des créateurs». Pour illustrer cette démarche, Nadège Claeys et Bastien Calmettes, jeunes créateurs de l'entreprise EHTECH (fabrication et commercialisation de systèmes de récupération d'énergie), sont venus témoigner de leur expérience.

Ces journées s'inscrivent dans le prolongement du travail d'accueil et d'accompagnement réalisé par les collaborateurs du Pôle entreprise de la CMA de la Haute-Garonne.

Dans la continuité, les organisateurs ont remis le Prix 2011 de la création d'entreprise de service à la personne à Stella Pankorski. Celle-ci a bénéficié d'un



Stella Pankorski a reçu le Prix 2011 de la création d'entreprise de service à la personne.

accompagnement de nos services, en matière d'étude de projet et de financement HGI (Haute-Garonne Initiative) et NACRE (Nouvel accompagnement pour la création et la reprise d'entreprise). Installée depuis août 2008, sous l'enseigne FREEDOM, M^{me} Pankorski fournit ses prestations dans un rayon de 30 km autour du quartier de la Colombette à Toulouse. Elle emploie aujourd'hui cinq salariés.

FREE DOM'TOULOUSE

- Chef d'entreprise : **Stella Pankorski**
- Activité : **Service à la personne**
- Adresse : **62 rue de la Colombette, 31000 Toulouse**
- Tél : **05 61 81 48 91**
- Site : **www.free-dom.fr/Toulouse/index-toulouse.php**
- Forme juridique : **SARL**
- Année de création : **2010**
- Effectif : **5 salariés**

ENERGY HARVESTING TECH

- Chef d'entreprise : **Hugo Durou**
- Activité : **fabrication et commercialisation de systèmes de récupération d'énergie**
- Adresse : **10 avenue de l'Europe, CEEI Théogone, 31520 Ramonville**
- Tél : **05 34 32 03 65**
- Mail : **hugo.durou@ehtech.fr**
- Site : **www.ehtech.fr**
- Forme juridique : **SARL**
- Année de création : **2009**
- Effectif : **2 salariés**

CONTACT CMA :

Point Accueil Entreprise 05 61 10 47 94

« LUMIÈRES DE L'INNOVATION »

Cap'Handi

- Chef d'entreprise : **Aline Bedouret**
- Activité : **Aménagement et agencement de l'habitat**
- Adresse : **rue de Fenouillet 31200 Toulouse**
- Tél : **05 61 13 48 00**
- Site : **www.caphandi.fr**
- Forme juridique : **SARL**
- Année de création : **1993**
- Effectif : **9 personnes**

Cap'Handi est récompensée pour sa responsabilité sociale en faveur de l'accessibilité par la Capeb.

Les 3^{es} Rencontres de l'éco-construction organisées en avril dernier par la Confédération des artisans et des petites entreprises du bâtiment (CAPEB) se sont clôturées sur la remise des prix du concours « Lumières de l'innovation ». Cap'Handi, entreprise artisanale toulousaine spécialisée dans l'aménagement de logements pour personnes handicapées a reçu le premier prix de la catégorie « Démarche ». Le jury a été séduit par le caractère responsable, exemplaire et reproductible de cette offre qui répond aux exigences d'un marché bien spécifique en améliorant la qualité de vie des personnes à mobilité réduite.



20 ANS DE TUYAUX, 20 ANS DE RENAULT.



NOUVEAU RENAULT MASTER

www.renault.fr

UTILITAIRES RENAULT, INCREVABLES DEPUIS 1901

Renault préconise 



LES RENCONTRES DE LA CMA 31

« COMPÉTENCES - QUALIFICATION : QUEL AVENIR POUR L'ARTISANAT ? »

Le 21 avril 2011 se sont déroulées, en présence d'une centaine de participants, les VII^{es} Rencontres de la CMA 31.



2^e table ronde :
M^{me} Fontan, élue CMA et membre de la commission formation de la fédération nationale de la coiffure, M. Coulanges, maître artisan, M. Maisonnave, représentant une association de consommateurs, M. François, maître artisan, M. Badoud, président de la commission de la formation à la CMA 31 et M^{me} Lacombe, journaliste.

La 1^{re} table ronde, animée par la journaliste Priscille Lacombe, a porté sur la formation professionnelle initiale et le rôle du tuteur dans le bon

déroulement de la formation par apprentissage

Les interventions de M^{me} Bonnefont, présidente de la commission formation de la Région Midi-Pyrénées, M. Bressolles,

délégué académique à l'enseignement technologique au rectorat, M. Leroy du Conservatoire national des Arts et métiers ainsi que les témoignages de 2 maîtres d'apprentissage, M^{me} Le Galo

De nouvelles compétences au sein de l'artisanat

Zoom sur une formation innovante : le dispositif CEMA, Compétences Entrepreneur aux Métiers de l'Artisanat.

Lors des rencontres, M^{me} Le Galo nous a fait part de son expérience. Elle accueille actuellement une jeune apprentie préparant le Titre Entrepreneur de la Petite Entreprise. Pour M^{me} Le Galo, ce dispositif est très positif car il permet d'accueillir des jeunes très motivés, qui ont fait le choix de l'apprentissage après l'avoir mûrement réfléchi. Ils sont très efficaces en entreprise et posent beaucoup de questions.

« Cette 1^{re} année, très théorique, permet à mon apprentie d'appréhender les thématiques dont elle aura besoin en tant que chef d'entreprise. Nous avons déjà, pour la 2^e année, commencé notre réflexion sur le projet d'entreprise ».

Rappelons que ce dispositif de formation permet à un(e) apprenti(e), d'une part d'acquérir des compétences professionnelles en entreprise et au CFA, et d'autre part de se familiariser au métier de chef d'entreprise.

Ce cursus donne ainsi la possibilité aux jeunes possédant un niveau IV de qualification, et étant dispensés du suivi des enseignements généraux traditionnels, d'être initiés à la gestion d'une entreprise artisanale (commercialisation, marketing, gestion, management...).



Boulangerie Saint Georges

- Chefs d'entreprise : M et M^{me} Le Galo
- Activité : Boulangerie - pâtisserie
- Adresse : 6 Place Saint Georges 31000 Toulouse
- Tél : 05 61 22 71 19
- Forme juridique : SARL
- Année de création : 2005
- Effectif : 7 personnes

Ils peuvent, tout en exerçant leur futur métier de pâtissier, accompagner le chef d'entreprise dans la mise en œuvre d'un projet de développement et la pédagogie innovante de ces modules est ainsi une aide précieuse pour la mise en œuvre des activités.

À la rentrée 2011, l'Ecole Supérieure des Métiers Toulouse-Muret proposera ce dispositif aux entreprises du secteur des métiers de l'alimentaire.

■ Vous avez une entreprise de boulangerie, pâtisserie, boucherie, charcuterie, traiteur.

■ Vous recherchez un(e) apprenti(e) motivé(e), qui a envie de s'impliquer dans son environnement professionnel, de participer à la vie de l'entreprise ?

Formation Haute-Garonne

et M. Campet ont suscité de nombreux échanges avec l'assemblée. Doit ainsi être privilégié la mise en œuvre de formation en prise directe avec les besoins des entreprises, à destination de publics diversifiés, sous la responsabilité de tuteurs qu'il faut accompagner dans leur mission.

La 2^e table ronde a débattu sur les « Compétences et qualification : comment les valoriser auprès du consommateur ? »

Malgré l'impact très positif des titres de maître artisan et maître artisan d'art auprès de la clientèle, il est ressorti des débats que le secteur des métiers doit davantage mettre en avant et faire connaître ses gages de qualité et de compétences auprès du grand public : une campagne de communication semble nécessaire. C'est aussi l'implication personnelle de chaque artisan à mettre en exergue sa qualification qui, aux dires des participants, entraînera la reconnaissance attendue. Les participants à cette

table ronde ; M. Badoud, président de la commission de la formation à la CMA 31, MM. François et Coulanges, maîtres artisans, M. Maisonnave représentant une association de consommateurs, M^{me} Fontan, élue CMA et membre de la commission formation de la fédération nationale de la coiffure.

NOUS SOMMES À VOTRE ÉCOUTE :

Contact CMA : Pia Klingenfus
au 05 61 10 47 32
pklingenfus@cm-toulouse.fr

Stages

Se former pour progresser

Conçues pour répondre à vos exigences quotidiennes, nos formations vous permettent :

- d'acquérir de nouveaux marchés et fidéliser votre clientèle,
- d'utiliser les techniques modernes de communication,
- d'optimiser la gestion de l'entreprise.

Organisées sur de courtes durées, elles s'intègrent facilement à votre planning et vous délivrent des outils et des méthodes à mettre immédiatement en pratique dans votre entreprise. Notre équipe de formation continue est à votre écoute pour définir avec vous le parcours individualisé qui répond au mieux à vos attentes.

CONTACT :

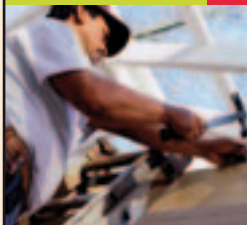
- Rose Marie Ottavi : 05 61 10 47 40
- Marie Laure Laccasagne : 05 61 10 47 91, formation@cm-toulouse.fr



Des formations pour apprendre à utiliser les techniques modernes de communication.

Artisans, commerçants, chefs d'entreprise...

... une mutuelle s'engage à vos côtés



Etre bien protégé,
pour vous c'est essentiel,
pour nous c'est naturel !

**Spécialiste de la protection sociale
des travailleurs non salariés**

- ✓ Votre régime obligatoire
- ✓ Votre mutuelle santé
- ✓ Votre maintien de revenus
- ✓ Vos assurances auto et habitation

Toulouse :

80, rue Matabiau
11 bis, place St Cyprien
45, grande rue St Michel

Muret : 35, allées Niel

Colomiers : 1, passage du Lioran

St Gaudens : 34, bd Pasteur

N° Vert 0 800 09 0800

APPEL GRATUIT DEPUIS UN POSTE FIXE

www.previfrance.fr



Mutuelle
Prévifrance

Mutuelle Oréade-Prévifrance soumise aux dispositions du livre II du code de la mutualité - RNM 776 950 669.

Nos prochains stages

■ Gestion comptabilité

- Comptabilité - initiation : 12-13- et 19-20 septembre
- Optimiser la rentabilité de votre entreprise : 3 et 4 octobre

■ Commercialisation

- Le fichier-clients : outil pour booster son activité : 29 et 30 septembre
- Mieux communiquer pour mieux vendre : 10 et 11 octobre
- Dynamiser son point de vente : 10 octobre

■ Nouvelles technologies

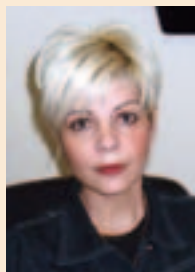
- Maîtriser l'outil informatique : 19 et 20 septembre
- Créer votre espace « face book » entreprises : 29 et 30 septembre

COIFFURE

LE BREVET DE MAÎTRISE : UN BILAN POSITIF

En octobre 2009, en partenariat avec la Fédération de la coiffure, la Chambre de métiers et de l'artisanat de la Haute-Garonne mettait en œuvre la formation du nouveau Brevet de Maîtrise, validant un bac + 2.

Près de 2 ans ont passé, 23 stagiaires ont été accueillis sur cette formation et vient aujourd'hui le moment de faire un premier bilan.



M^{me} Ribeiro exploite un salon de coiffure. Installée depuis 11 ans, elle travaille avec une salariée.

LMA: Madame Ribeiro, vous faites partie, si l'on peut dire, des « pionniers » de cette nouvelle formation. Que vous a-t-elle apporté?

M^{me} Ribeiro: Du point de vue personnel, c'est un challenge, une remise en question, moi qui suis installée depuis

11 ans, une façon de se positionner vis-à-vis d'un environnement sans cesse en mouvement. Dans la gestion quotidienne de mon salon, cela m'a permis de mieux appréhender les mécanismes de fonctionnement d'une entreprise, et de pouvoir avoir des échanges beaucoup plus fructueux avec les partenaires de l'entreprise (expert-comptable, banque, fournisseurs).

LMA: Avez-vous pu mettre en pratique des connaissances acquises, en particulier liées au développement de votre salon?

M^{me} Ribeiro: Sur le plan de la gestion des ressources humaines, la formation m'a conduite à m'organiser plus efficacement, par la mise en œuvre, à titre d'exemple, d'entretiens et d'aborder les relations de travail de façon plus sereine.

R STYLE

- Chef d'entreprise: **Sylvie Ribeiro**
- Activité: **salon de coiffure**
- Adresse: **68 avenue de Grande Bretagne à Toulouse**
- Tél.: **05 62 26 26 24**
- Forme juridique: **personne physique**
- Année de création: **2000**
- Effectif: **1 personne**

LMA: Quels conseils donneriez-vous à un chef d'entreprise qui désirerait suivre cette formation?

M^{me} Ribeiro: Avoir une grande motivation et se dire que si on est motivé, on peut y arriver même si la formation paraît organisée sur une longue durée. Les thématiques abordées, variées et traitées de façon très pratique permettent de progresser rapidement au sein de sa propre entreprise.

Une nouvelle session de formation

Le Brevet de Maîtrise vise à optimiser les performances économiques de l'entreprise, développer les compétences managériales et déployer l'excellence des savoir-faire professionnels.

Organisée à raison d'une **journée par semaine** (le lundi), cette formation aborde les fonctions clés nécessaires à la direction d'entreprise:

- La fonction entrepreneuriale
- La stratégie commerciale et le marketing
- La gestion économique et financière
- La gestion des ressources humaines
- La transmission des savoirs
- La communication à l'international

Ces modules sont organisés à la CMA 31 sur une durée de **329 heures** et **120 heures** de technique et pratique professionnelle en coiffure animées par des formateurs du Centre de Promotion Sociale de la Coiffure, agréés pour ce niveau de qualification à l'échelon national.

Aussi, n'hésitez pas: venez rejoindre ceux qui ont déjà choisi l'excellence du métier.

Une nouvelle session de formation vous est proposée à compter d'octobre 2011.

RENSEIGNEMENTS ET DOSSIER DE CANDIDATURE,

la Chambre de métiers et de l'artisanat est à votre écoute: Céline Jung au 05 61 10 47 52 ou cjung@cm-toulouse.fr.

INFO: Le Brevet de maîtrise est aussi accessible à d'autres métiers. La Chambre de métiers et de l'artisanat de la Haute-Garonne dispense les modules généraux liés à la direction d'entreprise et vous renseigne sur les centres de formation habilités à dispenser les modules professionnels (boulangerie, pâtisserie, fleuriste, esthétique, carrossier-peintre...)

Apprentissage Haute-Garonne

Mode d'emploi

Comment la CMA peut vous aider pour recruter un apprenti

L'été arrive et avec lui, de nombreux jeunes se présentent à la porte de nos boutiques ou ateliers, ou laissent un message sur nos répondeurs téléphoniques à la recherche d'un contrat d'apprentissage.

Qui sont-ils ?

- Jeunes de 16 ans issus de classes de 3^e désireux d'apprendre un métier.
- Jeunes titulaires d'un premier diplôme et désirant poursuivre leurs études sous un statut leur apportant plus d'autonomie.
- Jeunes en réorientation professionnelle, pour lesquels l'acquisition de compétences de base dans un métier sera le sésame pour trouver un emploi...

Ils sont prêts à apprendre nos métiers, à intégrer nos entreprises. Sachons leur faire confiance, n'hésitons pas à construire avec eux l'avenir de nos entreprises. Dans un contexte économique parfois encore difficile, nous devons nous préparer à la reprise et disposer des compétences nécessaires pour être

prêts au bon moment. Pour assurer la performance et la pérennité de nos entreprises, nous avons besoin des jeunes qui ont beaucoup à nous apporter : un regard neuf, de la créativité, l'aisance à manier les nouvelles technologies, en résumé l'envie d'aller de l'avant.

Aussi, n'hésitons pas Formons dès aujourd'hui un jeune en signant un contrat d'apprentissage.

Il se peut toutefois que vous vous posiez encore quelques questions sur l'apprentissage :

- Que dois-je faire pour trouver un jeune motivé qui puisse s'intégrer dans mon équipe ?
- Comment se déroule l'alternance, quel centre de formation dispense le diplôme visé ?



Ils sont prêts à apprendre nos métiers, à intégrer nos entreprises.

■ Quelle rémunération dois-je verser à l'apprenti ?

Les conseillères apprentissage de la CMA vous conseillent et vous accompagnent tout au long de votre recrutement. Elles viennent vous rencontrer et vous pouvez ainsi :

- définir vos besoins de compétences et le diplôme correspondant,
- déposer votre offre d'emploi,
- être mis en relation avec des

candidats présélectionnés, qui, par l'intermédiaire de la bourse d'apprentissage, ont déposé leur CV et lettres de motivation.

Elles peuvent, à votre demande, assurer un suivi de votre recrutement dans les deux premiers mois du contrat.

CONTACT CMA :

- Géraldine Zézot : 05 61 10 71 26 gzezot@cm-toulouse.fr
- Muriel Granone : 05 61 10 47 95 mgranone@cm-toulouse.fr



Pour assurer la performance et la pérennité de nos entreprises, nous avons besoin des jeunes.



Expertise comptable & fiscale
Economique & financier
Accompagnement juridique
Environnement & qualité
Patrimoine
Ressources humaines
Social
Informatique

Nos agences
CASTANET
ESTANCARBON
GRENADE
LEGUEVIN
MONTASTRUC
MURET
VILLEFRANCHE

SIÈGE SOCIAL
228 avenue des Pyrénées - 31600 MURET — ☎ 05.34.46.81.81



CREADIF 2011

LES APPRENTIS ET LES LYCÉENS INITIÉS À « L'ESPRIT D'ENTREPRISE »



Une première en Haute-Garonne ! Une dizaine de classes d'apprentis et de lycéens ont participé à des réunions de travail sur la création d'entreprise.

Coffeurs, conducteurs de scierie, charpentiers, plombiers, maréchaux-ferrants, boulangers, prothésistes, mécaniciens, carrossiers, bouchers, charcutiers, qu'ils soient dans un CFA ou dans un lycée professionnel, à Toulouse ou à Saint-Gaudens, tous ont pu accéder à cette initiative voulue par le Président Besnier et les élus de la CMA. La formation professionnelle permet d'acquérir un métier et de nombreux jeunes ambitionnent de créer leur entreprise ou de reprendre celle de leur maître d'apprentissage.

Dans cette perspective, la CMA a mis en place des formations permettant d'acquérir des compétences et des connaissances en matière de création d'entreprise.

C'est dans cet objectif que la CMA avec le soutien du Fonds Social Européen a réalisé ces journées sur « l'esprit d'entreprise » dans le programme CREADIF 2011 (*Création Reprise d'Entreprise Artisanale avec des Dispositifs Innovants de Formation*).

Trois thèmes abordés lors de ces réunions

- la présentation économique de la pro-



Marie Sauts, élue CMA 31, Jean-François Agnès et Didier Ricou de l'antenne CMA 31 de Saint-Gaudens ont présenté aux jeunes apprentis, les formations permettant d'acquérir des compétences et des connaissances en matière de création d'entreprise.

fession : évolution du nombre d'entreprises, les tendances du marché, les chiffres clés de la création dans le secteur,

- la découverte des étapes de la création d'entreprise avec des témoignages de jeunes artisans récemment installés qui apportent leur expérience (Un moment fort d'échanges avec les jeunes élèves),

- l'orientation vers des formations innovantes permettant d'acquérir des connaissances en matière de création et de gestion d'entreprise : nouveau Brevet de Maîtrise (BM) ; Titre d'entrepreneur de la TPE (TEPE) ; Brevet de Gestion d'Entreprise Artisanale (BGEA).

Dans le même esprit, en septembre, des classes d'étudiants des universités toulousaines bénéficieront à leur tour de cette initiative de promotion et d'orientation vers la création ou la reprise d'entreprise artisanale.

Aujourd'hui, à l'heure où les chambres de métiers et de l'artisanat mettent en place des universités des métiers, cette initiative est un des maillons préparant à la réussite des futurs artisans de demain.

CONTACT :

CAD au 05 61 10 47 64

Des élus au service de l'artisanat et des artisans

Interview de Marie Sauts

La Plumée de dévers

- Chef d'entreprise : **Marie Sauts**
- Activité : **Travaux de charpente**
- Adresse : **Las Tutos - 31430 Pouy de Touges**
- Tél : **06 61 95 91 21**
- Mail : **Marie-sauts@orange.fr**
- Forme juridique : **SARL**
- Année de création : **2007**
- Effectif : **4 personnes**

LMA : Que pensez-vous de ces journées d'initiation ?

Marie Sauts : Ces journées de rencontres sont passionnantes ; elles permettent à ces jeunes d'élargir considérablement leur vision du monde de l'entreprise, et de découvrir les nombreuses possibilités d'épanouissement que leur offre le monde de l'artisanat. Ces échanges nous confirment qu'au sein des formations professionnelles, la jeune génération, au-delà d'inquiétudes légitimes quant à son intégration dans le monde du travail, est désireuse de s'intégrer dans nos entreprises. Les jeunes considèrent avec intérêt la capacité d'innovation du monde artisanal, et à n'en pas douter, la relève est là.

LMA : Quels conseils donnez-vous à ces jeunes en recherche d'orientation ?

Marie Sauts : Tout d'abord, d'avoir confiance. Ils ont certes besoin de nos entreprises, mais nous avons tout autant besoin d'eux, de leur jeunesse, de leur formation, et de leur capacité à nous faire évoluer. Il est essentiel que les jeunes qui hésitent sur leur orientation viennent vers nos entreprises artisanales, pour échanger et découvrir les nombreux métiers que nous offrons.

Formation des apprentis

Quand les professionnels contribuent à la recherche de l'excellence

Depuis plusieurs années, l'École Supérieure des Métiers de la Chambre de métiers et de l'artisanat de la Haute-Garonne à Muret n'en finit pas de faire peau neuve :

- rénovation du pôle mécanique et création des sections carrosserie et peinture en 2005,

- rénovation complète du pôle paramédical (optique et prothèse dentaire) en 2009,
- rénovation du laboratoire de boucherie en 2010.

Et les projets futurs sont tout aussi nombreux...

Mais la réussite d'un centre de formation tient aussi à la compétence des femmes et des hommes qui chaque jour accompagnent les apprentis dans l'acquisition de leur métier. Nous savons tous l'importance d'une formation en prise directe avec la réalité quotidienne des entreprises.

Pour cette raison, les élus de la CMA 31 ont

souhaité que les professionnels interviennent encore plus aux cotés des équipes pédagogiques : adéquation des référentiels de formation aux tâches actuelles, veille sur les nouvelles technologies, spécificités professionnelles...

Regards croisés

Deux professionnels qui, dès la rentrée 2011, iront à la rencontre des jeunes et des enseignants :

- **Enrique Lopez**, pâtissier, dirige depuis 1982, la « Bonbonnière ». Très investi pour sa profession, il a toujours été attentif à la formation des futurs pâtissiers (à ce titre, il est conseiller de l'enseignement technologique) et est membre de jury d'examens depuis de nombreuses années. Il est depuis 4 ans président du syndicat départemental des pâtissiers.

La Bonbonnière

- Chef d'entreprise: **Enrique Lopez**
- Activité: **pâtisserie**
- Adresse: **41 rue des tourneurs 31000 Toulouse**
- Tél: **05 61 21 66 04**
- Forme juridique: **Personne physique**
- Année de création: **1982**
- Effectif: **6 personnes**



M. Lopez est très attentif à la formation des futurs pâtissiers.



Régulièrement, M. Richart reçoit des classes de jeunes dans son garage pour présenter son métier.

Garage Richart

- Chef d'entreprise: **Yvon Richart**
- Activité: **Vente et réparation de véhicules**
- Adresse: **Z. A. de Ribaute 31130 Quint Fonsegrives**
- Tél: **05 61 24 00 98**
- Forme juridique: **SAS**
- Année de création: **1987**
- Effectif: **9 personnes**

- **Yvon Richart**, garagiste, est installé depuis 1987. Il dirige un garage de ventes et de réparation de véhicules. Il est, depuis plusieurs années déjà, le référent formation au sein de la représentation départementale du Conseil national des professions de l'automobile. Conseiller

d'enseignement technologique, il participe très activement à la promotion des métiers de l'artisanat auprès des publics jeunes en organisant des visites au sein de son garage ou en intervenant dans les établissements scolaires.

COURTAGE UTILITAIRE

Benne Fourgon Caisse hayon Camionnette Plateau

Spécialisé dans les véhicules frigorifiques

Votre Partenaire pour la Recherche de Votre Utilitaire

Accès RN 20 entre Toulouse et Montauban et accès par péage 10.1 Eurocentre
17 bis Chemin de Péradère - 31620 CASTELNAU D'ESTRETEFONDS

contact@cu32.com
www.CU32.com - 06 68 68 31 32

PRINTEMPS DE L'APPRENTISSAGE

LES APPRENTIS DE L'ESM SUR LA 1^{RE} MARCHE DU PODIUM

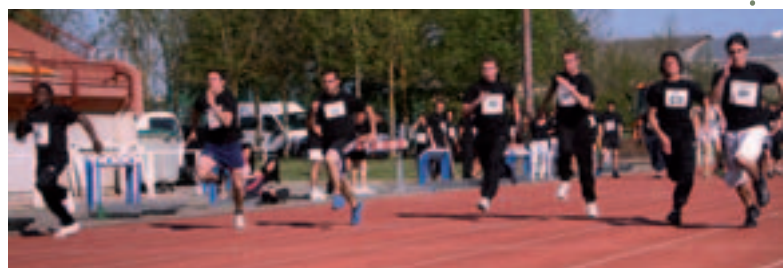
Lors de la 19^e Rencontre d'athlétisme inter-CFA qui s'est déroulée dans le cadre du printemps de l'apprentissage, le 14 avril dernier, au complexe sportif de Sesquières à Toulouse, les apprentis de l'ESM de Muret ont fait preuve d'un comportement exemplaire.

L'équipe de l'ESM a remporté le premier bouclier de la victoire.



En effet, les résultats parlent d'eux-mêmes ! L'équipe de l'ESM a remporté le premier bouclier de la victoire devant les 11 CFA de Midi-Pyrénées qui ont participé. Sur les 35 apprentis sélectionnés par M^{me} Berdiel, professeur d'EPS de l'établissement, nous pouvons féliciter plus particulièrement :

- Pauline De la Housse, apprentie en BAC PRO 2nde mécanique auto : médaille d'or en saut en longueur, médaille d'argent en sprint, médaille d'argent au quadrathlon.
- Anthony Riom, apprenti en 2^e année de CAP boulangerie : médaille d'or en saut en longueur.
- Abdelouaheb Bouznad, apprenti en 2^e année de CAP boucherie : médaille de bronze au quadrathlon.



Départ du sprint.

- Vincent Duterlay, apprenti en BAC PRO 1^{re} mécanique auto : médaille d'argent en saut en longueur.
- Loïc Marti, apprenti en BAC PRO terminale carrosserie : médaille d'or en lancer de poids.
- Rémy Fournil, Mathieu Costa, Vincent Duterlay, Hubert Tabi Nguini, Simon Ginsbourger, tous médaillés d'or au relais sprint 60 mètres.
- Morgane Eon, Ninon Rafin Héraut, Pauline De la Housse, Anna Bunichon également médaillées d'argent au relais sprint 60 mètres.



Les médaillés du saut en longueur.



Les médaillées du saut en longueur.



Les médaillés du lancer de poids.

REMISE DES DIPLÔMES

CERTIFICAT DE QUALIFICATION PROFESSIONNELLE « OPÉRATEUR SERVICE RAPIDE »

C'est en présence de M. Richart venu représenter le CNPA, de M^{me} Fant-Roux, directrice de l'ESM et de l'équipe pédagogique de mécanique automobile, qu'a eu lieu à l'École Supérieure des Métiers, le lundi 23 mai dernier la remise des titres du CQP OSR (Certificat de Qualification Professionnelle « Opérateur Service Rapide »).

À noter 75% de reçus pour cette promotion 2011 dont 2 candidats avec mention « très bien ».

Cette formation cible le service rapide de l'automobile mais permet aussi à certains jeunes de découvrir une nouvelle vocation et de continuer ainsi vers le BAC Professionnel. Pour les autres, la branche du service rapide permet de belles opportunités de carrière dans un domaine en plein essor.



Remise du titre CQP « Opérateur Service Rapide » à l'ESM.

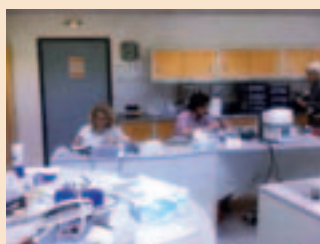
L'École Supérieure des Métiers affiche un vrai savoir-faire dans ce domaine et offre chaque année à de nouveaux stagiaires une formation performante axée vers l'excellence tant recherchée par les professionnels.

Stage Ivoclar mai 2011

Les apprentis découvrent une technologie de pointe : la céramique inline

Cette année encore les apprentis de 1^{re} année Brevet Technique des Métiers de Prothèse Dentaire ont suivi un stage de céramique au sein de la société IVOCLAR à Saint-Jorioz les 16 et 17 mai.

Dès le lundi matin, le groupe de stagiaires a fait la connaissance de Sylvie, leur maître de stage, pour la présentation du programme de formation qui allie théorie et pratique. Tout au long de la formation, les participants ont travaillé sur les supports qu'ils avaient préalablement préparés à l'ESM, avant de partir, avec l'aide de l'équipe enseignante. À ce titre, il faut reconnaître leur implication et leur professionnalisme qui s'est traduit par un travail dont ils peuvent être fiers. Les échanges furent constructifs avec des questions posées, très souvent pertinentes. Tous sont ravis d'avoir pu bénéficier des avancées technologiques de pointe découvertes lors de ce stage de céramique. Le bilan de ce stage est donc très satisfaisant, toute l'équipe était enchantée de cette expérience qui a provoqué une bonne dynamique de groupe.



24^e CONCOURS « UN DES MEILLEURS APPRENTIS DE FRANCE »



Les 2 candidats Charles et Kevin, entourés de M^{me} Fant-Roux, directrice de l'ESM, M. Chaise et M. Labetoulle représentant l'équipe pédagogique du pôle mécanique, ainsi que Messieurs Lucas et Bachié tous les deux Meilleurs Ouvriers de France.

Le mercredi 25 mai dernier se sont déroulées, dans les ateliers mécanique auto de l'École Supérieure des Métiers, les épreuves régionales et départementales du 24^e concours « Un des Meilleurs Apprentis de France ».

Évaluation départementale :

- Charles Uhlmann Médaille d'or
- Kevin Jarque Médaille d'argent

Évaluation régionale

- Charles Uhlmann - Médaille d'argent

Toutes nos félicitations à Kevin et Charles tous les deux apprentis en 2^e année mécanique auto à l'ESM, ainsi qu'à l'équipe pédagogique pour la préparation au concours.

Découverte d'une technologie de pointe dans le domaine de la céramique. Théorie et pratique, un bilan très positif pour les apprentis.

LES CLÉS DU DÉVELOPPEMENT

LES GRANDES SURFACES COMMERCIALES : LES ARTISANS ATTENTIFS À TOUTES LES DEMANDES D'OUVERTURE

Avec la loi Grenelle II, le Schéma de cohérence territoriale (SCOT) document d'urbanisme opposable aux Plans locaux d'urbanisme (PLU), doit intégrer un Document d'aménagement commercial. Ce dernier délimite les zones d'aménagement commercial, là où pourront s'installer les projets commerciaux de plus de 1 000 m² et définit toujours pour ces zones les conditions d'implantation : stationnement, desserte en transport en commun, respect des normes environnementales.

Finis le temps des commissions départementales d'équipement commercial où les grandes enseignes devaient montrer l'intérêt et la viabilité économique de leurs projets, l'urbanisme

L'urbanisme commercial fait désormais partie du droit commun de l'urbanisme.

commercial fait désormais partie du droit commun de l'urbanisme.

Si le SCOT et le PLU le permettent dans leurs zonages, le permis de construire constituera la voie normale de demande pour l'installation d'une grande surface. La CMA est par conséquent très attentive à la rédaction des SCOT, seul outil désormais contraignant pour la grande distribution.

Une démarche originale Le SCOT du Nord Toulousain

M. Oget, maire de Mirepoix et président du SCOT et les élus locaux du Nord Toulousain ont souhaité que les projets d'implantations commerciales jusqu'en 2030 tiennent compte de l'évolution de la population. Pour cela, l'agence technique départementale, la CCIT et la CMA ont travaillé de concert pour identifier les capacités d'accueil à prévoir d'ici 2030. Ces capacités théoriques ont ensuite été comparées aux projets de chaque commune et chaque bassin de vie. Des arbitrages sont intervenus. Des communes ont dû revoir à la baisse certains projets et limiter leurs capacités d'accueil. Le SCOT qui est en cours de rédaction devrait aussi comporter :

- des recommandations et préconisations concernant le commerce de proximité,
- notamment sur les objectifs de préserver et renforcer le commerce de centre-ville,
- contenir le phénomène de développement diffus et,
- décentrer des activités commerciales, conforter et améliorer le maillage commercial et artisanal en évitant une dispersion des moyennes surfaces alimentaires.

Sur le Nord Toulousain, le SCOT devrait être arrêté à l'été 2011 pour une soumission à enquête publique en fin d'année.

CONTACT CMA :

Guy Daimé au 05 61 10 47 11
gdaime@cm-toulouse.fr

■ ACCUEIL D'ENTREPRISES

Le Sicoval crée une zone d'activités dédiée à l'artisanat

Dans le cadre de sa diversification d'accueil d'entreprises et en relation avec la CMA, le Sicoval aménage à Deyme une zone d'activités spécialement destinée à l'accueil de TPE et en priorité de l'artisanat.

La Zone des Monges constituera une opportunité d'implantation adaptée, rare aujourd'hui sur l'agglomération toulousaine, en bordure de RD813 à proximité du futur échangeur de Mongiscard (A61).

Les lots ont une surface comprise entre 1 300 m² et 4 000 m² et un logement de fonction est autorisé adossé au local professionnel.

Le dépôt des permis de construire est prévu à partir de mi 2012.

D'ores et déjà les pré-réservations sont enregistrées.

RENSEIGNEMENTS :

Jory Sormail, chargé de commercialisation Sicoval
au 05 62 24 10 63

CONTACT CMA :

François Minot au 05 61 10 47 22, fminot@cm-toulouse.fr

PERMANENCES

• Permanence de Auterive

François Minot. Tél : 05 61 10 47 22 - courriel : fminot@cm-toulouse.fr. Permanence le 1^{er} et le 3^e jeudi du mois de 9h à 12h dans les locaux de la Maison du District, route de Toulouse à Auterive.

• Permanence de Carbonne

François Minot. Tél : 05 61 10 47 22 - courriel : fminot@cm-toulouse.fr. Permanence le 2^e et le 4^e mercredi du mois de 9h à 12h dans les locaux de l'association du Pays sud toulousain, 68 rue de l'église (côté mairie) à Carbonne.

• Permanence de Fronton

Guy Daimé. Tél : 05 61 10 47 11 - courriel : gdaime@cm-toulouse.fr. Permanence tous les jeudis (sur rendez-vous) de 9h à 12h dans les locaux de l'ancienne Maison du vin, 51 avenue Adrien Escudé à Fronton (RDC salle des permanences).

• Permanence de Revel

Stéphanie Gaigné. Tél : 05 61 10 47 92 - courriel : sgaigne@cm-toulouse.fr. Permanence le 2^e mardi du mois (sur rendez-vous) de 9h à 12h dans les locaux de la MCEF, 12 avenue de Castelnaudary à Revel.

• Permanence de Villefranche de Lauragais

Stéphanie Gaigné. Tél : 05 61 10 47 92 - courriel : sgaigne@cm-toulouse.fr. Permanence le 1^{er} et le 3^e mardi du mois de 9h à 12h dans les locaux de la Maison de l'Emploi, 132 rue de la République à Villefranche de Lauragais.

Territoire Haute-Garonne

DANS LE SAINT-GAUDINOIS

DES AIDES À LA MODERNISATION DU COMMERCE ET DE L'ARTISANAT

Saint-Gaudens et sa banlieue sont le cœur économique du Comminges avec ses activités industrielles, artisanales, ses commerces et services. Plus de 11 000 emplois sont concentrés sur ce territoire de la communauté de communes du Saint-Gaudinois. L'artisanat y est fortement représenté avec 530 entreprises, 1 054 salariés et 65 apprentis en formation. Le nombre d'entreprises évolue positivement avec 221 créations en 3 ans de 2008 à 2011.

Aujourd'hui, le territoire évolue avec de nouveaux habitants qui s'implantent et une économie en mutation. Le développement des services et de la grande distribution s'est récemment effectué en périphérie sur des zones d'activité. L'enjeu aujourd'hui dans un souci de proximité, par rapport au consommateur, est de conforter le commerce et l'artisanat dans le centre-ville de Saint-Gaudens et dans les bourgs centre des communes alentours.

À ce titre la communauté de communes du Saint-Gaudinois avec la CCIT et la Chambre de métiers et de l'artisanat a postulé avec succès à l'obtention d'une Opération de Modernisation de l'Artisanat et du Commerce avec des crédits de l'Etat et de la Région. Trois objectifs sont poursuivis dans cette opération :

- mener des actions de restructuration de l'urbanisme du centre-ville de Saint-Gaudens pour le rendre plus attractif,

- accompagner financièrement la modernisation des activités artisanales et commerciales implantées dans toutes les communes concernées,



L'artisanat dans le Saint-Gaudinois en 2011 par secteur d'activité

Nombre	alimentation	services	bâtiment	production	TOTAL
artisan	67	175	202	86	530
salariés	100	387	311	256	1054
Total emploi	167	562	513	342	1584

- réaliser des actions de promotion et d'animation collective avec les professionnels.

Vous pouvez peut-être bénéficier d'une aide si :

- Vous êtes installés sur une des 21 communes du territoire de la communauté de communes du Saint-Gaudinois,

- dans une activité de l'alimentaire ou de service,

- et vous avez un projet de modernisation de votre point de vente (et/ou) de votre outil de production.

CONTACTS :

- Gérard Malaval, animateur de la communauté de communes : 05 61 94 77 55
- Didier Ricou, conseiller de la CMA (antenne de Saint-Gaudens) : 05 61 89 17 57

SIPA
Peinture et fourniture pour la carrosserie

**38 Chemin de MONTREDON
ZAC DE GABARDIE
31200 TOULOUSE**

**TEL : 05 61 26 29 16
FAX : 05 61 26 29 17**

LA GESTION DES EAUX GRASSES DU SECTEUR ALIMENTAIRE

LA CMA 31 VOUS ACCOMPAGNE DANS VOTRE RECHERCHE DE FINANCEMENT



M. de La Bardonnie - SARL développement durable : créateur et vendeur du système BAGT, M. Foures et M. Dias - Chaudronnerie Port Sud : fabricant du BAGT.

Les charcutiers traiteurs, les restaurants et de manière générale toute activité alimentaire utilisant des graisses se doivent de pré traiter leurs eaux grasses (lavage des sols, plonge, lave-vaisselle) par un système de piégeage des graisses avant rejet vers les réseaux communaux d'assainissement ou le milieu naturel.

L'Agence de l'Eau Adour Garonne aide 3 autres secteurs d'activités

Activités	Équipements
Imprimerie	<ul style="list-style-type: none"> • CTP sans chimie • Bacs de rétention pour le stockage des produits chimiques • Système de filtration des solutions de mouillage
Automobile	<ul style="list-style-type: none"> • Séparateur à hydrocarbure NF • Bacs de rétention pour le stockage des produits chimiques • Fontaine de dégraissage biologique
Pressings	<ul style="list-style-type: none"> • Remplacement machine de nettoyage à sec NF • Bacs de rétention pour le stockage des produits chimiques

L'Agence de l'Eau Adour-Garonne aide les entreprises à investir dans certains équipements permettant de limiter la pollution de l'eau et du sol. À ce jour, pour les activités alimentaires, elle peut aider à l'acquisition d'un séparateur à graisse NF ou d'un bac sous plonge de modèle Big Deeper ou Grease Guardian. Mais ces appareils restent onéreux et leur installation est parfois difficile voire impossible.

La CMA 31, l'Agence de l'Eau Adour-Garonne, la Communauté Urbaine du Grand Toulouse et la CCIT testent, au sein d'un établissement, les performances de pré-traitement d'un nouveau bac sous plonge peu encombrant (longueur : 850 mm, hauteur : 550 mm, largeur : 380 mm) et répondant au critère économique du secteur. Son prix varie de 800 à 1 800 € HT. Cet équipement, le Bac A Graisses Toulousain - BAGT- est conçu et vendu

par la société Toulousaine SARL Développement Durable. Il est fabriqué par la Chaudronnerie Port Sud à Ramonville Saint Agne.

Si les résultats sont probants, les professionnels du secteur de l'alimentaire pourront ainsi obtenir une aide pour l'acquisition de ce bac, de 40 % de son montant HT.

Vous souhaitez bénéficier d'une aide de l'Agence de l'Eau Adour-Garonne et connaître les conditions d'éligibilité, demandez un diagnostic environnement.

POUR PLUS D'INFORMATIONS :

- Fanny Potagnik au 05 61 10 71 23 ou fpotagnik@cm-toulouse.fr
- Fabrice Boury-Esnault au 05 61 10 47 93 ou fbouryesnault@cm-toulouse.fr

CONTACT :

SARL développement durable
au 05 61 32 15 12 ou contact@sarl-developpementdurable.fr

La CMA s'engage auprès des professionnels de l'alimentaire

La ville de Montréjeau au carrefour des vallées pyrénéennes a toujours été un important marché agricole, et encore aujourd'hui son marché forain du lundi est très fréquenté. À partir de cette situation géographique s'est développé un artisanat de l'alimentaire de qualité.

Afin de conforter ses entreprises artisanales, la mairie de Montréjeau et la CMA, dans le cadre d'une Opération de modernisation du commerce et de l'artisanat financée par l'État et la Région Midi-Pyrénées, ont passé une convention de partenariat pour mener des actions auprès des professionnels concernés :

- formation aux bonnes pratiques alimentaires,
- diagnostic individuel portant sur la qualité des locaux par visite d'entreprise et mobilisation des aides à la modernisation,
- soutien à la mise en place d'action collective de promotion.

Les artisans de l'alimentaire en formation avec la CMA

Ainsi, dernièrement, s'est tenue une formation sur deux demi-journées dans le site de l'Hôtel de Lassus; formation animée par Jérémie Michel, technicien agro alimentaire de la CMA.



À l'issue de la formation, les stagiaires ont reçu une attestation reconnue au niveau des services de contrôles vétérinaires.

Chacun a reçu à l'issue de la formation un guide de bonnes pratiques alimentaires élaboré par sa branche professionnelle et une attestation justifiant de l'acquisition d'une formation reconnue au niveau des services de contrôles vétérinaires.

CONTACTS :

- Mairie de Montréjeau : Florence Dupuis, animatrice de l'OMPCA, 05 61 95 84 17
- CMA 31 antenne de Saint-Gaudens : Jean-François Agnès, 05 61 89 17 57

JOURNÉES DES MÉTIERS D'ART

FORTE MOBILISATION DES ARTISANS DE HAUTE-GARONNE



Durant trois jours, les 1^{er}, 2 et 3 avril dernier, le grand public a pu rentrer dans les coulisses des métiers d'art et rencontrer des femmes et des hommes de passion et de talent, heureux de partager leur savoir-faire et de répondre à la curiosité des visiteurs.

Entrée du Salon par la Cour des Rouges de l'abbaye-école.



Coordonnées par l'Institut National des Métiers d'Art (INMA) et relayées en région par les chambres de métiers et de l'artisanat, les Journées des Métiers d'Art sont désormais annuelles et constituent pour le public une occasion unique de découvrir des métiers d'exception à travers la visite d'ateliers

et d'expositions et l'ouverture de centres de formation.

En Haute-Garonne, une trentaine d'artisans ont ouvert les portes de leur atelier et ont réalisé des démonstrations : cuissons raku dans des ateliers de céramique, modelage et tournage chez un potier, fabrication de papiers marbrés et

papiers à la colle chez une relieuse, techniques d'encadrement, moulage sur bois et paille cousue chez la modiste, travail du bronze et de l'acier... les visiteurs ont pu apprécier en direct la maîtrise des gestes et des techniques de tous ces artisans d'art qui grâce à leur créativité transforment la matière en pièces d'exception.

À Martres Tolosane, les faïenciers étaient évidemment au rendez-vous et avaient ouvert leurs ateliers tandis qu'au musée de la faïence installé à l'office de tourisme, un stage terre était organisé avec présentation de la technique de la poterie vernissée.

Sept artisans d'art de Haute-Garonne ont participé au salon Régional des Métiers d'Art qui s'est déroulé dans le magnifique site de l'abbaye-école de Sorèze (81) et grâce à leurs démonstrations et leur sens de la pédagogie ils ont contribué à animer cette manifestation et à illustrer la diversité des métiers. Parmi eux, Sylvie Potier (mosaïste) et Jean-Paul Mestres (sculpteur sur bois) ont participé à la réalisation d'une œuvre d'art collective : une banque d'accueil mêlant le fer, la pierre, le verre, le bois, et la mosaïque.

CONTACT CMA :

Sylviane Granier : 05 61 10 47 59
sgranier@cm-toulouse.fr



Sylvie Potier et sa mosaïque.



Montage du plateau de l'œuvre collective.



Le stand de Sandrine Decamus, restauratrice de faïence et de porcelaine.

TRANSMISSION-REPRISE

LES MEILLEURES OFFRES DE LA CMA

Pour franchir sereinement cette étape, nous vous proposons un accompagnement personnalisé avec un conseiller spécialisé dans la transmission reprise d'entreprises qui, après visite de votre entreprise, réalisera :

- un diagnostic économique,
- un rédactionnel pour la diffusion de manière anonyme de votre offre de vente de fonds sur les sites Internet www.actcontact.net et www.bnoa.net ainsi que sur notre bulletin trimestriel d'affaires à céder,
- une mise en relation avec des repreneurs intéressés.

CONTACT :

Nathalie Watek
au 05 61 10 47 14 ou
nwatek@cm-toulouse.fr

AFFAIRES À CÉDER

■ **OFFRE N° 48099**
FONDS DE COMMERCE DE PHOTOGRAPHIE. Situé sur le Nord Toulousain. Entreprise spécialisée dans les domaines suivants : bébés / enfants et mariages avec sites Internet dédiés et réseau de prescripteurs. La clientèle est composée uniquement de particuliers et est située dans un rayon de 200 km. Matériel photo et accessoires complet (valeur 26 000 €). CA : 45 000 €. Prix du fonds : 45 000 €.

Contact CMA :
M. Daimé
au 05 61 10 47 11

■ **OFFRE N° 48056**
INSTALLATIONS PHOTOVOLTAÏQUES. Entreprise toulousaine spécialisée en installation de centrales photovoltaïques : moyennes et grandes surfaces. Clientèle de professionnels, d'industriels et d'investisseurs. Entreprise exploitée par le gérant et 10 salariés dont 3 responsables et 3 chefs d'équipe. Local de 400 m² (dépôt + bureaux). Véhicules

et matériels nécessaires à l'activité. CA : 1 300 000 €. Loyer : 1 600 €/mois HT. Prix du fonds : 345 000 € (cession de parts possible).

Contact CMA :
M^{me} Guiraud
au 05 61 10 47 18

■ **OFFRE N° 48047**
BOUCHERIE CHARCUTERIE. Située à Toulouse, quartier Croix Daurade. Très bon emplacement commercial. Affaire exploitée depuis plus de 30 ans. Local d'une surface totale de 145 m². Magasin spacieux avec belle vitrine de 13 mètres, laboratoire, bureau et chambre froide de 12 m². Equipé du matériel nécessaire à l'activité. CA : 243 632 €. Loyer : 698 €/mois HT, charges comprises. Prix du fonds : 90 000 €.

Contact CMA :
M^{me} Roth
au 05 61 10 47 19

■ **OFFRE N° 47985**
ENTREPRISE DE PLOMBERIE, CHAUFFAGE, ÉNERGIES RENOUVELABLES. Située dans l'agglomération toulousaine. Clientèle de particuliers pour des travaux de rénovation. Titulaire des labels Qualisol, Qualipv, Qualibois, installateur PGN, ISO 9001. Équipe de 6 salariés structurée avec un commercial, un conducteur de travaux, une assistante et 3 plombiers chauffagistes. Local de 260 m² environ en zone d'activité comprenant un show room, bureaux et entrepôt. 6 véhicules équipés. CA : 1 158 081 €. Loyer : 1 500 €/mois HT. Prix de la totalité des parts sociales : 220 000 €.

Contact CMA :
M^{me} Roth
au 05 61 10 47 19

■ **OFFRE N° 47943**
MENUISERIE BOIS (porte-fenêtre, escalier, parquet, volet, cuisine, agencement). Située à Cazères sur Garonne. Clientèle de particuliers (sur un rayon de 15 km), en rénovation. Locaux de 2007 (état neuf) : atelier de 180 m² + bureau de 20 m² + sanitaires. Terrain de 2 100 m². Matériel de 1994

(1 raboteuse, 1 dégauchisseuse, 1 toupie tenonneuse, 1 mortaiseuse, 1 ponceuse, 1 aspirateur Corral, ensemble d'outillage toupie + divers). Pas de salarié. CA moyen : 35 000 €. Loyer : 796,34 €/mois. Possibilité vente des murs avec T3 compris. Prix du fonds : 65 000 €. Accompagnement du cédant entre 6 mois et 1 an.

Contact CMA :
M. Agnès
au 05 61 89 17 57

■ **OFFRE N° 45976**
BIJOUTERIE HORLOGERIE. Affaire tenue par chef d'entreprise située à Toulouse sur avenue commerçante. Bonne implantation dans le quartier depuis de nombreuses années. Clientèle de quartier. Local de 56 m² sécurisé et climatisé comprenant un magasin et un atelier de fabrication. 3 mètres de vitrine en façade. Nombreuses vitrines intérieures. CA : 80 000 €. Loyer : 1 215 € + 49,30 € de charges/Trimestre. Bail neuf : 3, 6, 9. Prix du fonds : 35 000 €. Cession des parts sociales possible.

Contact CMA :
M^{me} Guiraud
au 05 61 10 47 18

■ **OFFRE N° 47794**
RESTAURANT, SALON DE THÉ, GLACIER, VENTE À EMPORTER. Établissement sur site touristique. Restaurant italien de 170 m², salon de thé, glacier, bar licence IV, boutique de vente à emporter de 40 m² (crêpes, glaces, gaufres, boissons) et maison de fonction (T4). Terrasse de 100 places avec vue panoramique sur le lac de Saint-Ferréol. Locaux entièrement refaits à neuf : ravalement, électricité aux normes, équipement récent complet et fonctionnel. CA : 200 000 €. Loyer : 1 500 €/mois TTC. Prix du fonds : 250 000 €.

Contact CMA :
M^{me} Gaigné
au 05 61 10 47 92

■ **OFFRE N° 47892**
INSTITUT DE BEAUTÉ. Situé quartier de Toulouse, sur une place commerciale

regroupant de nombreux commerces et services et offrant des places de stationnement. Local de 25 m², climatisé et disposant d'un grand linéaire de vitrines avec 2 cabines équipées et un espace accueil. Institut implanté depuis longtemps dans le quartier avec clientèle fidélisée. Loyer très attractif avec un bail commercial renouvelé en juin 2007. Une activité de prothèse ongulaire réalisée par une prestataire extérieure n'est pas comptabilisée dans le chiffre d'affaires de l'institut. CA : 29 283 €. Loyer : 185 €/mois. Prix du fonds : 35 000 €.

Contact CMA :
M^{me} Granier
au 05 61 10 47 59

■ **OFFRE N° 47899**
ENTREPRISE DE RECYCLAGE ET DE NÉGOCE DE PALETTES. À céder cause retraite. Activité existante depuis plus de 20 ans. Implantée sur l'agglomération toulousaine, à proximité d'un accès périphérique. Clientèle référencée et fidélisée. Vaste terrain pour le stockage, 2 hangars et bureaux de 60 m² environ. 9 salariés : 3 administratifs, 3 ouvriers, 3 chauffeurs. 5 camions, 5 voitures et 8 chariots élévateurs. CA : 1 178 058 €. Loyer : 3 000 €/mois. Prix du fonds : 800 000 € à négocier.

Contact CMA :
M^{me} Roth
au 05 61 10 47 19

■ **OFFRE N° 48104**
COIFFURE MIXTE. Situé Canton de Salies du Salat. Clientèle fidélisée 60 % dames, 40 % hommes. Local commercial de 20 m² + 14 m² de réserves. Travaux réalisés en 2002 (en totalité). Équipé de 2 bacs, 2 fauteuils de coiffure, 2 séchoirs. Tenu par chef d'entreprise. CA moyen : 30 824 €. Loyer : 250 €/mois. Prix du fonds : 17 000 €.

Contact CMA :
M. Ricou
au 05 61 89 17 57

NOUS LES PROS



ON VEUT UN ASSUREUR QUI S'ENGAGE

Les engagements de MAAF PRO

- Vous apporter l'expertise d'un conseiller pro
- Vous faire gagner du temps
- Récompenser votre fidélité
- Vous simplifier la vie
- Vous écouter pour nous améliorer



Pour en savoir plus

Contactez votre Conseiller MAAF PRO au

 N°Cristal 0 969 328 328

du lundi au vendredi de 8h30 à 18h30 et le samedi de 9h à 12h
(appel non surtaxé + coût selon opérateur)

Connectez vous sur

www.maaf-pro.fr



PRO
la référence qualité pro

Prêt Express
SOCAMA sans caution personnelle



Avec le Prêt Express, équipez votre entreprise sans engager votre patrimoine personnel.

Vous souhaitez moderniser votre entreprise, agrandir votre magasin ou acheter un véhicule ?
Financez vos projets avec le Prêt Express SOCAMA sans caution personnelle : un prêt garanti jusqu'à 30 000 €*.
Aucune caution personnelle n'est demandée. Toujours aux côtés des Professionnels, Banque Populaire vous accompagne dans tous vos projets d'investissements courants.

Venez parler de vos projets avec un conseiller en agence ou bien rendez-vous sur www.banquepopulaire.fr

* Sous réserve d'acceptation du dossier par la Banque et par la SOCAMA.



Pour ces opérations la SOCAMA bénéficie d'une garantie au titre du programme-cadre pour la compétitivité et l'innovation de la Communauté Européenne.

