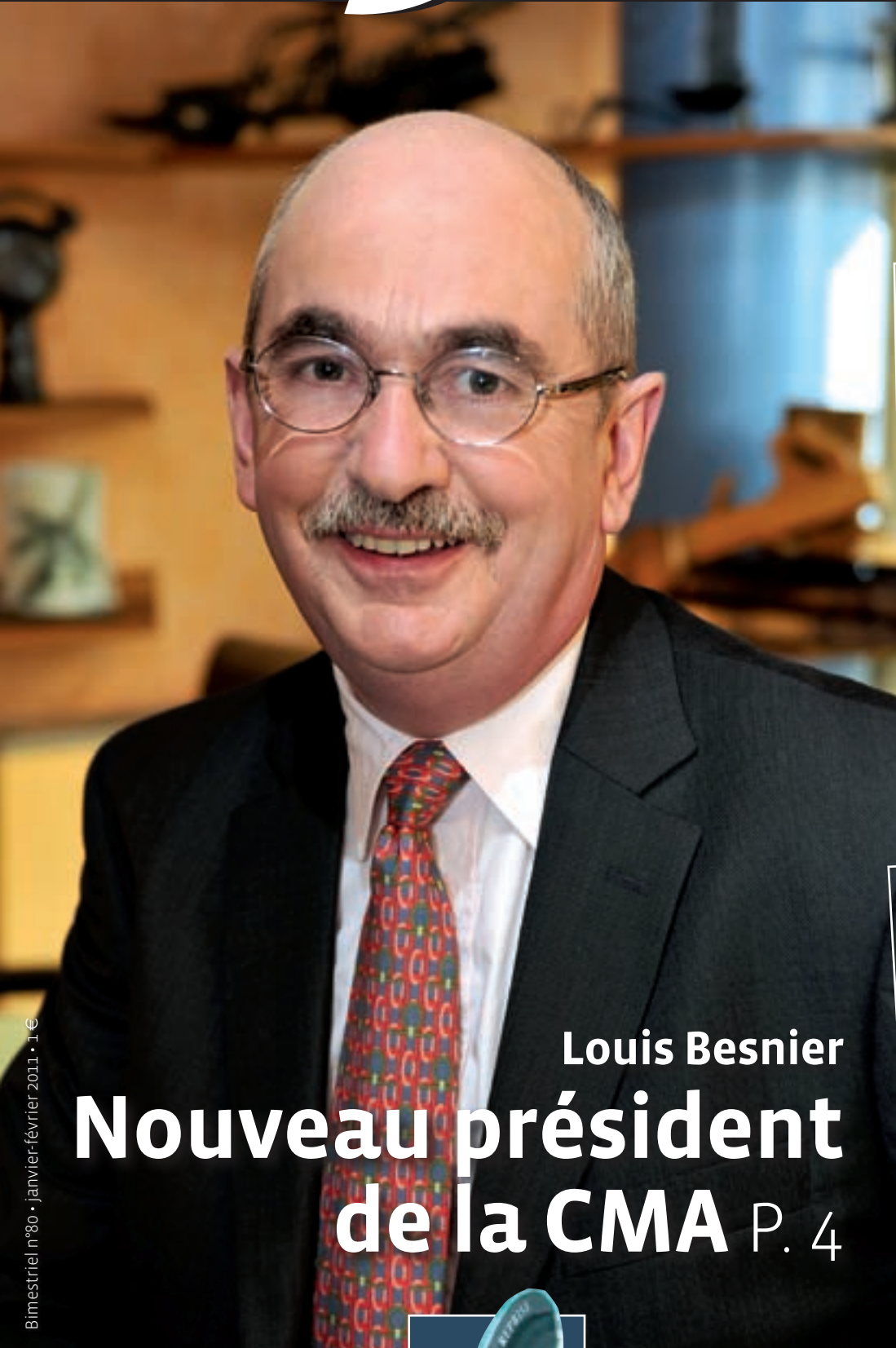


LE MONDE
DES

RETROUVEZ DANS CE NUMÉRO TOUTE L'INFORMATION DE VOTRE CMA

Artisans

ÉDITION **Haute-Garonne**



Louis Besnier

Nouveau président de la CMA P. 4



Témoignages de Maîtres artisans P. 8



TRANSMISSION P. 15

LA TAXE
D'APPRENTISSAGE
P. 6



LA JOURNÉE DES EXPERTS
DE LA TRANSMISSION
D'ENTREPRISE P. 16


Chambre de Métiers
et de l'Artisanat
Haute-Garonne

Bimestriel n°80 • janvier-février 2011 • 1 €

Être à vos côtés
24h/24, 365 jours par an,
ça, c'est professionnel !



 **Activité professionnelle**

 **Véhicules**

 **Santé, Prévoyance**

 **Retraite**

Pour vous, nous pensons à tout.

Vous aussi, faites équipe avec MAAF
Contactez votre Conseiller MAAF Pro au

 **N° Indigo 0 825 325 350**

(0.15 € TTC/min depuis un poste fixe + surcoût selon opérateurs)

www.maaf.fr



la référence qualité prix

P ANORAMA



Les membres du bureau. P 4

■ ÉVÉNEMENT

- 4 **DÉCOUVREZ VOS NOUVEAUX REPRÉSENTANTS** à la CMA de la Haute-Garonne

■ ACTUALITÉS

- 6 **AVANT LE 28 FÉVRIER 2011** versez votre taxe d'apprentissage à la CMA de la Haute-Garonne
- 7 **RENDEZ-VOUS** aux rencontres jeunesse éducation emploi entreprises 2011

S STRATÉGIES



La CMA de la Haute-Garonne, en partenariat avec l'Ademe, Le Conseil Régional Midi-Pyrénées et l'Union Européenne, vous propose une « Visite Énergie » gratuite de votre entreprise. P 13

■ ENTREPRISE HAUTE-GARONNE

- 8 **TÉMOIGNAGES** à la rencontre de maîtres artisans
- 10 **INTERVIEW** d'Alain Rohr
- 12 **AUXITAN** services à la personne
- 13 **ENVIRONNEMENT** déchets d'activité : des solutions à trouver
- L'ÉCO-CHEQUE LOGEMENT MIDI-PYRÉNÉES** une aide pour les particuliers de la région

■ TERRITOIRE HAUTE-GARONNE

- 14 **MISE EN ŒUVRE** du droit de préemption des fonds artisanaux, des fonds de commerce et des baux commerciaux

■ TRANSMISSION HAUTE-GARONNE

- 15 **RÉUSSIR LA TRANSMISSION** de son entreprise
- 16 **LA JOURNÉE DES EXPERTS** de la transmission d'entreprises

■ ÉCLAIRAGE

- 17 **DÉVELOPPEMENT** artisans, faites grandir votre entreprise

■ 1 JOUR AVEC...

- 24 **UN ARTISAN BRASSEUR** à la cuve, au moulin, au magasin

■ RÉUSSITE

- 28 **LABORATOIRE D'AUDITION BENOÎT** entrepreneur, une autre dimension

D DOSSIER

RÉFORME DU SYSTÈME DE RETRAITES : ARTISANS, QU'EST CE QUI VA CHANGER POUR VOUS ?

Recul de l'âge légal de départ à la retraite, augmentation de la durée de cotisation et prise en compte de la pénibilité sont des points importants de la réforme des retraites. Retour sur ce que la réforme va changer pour vous. p29



P RATIQUE

■ ARTISANAT D'ART HAUTE-GARONNE

- 33 **MOBILIER ET ARTS DÉCORATIFS** se révèlent à Revel

■ APPRENTISSAGE HAUTE-GARONNE

- 34 **LA CMA DE LA HAUTE-GARONNE SE MOBILISE** pour l'apprentissage

■ ESM HAUTE-GARONNE

- 35 **DON** de trois véhicules pédagogiques Renault

■ FORMATION HAUTE-GARONNE

- 37 **EN VOUS FORMANT DÈS CE DÉBUT D'ANNÉE 2011** gardez une longueur d'avance

- 38 **DES FORMATIONS** pour les cédants

■ FORUM HAUTE-GARONNE

- 39 **ÉDITION 2010** succès des artisanales du Comminges
- 40 **SALON DES ARTS ET DU FEU DE MARTRES TOLOSANE** un immense succès populaire pour l'édition 2010
- 41 **SALON** « le chocolat dans tous ses états » 2010

R EGARDS

■ INITIATIVES

- 42 **TROPHÉES** création reprise 2010
- 44 **L'ARTISANAT ET SES VALEURS** à l'honneur

■ OPINION

- 46 **DANIEL HERRERO** ancien entraîneur de rugby et consultant en entreprise

É DITO



Louis Besnier
Président de la CMA
de Haute-Garonne

« Agir pour réussir »

Proximité, qualité, réussite... trois mots simples qui symbolisent aujourd'hui l'état d'esprit qui est le mien, au moment où je prends mes fonctions.

Proximité, car il est indispensable que les élus soient présents sur le terrain pour rapprocher la chambre de métiers de ses artisans et leur montrer qu'ils sont à leur écoute.

Qualité, pour faire avancer l'artisanat et aider le consommateur à faire la différence entre celui qui propose un service ou un produit de qualité et celui qui s'improvise dans un métier pour lequel il n'a pas de formation.

Réussite, parce que nous devons veiller à ce que les jeunes qui nous sont confiés puissent s'intégrer, sans difficulté, dans les entreprises, à l'issue de leur formation.

Cette mandature sera donc placée sous le signe de l'ambition et de la volonté, car c'est en agissant que nous réussirons.

Bonne année à tous.



Ce numéro comprend des pages spécifiques entre les pages 1 à 16 et 33 à 48 pour les abonnés de la Haute-Garonne.

Le Monde des artisans n°80 - Janvier-février 2011 - Édition de la Haute-Garonne - Président du comité de rédaction des pages locales : Yves Yvinec - Avec le concours rédactionnel de la Chambre de métiers et de l'artisanat de Haute-Garonne - Éditeur délégué : Stéphane Schmitt - Rédaction : ATC, rédactrice en chef : Charlotte de Saintignon, Tél. 01 40 05 23 12, port. 06 82 90 82 24, e-mail : c.saintignon@groupe-atc.com - Ont collaboré à ce numéro : Emmanuel Daniel, Guillaume Geneste, Florent Lacas, Cécile Poulain, Véronique Méot - Secrétariat de rédaction : M. Anthony, J. Clessienne, J. Neisse - Publicité : ATC, 137 quai de Valmy, 75010 Paris - Chef de publicité : Philippe Saint Etienne, Tél. 01 42 74 28 96, e-mail : p.saint-etienne@groupe-atc.com - Publicité nationale : Directeur commercial Mathieu Tournier, Tél. 01 40 05 23 10, fax 01 40 05 23 24, e-mail : m.tournier@groupe-atc.com - Publicités départementales sud-ouest : Thierry (Tél. 06 22 69 30 22) et Cédric Jonquères (Tél. 06 10 34 81 33), fax 05 61 59 40 07, e-mail : thierry.jonquieres@wanadoo.fr - Publicités départementales nord et est : François Bederstorfer, Tél. 03 87 69 18 12, fax 03 87 69 18 14, e-mail : f.bederstorfer@groupe-atc.com - Photographies : Laurent Theeten, responsable image - Promotion diffusion : Shirley Elter, Tél. : 03 87 69 18 18. Tarif d'abonnement 1 an. France : 6 euros. Tarif au numéro : 1 euro. À l'étranger : nous consulter - Conception éditoriale et graphique : TEMA presse, Tél. 03 87 69 18 01 - Fabrication : Pixel image, I. Marlin, J.-M. Tappert, Tél. 03 87 69 18 18 - Éditeur : ATC, 23 rue Dupont des Loges, 57000 METZ, Tél. 03 87 69 18 18, fax 03 87 69 18 14 - Directeur de la publication : François Grandidier - N° commission paritaire : 0311 T 86957 - ISSN : 1271-3074 Dépôt légal : décembre 2010 - Impression : Groupe Socosprint imprimeurs / 88000 Epinal - Certifiée PEFC CTP/1-013. Ce produit est issu de forêts gérées durablement et de sources contrôlées.



Événement

Haute-Garonne

Découvrez vos nouveaux représentants de métiers et de l'artisanat

Vous étiez appelés à voter le 13 octobre dernier pour élire les trente-cinq représentants de l'artisanat de la Haute-Garonne. Ils ont ainsi été désignés et se sont exprimés à bulletin secret, le 15 novembre, lors de l'Assemblée générale constitutive de la CMA de la Haute-Garonne, pour élire les membres du bureau chargé de représenter vos intérêts auprès des pouvoirs publics au plan départemental et régional.

Liste des membres du bureau de la CMA 31

- **Le président :** Louis Besnier (élu CMA 31 et CRMA Midi-Pyrénées) - Boucher à Toulouse
- **1^{er} vice-président :** André Maury (élu CMA 31 et CRMA Midi-Pyrénées) - Carreleur à Toulouse
- **2^e vice-président :** Yvon Richart (élu CMA 31 et CRMA Midi-Pyrénées) - Mécanicien auto à Quint
- **3^e vice-président :** Pascal Bellocq - Poissonnier à Toulouse
- **Trésorier :** Véronique Fontan - Coiffeuse à Toulouse
- **Trésorier adjoint :** Pascal Badoud (élu CMA 31 et CRMA Midi-Pyrénées) - Peintre à Toulouse
- **Secrétaire :** André Audouy (élu CMA 31 et CRMA Midi-Pyrénées) - Charcutier traiteur à Toulouse
- **Secrétaire adjoint :** Louis Belmonte (élu CMA 31 et CRMA Midi-Pyrénées) - Plombier à Cugnaux
- **Secrétaire adjoint :** Dominique Lopez (élu CMA 31 et CRMA Midi-Pyrénées) - Conjointe Pâtisserie à Toulouse
- **Secrétaire adjoint :** Serge Menon - Maçon à Toulouse
- **Secrétaire adjoint :** Jean-Christophe Rau - Taxis à L'Union



■ **Secrétaire adjoint :** Alain Rohr - Prothésiste à Toulouse

Liste des membres administrateurs

- Bedouret Aline - Entreprise de plomberie à Toulouse
- Beinat Frédérique (élu CMA 31 et CRMA Midi-Pyrénées) - Esthéticienne à Eaunes
- Belmonte Patricia (élu CMA 31 et CRMA Midi-Pyrénées) - Plombier chauffagiste à Toulouse
- Brasiles Frédéric - Photographe à Toulouse

■ Coppel Philippe (élu CMA 31 et CRMA Midi-Pyrénées) - Tapissier décorateur à Toulouse

- Cubaynes Jean-Pierre - Électricien à La Salvétat St Gilles
- Dario Emile - Métallier serrurier miroitier à Toulouse
- Del Santo Robert - Ebéniste à Le Burgaud
- Elbaz Martinez Évelyne - Nettoyage de bâtiment à Toulouse
- Figarol Hervé - Dépannage et négoce agricole à Garidech
- Frede Thierry - Plâtrier à Revel
- Gomez Joël - Peintre à Fontenilles

35 sièges à pourvoir

Le recensement des votes à l'élection des membres de la Chambre régionale de métiers et de l'artisanat et de la Chambre de métiers et de l'artisanat de Haute-Garonne s'est déroulé le 18 octobre 2010.

35 sièges étaient à pourvoir : 11 sièges au titre de la chambre régionale de métiers et de l'artisanat (CRMA) et de la chambre de métiers et de l'artisanat (CMA) et 24 sièges uniquement pour la chambre de métiers et de l'artisanat (CMA).

présentants à la Chambre de la Haute-Garonne



Monsieur Louis Besnier est le nouveau Président de la Chambre de métiers et de l'artisanat de la Haute-Garonne. Né le 21 janvier 1951, il a créé son entreprise artisanale de boucherie à Toulouse en 1974. Maître artisan reconnu, il est Président du Syndicat de la Boucherie de la Haute-Garonne depuis 20 ans et membre du bureau confédéral de la Boucherie en charge de la Commission formation. Chevalier de l'Ordre des Palmes académiques, il a occupé les fonctions de Président de l'UPA de 2000 à 2002 et de second Vice-président de la Chambre de métiers et de l'artisanat de 1999 à 2010.

- Lac Cécile - Boucherie à Carbonne
- Lasserre Martine Conjointe - Imprimerie à Toulouse
- Luydlin Yvon - Maçon à La Salvetat St Gilles
- Marhuenda Anne-Jacqueline - Esthéticienne à Toulouse
- Morales David - Plâtrier à Encausses Les Termes
- Sala Pascal - Mécanicien auto à Labarthe/Rivière
- Salut René - Boulanger pâtissier à Toulouse
- Sauts Marie - Travaux de charpente à Pouy de Touges
- Sverko Mario - Restaurateur de meubles à Toulouse
- Vergai Jean-Paul - Électricien à Colomiers
- Vidal Philippe (élu CMA 31 et CRMA Midi-Pyrénées) - Taxi à Balma

Rôle des instances décisionnelles

■ **L'assemblée générale :** • Oriente et décide de la politique générale • Élit le bureau • Procède à la constitution des commissions obligatoires et permanentes • Vote les budgets et adopte les comptes • Valide la désignation des représentants de la CMA aux diverses instances auprès desquelles la chambre consulaire est repensée.

■ **Le bureau :** • Arrête le projet de budget préparé par le Président • Assure l'application des orientations de l'assemblée générale • Établit l'ordre du jour des AG • Saisit les commissions et coordonne leurs travaux • Prend toutes les mesures utiles au bon fonctionnement de la CMA.

A

Actualités Haute-Garonne

■ Contacts

■ Les services de la CMA

18 bis boulevard
Lascrosses - BP 91030
31010 Toulouse Cedex 6
www.cm-toulouse.fr

■ Standard

Tél. : 05 61 10 47 47
Fax : 05 61 10 47 48
contact@cm-toulouse.fr

■ Centre de Formalités des Entreprises (CFE)

cfe@cm-toulouse.fr
05 61 10 47 71

■ Direction des affaires économiques

• Pôle Accueil Entreprise (PAE)
creation@cm-toulouse.fr
05 61 10 47 94
• Pôle Entreprise
nwaterk@cm-toulouse.fr
05 61 10 47 14
• Pôle aménagement du territoire
vbranover@cm-toulouse.fr
05 61 10 47 15
• Pôle QHSE
mcgargay@cm-toulouse.fr
05 61 10 47 45

■ Direction Emploi Formation

• Pôle emploi
Centre d'aide à la décision
gprissaint@cm-toulouse.fr
05 61 10 71 26
• Pôle apprentissage
rjulien@cm-toulouse.fr
05 61 10 47 69
• Pôle formation
cjung@cm-toulouse.fr
05 61 10 47 52

■ Espace formation continue

3 rue de Toul
31000 Toulouse
formation@cm-toulouse.fr
05 61 10 47 40

■ Bureau permanent

4 rue de l'Indépendance
31800 Saint-Gaudens
stgaudens@cm-toulouse.fr
05 61 89 17 57
Fax : 05 61 89 37 04

■ École Supérieure des Métiers

Chemin de la Pyramide
BP 25 - 31601 Muret
Cedex 1
esm@cm-toulouse.fr
Tél. : 05 62 11 60 60
Fax : 05 61 51 69 59

AVANT LE 28 FÉVRIER 2011

VERSEZ VOTRE TAXE D'APPRENTISSAGE À LA CMA DE LA HAUTE-GARONNE

■ Sur le site Internet www.cm-toulouse.fr rubrique taxe d'apprentissage : laissez-vous guider pour établir votre télé-déclaration,
■ Par courrier, en nous adressant le bordereau complété du règlement et des pièces justificatives.

Une interrogation ?

Nos conseillères taxe d'apprentissage sont à votre écoute :

- Calcul de votre taxe d'apprentissage.
- Reversements obligatoires et affectations préférentielles.
- Simplification des formalités administratives.



CONTACT :

Claudy Rivière 05 61 10 47 31
Aline Vergne 05 61 10 47 90

Attention

Démarchages abusifs, soyez vigilant

Des artisans nous signalent encore régulièrement des démarchages de commerciaux peu scrupuleux qui sous couvert de noms ressemblant à des établissements institutionnels « proposent » des abonnements à des annuaires professionnels. Il est important de rappeler que les documents renvoyés signés peuvent insidieusement être des bons de commande. Par conséquent, nous vous recommandons de bien lire tous les documents que vous devez signer, de vérifier la notoriété des sociétés qui vous sollicitent. Ne répondez pas si certaines lignes sont illisibles et méfiez-vous des adresses d'entreprises situées à l'étranger ou des boîtes postales. Si vous envoyez par erreur ou faute

d'attention un formulaire, ne vous laissez pas intimider et réagissez de suite en saisissant d'une plainte la Direction régionale de la concurrence, de la consommation et de la répression des fraudes.

CONTACT :

DRCCRF de Midi-Pyrénées
au 05 67 69 11 00,
ud31@dgccrf.finances.gouv.fr

Certains démarcheurs se prétendent mandatés par la CMA de la Haute-Garonne. La CMA 31 tient à signaler qu'elle n'est associée à aucune opération de ce type.



Message d'alerte aux créateurs

Un site non officiel « cfe-metier.com » propose actuellement une assistance à la création d'entreprise payante. De nombreux créateurs qui ont payé pour s'inscrire en ligne, se sont plaints de ne pas être inscrits. Nous rappelons que le site officiel pour l'assistance à la création est le suivant « cfe-metiers.com », metiers au pluriel, sans accent, et que l'assistance à la création sur ce site (cfe-metiers.com) est un service gratuit.

PLUS D'INFORMATIONS :

contactez notre Centre de formalités des entreprises, contact CFE :
05 61 10 47 71,
cfe@cm-toulouse.fr

BIENVENUE SUR LE NOUVEAU SITE DE LA CMA 31

www.cm-toulouse.fr

Vous êtes artisan ou conjoint d'artisan, retrouvez toutes les informations utiles au bon développement de votre entreprise en cliquant sur la rubrique « Artisans et conjoints » :

- l'assistance aux formalités
- le développement de l'entreprise
- le recrutement d'un salarié ou d'un apprenti
- la formation continue
- les qualifications et les titres de l'artisanat
- le statut du conjoint
- la taxe d'apprentissage...

Venez visiter le site de la Chambre de métiers et de l'artisanat de la Haute-Garonne.



RENDEZ-VOUS AUX RENCONTRES JEUNESSE ÉDUCATION EMPLOI ENTREPRISES 2011

L'École Supérieure des Métiers Toulouse - Muret présente au salon de l'orientation des collégiens du Comminges.

Les Rencontres Jeunesse Éducation Emploi Entreprises (RJ3E) auront lieu cette année le jeudi 3 février 2011 au parc des expositions à Saint-Gaudens.

Organisées par la communauté de communes du saint-gaudiinois, ces rencontres ont pour objectif de présenter aux élèves des 13 collèges du bassin éducatif du Comminges les diverses possibilités d'orientation vers un métier, en découvrant les formations enseignées dans les lycées ou les centres de formation d'apprentis.

La Chambre de métiers et de l'artisanat, membre du groupe de travail apprentissage dont l'animation a été confiée à la maison commune emploi formation (MCEF) du Pays de Comminges participe à l'organisation du « pôle apprentissage ».

L'animation de ce pôle est ensuite directement confiée aux centres de formation par l'apprentissage.

Pour la première fois depuis que les RJ3E existent, l'E.S.M. Toulouse - Muret de la Chambre de métiers et de l'artisanat sera présente avec ses ateliers de découverte des formations de prothésistes dentaires et opticiens.

Illustrés par des démonstrations de gestes techniques liés aux métiers, ces ateliers allient découverte des métiers et informations pratiques. Ils sont animés par les apprentis et leurs professeurs. Les collégiens en quête d'orientation pourront ainsi échanger



Rendez-vous le 3 février de 9h00 à 17h00 au parc des expositions à Saint-Gaudens.

avec les apprentis tout au long de cette journée dédiée à l'orientation des jeunes du Comminges.

CONTACT CMA ANTENNE DE SAINT-GAUDENS :

Laurette Nouilhan, conseillère au 05 61 89 17 57
ou lnouilhan@cm-toulouse.fr

TÉMOIGNAGES

À la rencontre de maîtres artisans



Christophe Teisseire, boulanger/pâtissier à Toulouse

Il est des lieux où les papilles frémissent dès que vous franchissez la porte... Chez Christophe Teisseire, les odeurs, les couleurs, les formes attirent vos papilles. Vous ne restez pas insensible à la vue de différents pains. Tout est fait pour vous donner envie de les goûter... Dès que vous passez le seuil vous savez que la tradition est respectée.

LMA : Pourquoi avez-vous fait la démarche de demander le titre de Maître Artisan ?

M. Teisseire : « J'ai été contacté par la CMA lors du lancement d'une campagne de promotion de ce titre de qualification. Je remplissais les conditions d'obtention de ce titre, j'ai donc déposé ma demande. »

LMA : Quelles sont les retombées de ce titre sur votre entreprise ?

M. Teisseire : « Pour moi, ce titre est une satisfaction personnelle, un aboutissement après des années d'expérience. Il représente une reconnaissance par rapport à la transmission du savoir aux jeunes. Il est un gage de qualité pour les établissements qui m'envoient des apprentis et des stagiaires dans mon laboratoire de fabrication. Passionné par mon métier, ce titre me permet vis-à-vis des jeunes et de la clientèle de leur faire découvrir mon métier dans le respect de la Tradition. »

CONTACT :

Christophe Teisseire - BOULANGERIE TEISSEIRE 05 61 52 54 23
32 avenue de Saint-Exupéry - 31400 Toulouse



Robert Day, charpentier à Fonsorbes

La « Tournée du coq » est la dénomination de sa société. Comme les girouettes en forme de coq qui tourbillonnent au sommet des toits, Robert Day façonne avec autant de légèreté mais avec une rigueur et une exigence de qualité les charpentes de monuments historiques ou de maisons de particuliers. Sa passion du métier s'entend dans ses paroles et sa manière de travailler.

LMA : Pourquoi avez-vous fait la démarche de demander le titre de Maître Artisan en métier d'art ?

M. Day : « J'ai été sollicité par la Chambre de métiers et de l'artisanat et c'est votre dynamisme à vous qui m'a incité à faire la démarche. »

LMA : Quelles sont les retombées de ce titre sur votre entreprise ?

M. Day : « Je pense que les retombées sont plus dans le métier par rapport à mes pairs et les instances du bâtiment plutôt que du côté du public. Par exemple, sur les imprimés d'appels d'offres, je précise désormais au niveau de la qualification que je suis titulaire du titre de maître artisan en métier d'art en joignant la copie de mon diplôme. »

CONTACT :

Robert Day
LA TOURNÉE DU COQ
06 89 11 17 71
9 impasse des Poussins - 31470 Fonsorbes
tourneuducoq@gmail.com



Annette Hardouin, créatrice de vêtements et accessoires à Toulouse



Quand vous la rencontrez et vous l'écoutez vous savez de suite qu'elle est passionnée par son métier. Son atelier témoigne de ses nombreuses qualités. Elle cherche toujours à faire plus. Autour de sa profession, elle a créé une association regroupant des artisans et artistes et assure des formations pour des jeunes et des particuliers.

LMA : Pourquoi avez-vous fait la démarche de demander le titre de Maître Artisan en métiers d'art ?

M^{me} Hardouin :

« J'ai participé à plusieurs Salons dont le salon du Tourisme et le salon des Journées des métiers d'art et j'ai été sollicité par la Chambre régionale des métiers et CREAMIP pour déposer ma demande de titre. »

LMA : Quelles sont les retombées de ce titre sur votre entreprise ?

M^{me} Hardouin : « Il est un peu tôt pour mesurer toutes les retombées mais je peux déjà dire que ce titre est une preuve de qualité et de confiance vis-à-vis du grand public mais aussi de la presse. Pour moi, ce titre représente également une plus-value. Il affiche mon savoir-faire à mes stagiaires dans le cadre des formations que j'organise dans mon atelier. »

CONTACT :

Annette Hardouin, CREATION ANNETTE HARDOUIN
05 62 79 17 91, 89 rue du Caillou Gris - 31200 Toulouse
info@creations-annette.com

Béatrice Sanchez tient un pressing à Toulouse

Selon le dictionnaire : « un pressing est un atelier de nettoyage et de repassage de vêtements ». Chez Béatrice Sanchez, le vêtement n'est pas seulement nettoyé, il retrouve une âme. Elle le respecte, le manipule avec précaution, redonne vie aux matières. Passionnée par son métier, sa clientèle lui confie son linge dans la tradition d'un travail accompli avec respect.

LMA : Pourquoi avez-vous fait la démarche de demander le titre de Maître Artisan ?

M^{me} Sanchez : « La CMA m'a contacté lors du lancement d'une de ses campagnes de promotion du titre de maître artisan. Après réflexion, je me suis sentie prête à faire la demande. »

LMA : Quelles sont les retombées de ce titre sur votre entreprise ?

M^{me} Sanchez : « Pour moi, le titre est une reconnaissance personnelle et pour valoriser ma profession aussi. Il représente également l'aboutissement au bout de 24 ans de métier. Vis-à-vis de la clientèle actuelle enchantée de mon titre

mais aussi pour la future, il est une carte de visite. Il engendre également une responsabilité supplémentaire. Il faut toujours être à la hauteur de ce titre et avoir une attitude digne de ce dernier. »



CONTACT :

Béatrice Sanchez
PRESSING
DU CAOUSOUS
05 62 16 25 51 74
avenue
Camille Pujol
31500 Toulouse

Jean-Jacques François, peintre en lettres à Toulouse

Il existe des métiers où il faut faire preuve de finesse et de précision : Jean-Jacques François détient ces qualités. Spécialiste de la signalétique et de la calligraphie, son travail sur des vitrines et enseignes de certains commerces de prestige de Toulouse témoigne d'une passion pour l'art des lettres.

LMA : Pourquoi avez-vous fait la démarche de demander le titre de Maître Artisan en métier d'art ?

M. François : « Parce que dans la profession, des personnes se sont installées sans aucune qualification et que j'ai voulu me démarquer. Nous faisons un travail de qualité. Conseils, maquettes, réalisations et service de pose, ainsi nous valorisons notre métier. »

LMA : Quelles sont les retombées de ce titre sur votre entreprise ?

M. François : « Pour moi le titre de maître artisan en métier d'art est une carte de visite vis-à-vis du respect de notre clientèle, ce titre

étant délivré par la Commission régionale des qualifications. Mais, également pour la jeunesse, l'avenir du métier, il est important de laisser un héritage, un savoir-faire de qualité pour les guider. »

CONTACT :

Jean-Jacques François - ENSEIGNES FRANCOIS 05 61 62 95 71, 54 rue de l'Industrie - 31000 Toulouse

PLUS D'INFOS :

sur le site de la CMA 31 www.cm-toulouse.fr
rubrique Artisans et conjoints / qualifications et titres

CONTACT CMA :

Centre de formalités des entreprises : Laurence Rodriguez
au 05 61 10 47 24 ou lrodriguez@cm-toulouse.fr

Focus sur la coopérative de production des laboratoires dentaires de Midi-Pyrénées avec le Président de l'Union nationale patronale des prothésistes dentaires de Midi-Pyrénées.

Interview d'Alain Rohr



LMA : Quelle est l'origine du projet de coopérative ?

M. Rohr : les fabricants de prothèses dentaires des pays développés doivent faire face à une forte concurrence des pays à bas coût de main-d'œuvre. En France, la part des prothèses dentaires importées est estimée à 20 % des revenus de la filière et à 27 % du nombre de prothèses vendues. Pour faire face à cette concurrence, les laboratoires dentaires doivent améliorer leur rapport qualité/délais/coûts. C'est-à-dire : « industrialisation » de la fabrication des composants mécaniques des prothèses. Par ailleurs, les laboratoires dentaires doivent faire évoluer leur offre vers des produits et services à plus forte valeur ajoutée, pour conquérir de nouveaux marchés comme l'implantologie dentaire. Face à ce constat, les syndicats des patrons prothésistes dentaires de Midi-Pyrénées et de M. Philippe Bernadac (le laboratoire Oral Concept Group

de Toulouse), ont demandé au CNIFPD (Centre national d'innovation et de formation des prothésistes dentaires - pôle d'innovation) de réaliser un audit auprès de patrons de laboratoires dentaires de Midi-Pyrénées pour analyser la faisabilité de la création d'une plateforme de production en Midi-Pyrénées.

LMA : Quels sont les objectifs de cette plateforme ?

M. Rohr : le projet envisagé en Midi-Pyrénées peut se résumer ainsi :

■ Alliance de compétitivité : il s'agit de mutualiser des équipements de fabrication qui ne sont pas accessibles aux laboratoires individuellement, et de recourir à des ressources humaines apportant des compétences techniques nouvelles.

■ Alliance de progrès technologique : Les laboratoires qui ne sont pas encore entrés dans l'ère des technologies numériques de conception et de fabrication des armatures de prothèses bénéficieront d'une assistan-

ce personnalisée du CNIFPD pour mettre en place ces outils, avec l'accompagnement au changement qui s'impose.

■ Alliance d'innovation technologique : Il s'agit de développer une chaîne numérique pour la réalisation des prothèses sur implants, intégrant des composants 3D compatibles avec les principales marques d'implants, ainsi que le développement d'un protocole de fabrication des supra et infrastructures métalliques.

LMA : Où en est le projet ?

M. Rohr : le 21 octobre dernier, quatorze laboratoires de Midi-Pyrénées ont signé leur adhésion à CPLD Midi-Pyrénées (Coopérative de production des laboratoires dentaires de Midi-Pyrénées) et à la souscription de capital. Maintenant, il reste à créer la coopérative et définir ses outils de production.

CONTACTS :

M. Alain Rohr : 05 61 26 84 46

M. Philippe Bernadac : 05 61 52 80 45

D ÉMARCHES FISCALES DES PROFESSIONNELS

Les téléprocédures : une solution d'avenir

Les professionnels peuvent désormais utiliser une solution simple, économique et sécurisée pour déclarer et payer les principaux impôts : Internet et la transmission de fichiers. Le développement des téléprocédures permettra :

- une circulation plus fluide de l'information et un accès simplifié aux procédures administratives qui visent à un meilleur service rendu aux entreprises,
- une diminution non négligeable des documents « papier ».

Deux façons de procéder

1 - Le chef d'entreprise effectue directement ses déclarations et ses paiements en ligne sur www.impots.gouv.fr en accédant à l'espace abonné en mode simplifié par la saisie d'un identifiant/mot de passe pour :

- déclarer et payer la TVA,
- déposer des demandes de remboursements de crédit de TVA,
- payer l'impôt sur les sociétés, la taxe sur les salaires, la contribution économique territoriale (CVAE et CFE) et la taxe foncière.

2 - Le comptable ou le prestataire du chef d'entreprise transmet les fichiers contenant les données déclaratives ou de paiement en mode EDI (échange de données informatisées) à l'administration fiscale via Internet. Il informe ensuite le chef d'entreprise du bon déroulement des opérations sans que ce dernier ait à intervenir.

Les avantages

Les téléprocédures peuvent être effectuées à tout moment de la journée puisqu'elles sont accessibles 7 jours/7 et 24h/24. Le chef d'entreprise bénéficie d'une aide en ligne lors de sa saisie. Toutes les déclarations sont confirmées immédiatement.

CONTACTS :

retrouvez toutes les informations utiles sur www.impots.gouv.fr rubrique Professionnels

15 ANS À TAILLER LES HAIES ET LA ROUTE, 15 ANS DE RENAULT.



UTILITAIRES RENAULT, INCREVABLES DEPUIS 1901

RENAULT KANGOO EXPRESS GÉNÉRIQUE dCi 70

9500 € HT⁽¹⁾ - 500 €⁽²⁾

SOUS CONDITION DE REPRISE

SI VOTRE VÉHICULE A + DE 10 ANS

www.renault.fr

Découvrez également la gamme des véhicules utilitaires,
la plus large du marché, chez votre concessionnaire⁽³⁾.

**CHANGEONS DE VIE
CHANGEONS L'AUTOMOBILE**



(1) Prix conseillé pour un Kangoo Express Générique dCi 70 à 9 500 € HT incluant la remise Renault de 3 150 € HT et la prime à la casse Renault de 1 000 € HT sous condition de reprise d'un véhicule de plus de 8 ans destiné à la casse par rapport au tarif n° 2182 au 02/11/2010 de 13 650 € HT. Offre valable jusqu'au 31/12/2010, non cumulable, réservée aux artisans, commerçants et sociétés (hors loueurs et flottes sous protocole) valable dans le réseau Renault participant. (2) Dans la limite de la mesure gouvernementale, pour l'achat d'un véhicule utilitaire neuf et la reprise d'un véhicule de plus de 10 ans destiné à la casse. (3) Nombre de caisses/transmissions VU hors dérivés VP à fin juillet 2010.

Renault préconise 

Environnement Haute-Garonne

L'entreprise Auxitan s'est installée le 1^{er} octobre 2009 à Castanet Tolosan. Cette société intervient dans les services à la personne. M. Vivekananda, créateur et gérant de cette entreprise innovante et éco-responsable, nous reçoit.



Auxitan, services à la personne : l'entreprise qui s'adapte à vos besoins dans le respect de la personne et de l'environnement.

Auxitan Services à la Personne

LMA : Pourquoi avoir créé une entreprise de services à la personne ?

M. Vivekananda : dans le cadre de ma formation en gestion des entreprises, j'ai réalisé un mémoire sur les offres proposées dans le secteur des services à la personne. Les services à la personne n'étant que trop rarement perçus comme de vrais métiers, je souhaitais changer cela en misant sur l'humain. C'est ainsi qu'est né Auxitan.

LMA : Quelles sont les valeurs de votre entreprise ?

M. Vivekananda : Pour nous, la prestation de services à la personne est à la fois un acte humain et un échange économique, c'est pourquoi la philosophie de l'action de notre entreprise repose sur une politique de ressources humaines. De ce fait, notre entreprise s'engage sur des principes tels que :

- construire des emplois à temps plein ou à temps choisi,
 - rendre les salariés polyvalents afin de leur éviter des tâches répétitives et de leur permettre de travailler tout au long de la journée,
 - introduire un lien collectif pour rompre l'isolement et réunir l'ensemble du personnel, en préférant la notion d'équipe à celle de groupe.
- Nous sommes également engagés dans une démarche environnementale :
- au niveau du siège social, nous uti-



Envol (Engagement volontaire de l'entreprise pour l'environnement)

La marque de certification Envol est une marque française permettant de certifier un Système de management environnemental (SME) à un niveau intermédiaire à celui l'ISO 14001. C'est un outil de gestion de l'entreprise qui permet de s'organiser de manière à réduire et maîtriser ses impacts sur

l'environnement (déchets, eau, air, énergie, etc.). Elle est réservée aux TPE et PME de moins de 50 salariés.

La CMA 31 propose aux entreprises de les accompagner dans l'obtention de cette marque par le biais de 3,5 jours de conseil individualisé.

POUR PLUS D'INFORMATIONS :

contacter Fanny Potagnik ou Fabrice Boury-Esnault au 05 61 10 47 45, www.envol-entreprise.fr

lisons des fournitures en matériaux recyclés et nous recyclons papier, piles, ampoules, toners par une société spécialisée,

- au niveau des interventions chez le particulier, nous utilisons et l'incitons à fournir des produits d'entretien bio, nous broyons les déchets verts.

- nous avons signé le 23 novembre dernier la charte CERES (Club des entrepreneurs responsables) du Sicoval.

- avec l'aide de la Chambre de métiers et de l'artisanat, nous nous sommes lancés dans la mise en place d'un système de management de l'environnement, pour obtenir la marque « Envol » (Engagement VOLontaire pour l'environnement).

LMA : quels sont vos projets ?

M. Vivekananda : afin de diversifier nos offres de services et dans le cadre du développement, une deuxième entreprise « Auxitan, Services à l'Entreprise » va voir le jour. Cette nouvelle entreprise aura le même principe de fonctionnement qu'« Auxitan Services à la Personne ». Dans un premier temps, cette entreprise proposera des services tels que l'entretien des locaux, du petit bricolage, une centrale d'achat dans le respect de l'environnement...

CONTACT :

Auxitan 05 61 80 57 68
28 Avenue de Toulouse
31320 Castanet Tolosan
www.auxitan.fr



COLLECTE

Déchets d'activité : des solutions à trouver

Si aujourd'hui, tout le monde s'accorde à dire que le respect de l'environnement est l'affaire de tous, particuliers et professionnels, il est aussi vrai que les solutions proposées aux artisans pour la collecte de leurs déchets ne sont pas toujours au rendez-vous. Profitant des travaux actuels sur le Nord Toulousain pour la rédaction du futur Schéma de Cohérence Territoriale, la Chambre de métiers a réalisé en collaboration avec les autres chambres consulaires, une étude sur la nature des déchets pro-

duits par les entreprises, de leur quantité, de leur localisation géographique. Elle aborde les systèmes de collecte et de traitements des déchets et les problèmes que peuvent rencontrer les entreprises. Ces dernières ne disposent pas ou peu de lieux de collecte sur ce territoire et pas pour tous les types de déchets. Des initiatives intéressantes sont prises par des collectivités ou des SIVOM pour les déchets de cartons par exemple, mais il n'y a pas encore de lieux dédiés aux professionnels. Nos propositions ont porté sur

deux axes : utiliser les infrastructures actuelles, à savoir les déchetteries, ou créer des équipements spécifiques. Le travail engagé est loin d'être terminé mais les élus locaux se sont emparés du dossier et ont décidé de le mettre en débat lors d'un prochain bureau du SCOT. C'est la raison pour laquelle nous vous invitons à deux réunions de présentation de cette étude :

■ le 27 janvier 2011 à 18h30, salle des fêtes de Bretx,

■ le 1^{er} février 2011 à 18h30, salle du Grenier du Roy de Villemur.

Vous pouvez consulter l'étude complète à l'adresse suivante : www.cm-toulouse.fr rubrique Artisans, Développement de l'entreprise.

POUR VOUS INSCRIRE AUX RÉUNIONS D'INFORMATIONS...

ou pour toute remarque, contacter la CMA :

- Fabrice Boury-Esnault 05 61 10 47 93 ou fbouryesnault@cm-toulouse.fr
- Guy Daimé 05 61 10 47 11 ou gdaime@cm-toulouse.fr

ARTISANS, MAÎTRISEZ VOS CONSOMMATIONS D'ÉNERGIE

Votre facture énergétique ne cesse d'augmenter et vous ne savez pas comment la réduire. Vous souhaitez obtenir des conseils pour réaliser des économies d'énergie. La CMA de la Haute-Garonne, en partenariat avec l'Ademe, Le Conseil régional Midi-Pyrénées et l'Union Européenne, vous propose une « Visite Énergie » gratuite de votre entreprise. Lors de cette visite, le conseiller environnement de la Chambre de métiers : ■ réalisera l'étude de vos factures, analysera vos consommations et identifiera vos postes les plus consommateurs, ■ vous donnera des conseils et des préconisations afin de réaliser des économies, ■ vous présentera des outils pour suivre vos consommations d'énergie et les maîtriser.

N'hésitez pas à demander la « Visite Énergie » !

CONTACT CMA :

- Fanny Potagnik au 05 61 10 71 23 ou fpotagnik@cm-toulouse.fr
- Fabrice Boury-Esnault au 05 61 10 47 93 ou fbouryesnault@cm-toulouse.fr



Le saviez-vous ?

- Les dépenses d'énergie peuvent représenter de 0,5 à 4 % de votre chiffre d'affaires annuel en fonction de votre activité et du nombre de salariés (source : CNIDEP2004)
- quand vous augmentez la température de chauffage de 1°, votre facture s'alourdit de 8 à 12 %,
- jusqu'à -20 % de consommation annuelle avec une bonne isolation des tuyaux et des murs et un entretien régulier de votre chaudière.

L'ÉCO-CHÈQUE LOGEMENT MIDI-PYRÉNÉES

Une aide pour les particuliers de la Région



La Région Midi-Pyrénées développe depuis le début des années 2000 des actions en matière de lutte contre le changement climatique, notamment de soutien aux économies d'énergie et aux énergies renouvelables. Elle a mis en place pour les propriétaires occupants et bailleurs, un « Éco-chèque logement Midi-Pyrénées » d'un montant de 250 € à 500 € selon les ressources du foyer du demandeur

pour l'installation d'un chauffe-eau solaire et/ou la réalisation de travaux d'isolation sous toiture. Vous êtes un installateur chauffe-eau solaire (agréé Qualisol ou reconnu par un dispositif assimilé) ou un professionnel de l'isolation sous toiture, devenez partenaire du dispositif.

POUR EN SAVOIR PLUS :

www.midipyrenees.fr/
L-eco-cheque-logement-midi-pyrenees
ou contactez la Région Midi-Pyrénées 05 56 97 74 46.

Lors de son conseil municipal du 22 octobre 2010, la ville de Toulouse a délibéré sur l'institution du droit de préemption et l'adoption des périmètres de sauvegarde concernés. Après les formalités de publicité et le contrôle de légalité effectué par la Préfecture, son application devrait intervenir début 2011.



VILLE DE TOULOUSE

Mise en œuvre du droit de préemption

Alors que le tissu commercial toulousain se trouve aujourd'hui fragilisé par la multiplication des centres commerciaux périphériques et par le remplacement progressif sur les emplacements stratégiques des commerces de proximité par des activités de services comme les organismes financiers ou la téléphonie mobile, l'instauration de périmètres de sauvegarde doit permettre de renforcer le commerce et l'artisanat local en préservant sa diversité et son attractivité.

Les 25 périmètres de sauvegarde ont été délimités dans le cadre des travaux de la Conférence du commerce et de l'artisanat et permettront, grâce au suivi des transactions réalisées, de mieux connaître les différents pôles commerciaux de ces secteurs à enjeux.

La ville, consciente de la nécessité de prendre en compte le droit des commerçants et artisans à valoriser la vente de leur fonds, souhaite limiter l'exercice de son droit de préemption aux cas d'intérêt général majeur. Dans tous les cas, l'identification en amont et la concertation

Le droit de préemption permet à une municipalité d'être prioritaire sur le rachat des fonds artisanaux, des fonds de commerce et des baux commerciaux

Droit de préemption, mode d'emploi :

Vous cédez un fonds artisanal, de commerce, un bail commercial :

- déclarez votre cession avant toute conclusion d'accord en envoyant une déclaration préalable de cession en 4 exemplaires par lettre recommandée avec accusé de réception (ou dépôt sur place contre récépissé) au service foncier de la mairie de Toulouse ;

- dans les deux mois après réception de la déclaration, la mairie notifie sa décision ;

- si le droit de préemption n'est pas exercé, la transaction peut s'effectuer ;

- si la mairie souhaite acquérir au prix et aux conditions fixées dans la déclaration : la transaction s'effectue avec la mairie.

avec les porteurs de projet, pourra permettre, s'il y a lieu, une évolution du projet en adéquation avec les enjeux du secteur.

D'autres leviers d'actions devront être mis en place pour renforcer l'attractivité du centre-ville tout en dynamisant les pôles commerciaux de quartiers. Des actions d'animation et de communication en faveur du com-

merce et de l'artisanat de vitrine sont déjà engagées et l'aménagement de l'espace public, tout comme la prise en compte de la composante commerciale dans l'urbanisation constituent des mesures complémentaires.

CONTACT CMA :

Sylviane Granier au 05 61 10 47 59, sgranier@cm-toulouse.fr

Réussir la transmission de son entreprise

CONTACT:
Nathalie Watek
au 05 61 10 47 14 ou
nwatek@cm-toulouse.fr

Mener à bien la transmission de son entreprise nécessite d'agir avec anticipation.

Nos conseillers spécialisés dans la transmission reprise d'entreprises vous accompagnent dans cette démarche pour vous permettre de préparer sereinement et progressivement cette étape en réalisant :

- un diagnostic économique après visite de l'entreprise,
- un rédactionnel pour la diffusion de manière anonyme de votre offre de vente de fonds, sur les sites Internet www.act-contact.net et www.bnoa.net ainsi que sur notre bulletin trimestriel d'affaires à céder,
- une mise en relation avec des repreneurs intéressés.

AFFAIRES À CÉDER

■ **OFFRE N°47592**
SALON DE COIFFURE MIXTE
Situé sur une commune de 7 500 habitants à proximité de Muret, sur axe de circulation. Salon bien implanté sur la commune (25 ans d'existence). Possibilités de stationnement devant le salon. Local lumineux et en très bon état de 50 m². Agencement très récent. Climatisation réversible. 2 bacs, 4 postes de coiffage. Exploité avec un salarié. CA : 66 290 €. Loyer : 685 €/mois. Prix du fonds : 50 000 €. **Contact CMA : M^{me} Roth au 05 61 10 47 19**

■ **OFFRE N°47495**
BOULANGERIE-PÂTISSERIE
À céder cause retraite. Située à Toulouse, quartier de l'Hers à proximité petit centre commercial, parking, arrêt de bus, écoles et collège. Exploitée par le chef d'entreprise depuis 2004 avec une vendeuse. Local de 72 m² dont magasin de 25 m², labora-

toire, fournil de 38 m², réserve de 9 m². Équipement complet et fonctionnel. Possibilité logement T3. CA : 88 182 €. Loyer : 300 €/mois TTC. Prix du fonds : 70 000 €. **Contact CMA : M^{me} Cazes au 05 61 10 47 20**

■ **OFFRE N°74797**
LAVERIE REPASSAGE DEPOT PRESSING
Exploitée en SARL. Possibilité activité retouches. Très bon emplacement avec stationnements (plein centre). Matériel récent, excellent état. CA : 27 000 €. Loyer : 553 €/mois charges comprises. Prix du fonds : 30 000 €. Cession de parts : 20 000 €. **Contact CMA : M. Minot au 05 61 10 47 22**

■ **OFFRE N°47431**
HORLOGERIE BIJOUTERIE
À céder cause retraite, horlogerie-bijouterie. Située dans centre commercial commune Ouest agglomération toulousaine. Activité : vente 80 %, réparation 20 %. Exploité par chef d'entreprise depuis 1989. Local climatisé et sécurisé : atelier et bureau équipés de 30 m². Magasin avec aménagements récents de 42 m². Caisse et gestion de stock informatisés. CA : 141 367 €. Loyer : 1 006 € TTC/mois. Prix du fonds : 90 000 €. **Contact CMA : M^{me} Cazes au 05 61 10 47 20**

■ **OFFRE N°47599**
GARAGE MÉCANIQUE AUTOMOBILE
Situé à Fontenilles, à 20 km à l'ouest de Toulouse dans zone d'activité à proximité d'un centre de contrôle technique. Local de 200 m² comprenant 160 m² d'atelier et 40 m² de bureau, équipé d'un pont, d'une machine à pneus, d'une équilibreuse et d'un compresseur. CA : 157 247 € en progression. Loyer : 950 €/mois. Prix du fonds : 35 000 €. **Contact CMA : M^{me} Roth au 05 61 10 47 19**

■ **OFFRE N°47542**
ENTREPRISE DE PEINTURE INTÉRIEURE EXTÉRIEURE POSE DE REVÊTEMENTS DE SOL
Située Nord agglomération toulousaine. À céder cause retraite. Intervient principalement en rénovation. Clientèle : 70 % agences immobilières, 30 % particuliers. Exploitée par 1 chef d'entreprise + 1 salarié. Matériel professionnel et outillage complet dont véhicule utilitaire Ford en crédit-bail. CA : 121 510 €. Prix du fonds : 70 000 €. **Contact CMA : M^{me} Cazes au 05 61 10 47 20**

■ **OFFRE N°47594**
INSTITUT DE BEAUTÉ
Situé sud de l'agglomération toulousaine à 15 km du centre de Toulouse, dans une commune de plus de 8 000 habitants. Emplacement de qualité dans le centre du village avec des possibilités de stationnements. Local de 50 m² en bon état (travaux en 2007) comprenant espace accueil - vente - 3 cabines, une douche, wc et un coin buanderie - rangement. Équipement : 2 fauteuils électriques chauffants, UV, Star-vac et tout le matériel de base. Fichier clients à jour, site Internet bien référencé. CA : 39 137 €. Chiffre d'affaires en progression. Loyer : 650 € HT/mois. Prix du fonds : 35 000 €. **Contact CMA : M^{me} Roth au 05 61 10 47 19**

■ **OFFRE N°47546**
SALON DE COIFFURE MIXTE
Situé à Toulouse, sur avenue passante, dans quartier de standing et animé, à proximité des écoles et des commerces de bouche. Salon spacieux de 50 m² et entièrement équipé (7 postes de coiffage et 2 bacs). Exploité par chef d'entreprise et apprentie en BP. Ce salon bénéficie d'une clientèle fidèle et d'un potentiel de développement. CA : 45 377 €. Loyer : 300 €/mois. Prix du fonds : 55 000 €. **Contact CMA : M^{me} Granier au 05 61 10 47 59**

■ **OFFRE N°47591**
GARAGE MÉCANIQUE AUTOMOBILE
Situé sud agglomération toulousaine à proximité futur accès autoroute. Implanté en zone d'activité avec visibilité RD 813. Enseigne Motrio. Local de 500 m² fonctionnel sur 2 000 m² de parking/expo véhicules. Matériel complet (4 ponts dont 1 colonne, ban diagnostic, analyse gaz...). CA : 220 000 €. Loyer : 1 560 € HT/mois. Prix du fonds : 130 000 €. **Contact CMA : M. Minot au 05 61 10 47 22**

■ **OFFRE N°47600**
ENTREPRISE D'INSTALLATION DE CHAUFFAGE SANITAIRE CLIMATISATION ÉNERGIES RENOUVELABLES
Avec service d'entretien et dépannage. Située centre-ville de Saint-Gaudens. À céder cause retraite fonds artisanal créé en 1938. Clientèle de particuliers et agences immobilières sur un marché de rénovation de 30 km de rayon. Atelier de 215 m², bureaux de 25 m² et un parking de 150 m². 2 véhicules équipés, outillage complet. Tenue par chef d'entreprise avec 2 salariés et 1 apprenti en BP. CA moyen : 315 000 €. Bénéfice moyen : 55 000 €. Loyer : 750 €/mois. Possibilité vente des murs. Prix du fonds : 145 000 € (125 000 € incorporel et 20 000 € corporel). Tutorat possible du cédant. **Contact CMA : M. Agnès au 05 61 89 17 57**

OPPORTUNITÉ

La Commune de Poucharramet propose un local professionnel (services, artisanat d'art...), en RDC d'une surface de 55 m² avec sanitaires et petit jardin. À proximité de la boulangerie, elle comprend une vitrine protégée par un rideau métallique. Le loyer était de 200 € TTC. Libre au 1^{er} 02. 2011

RENSEIGNEMENTS :
Mairie au 05 61 91 83 09
ou poucharramet.mairie@orange.fr

Conférences et ateliers suivis de rendez-vous individuels, un format qui séduit l'ensemble des participants.



M. Besnier, président de la CMA31, a accueilli les participants de la Journée des experts de la Transmission.

La Journée des experts de la transmission d'entreprises

Lundi 22 novembre 2010, le Président Louis Besnier a accueilli dans les locaux de la CMA de la Haute-Garonne, une centaine de personnes, venues s'informer auprès de spécialistes sur les différents aspects de la cession ou la préparation d'une reprise d'entreprise. Cette manifestation organisée sous l'égide du dispositif régional « Entreprendre en Midi Pyrénées » s'inscrivait tout naturellement dans le cadre des Journées Nationales de la Création Reprise. Une représentation équilibrée : 53 % de repreneurs, 47 % de cédants ont assisté en matinée aux diverses conférences animées par la Chambre de métiers et les 16 partenaires experts. Parmi les conseillers spécialisés, se trouvent notamment, les professionnels suivants : avocats, notaire, experts comptables, RSI, banques, conseil en gestion du patrimoine, expert immobilier et conseil en communication. Après une matinée studieuse et une pause déjeuner buffet, en attendant les rendez-vous individuels programmés avec les experts de leur choix, les participants ont pu suivre les travaux de deux ateliers collectifs. Le premier avait pour thème la préparation de la retraite et le second, comment gérer la transition avec notamment le témoi-

T ÉMOIGNAGES

Les retours positifs de l'enquête de satisfaction, auprès des cédants, repreneurs ou partenaires intervenants, à l'exemple des témoignages suivants confirment l'intérêt de chacun pour ce type de manifestation

LMA - M^{me} Héléne B. Maître artisan, gérante de société à Toulouse, vous souhaitiez vous informer sur plusieurs points avant d'envisager la cession de votre institut de beauté, la Journée des Experts, vous a-t-elle apporté les réponses ?

M^{me} H.B. - C'est une excellente initiative, qui m'a été très profitable dans le futur immédiat et à moyen terme, car une transmission se prépare plusieurs années à l'avance. J'ai particulièrement apprécié l'information individualisée en matière d'évaluation, l'après-midi, qui a permis de compléter l'information condensée des conférences.

LMA - La planification de ce programme sur une seule journée vous a-t-elle convenu ?

M^{me} H.B. - Cela représente effectivement une grande masse d'information en peu de temps, mais c'est bien pour les entreprises artisanales qui ont un souci de gestion du temps. Pour moi le choix du lundi convenait parfaitement, car c'est mon jour de fermeture du salon.

LMA - M. Thierry Lefevre, avec 25 ans d'expérience en chaudronnerie, vous recherchez une entreprise de 5 à 8 salariés dans ce domaine à reprendre en Midi-Pyrénées. Vous avez participé avec votre épouse, aux conférences et ateliers proposés lors de la Journée des Experts, cela a-t-il fait évoluer votre projet ?

M.T.L. - La journée a été très constructive, avec des intervenants très disponibles, qui nous ont permis de valider

la viabilité de notre projet. L'entrevue avec le banquier a été décisive pour nous rassurer sur le niveau de nos apports et les concours à demander. Nous avons pu également préciser le montage juridique et étudier une ligne à tenir avec les différents experts avec lesquels nous sommes restés en contact. Nous sommes maintenant prêts et activons tous nos réseaux pour trouver l'entreprise à reprendre.

LMA - Verriez-vous un point à améliorer au niveau de l'organisation ?

M.T.L. - Certains thèmes abordés sont parfois complexes, la durée des conférences nous paraît alors trop courte, mais finalement, la rallonger nuirait à la clarté des exposés, et nous pouvons toujours contacter les conseillers de la Chambre de métiers pour des informations complémentaires.

Contact :
Thierry Lefevre : 06 81 22 86 64
ou blandine.thierry44@orange.fr

gnage de M. Manuel Carvalho de l'entreprise TOULOUSE MODELAGE INDUSTRIEL TMI-2. Les rendez-vous accordés aux cédants ou repreneurs, au cours de l'après-midi représentent un total de 75 entretiens individuels qui se

sont déroulés dans un cadre confidentiel et entièrement personnalisé.

CONTACT :

Pôle transmission reprise :
05 61 10 47 14, nwatek@cm-toulouse.fr

Mobilier et arts décoratifs se révèlent à Revel

Du 22 au 25 octobre dernier, s'est tenu à Revel le Salon Revelation 2010 qui a réuni une soixantaine d'artisans et créateurs et attiré près de 8 000 visiteurs.

Ébénistes, ferronniers, sculpteurs, graveurs, bronziers, restaurateurs, mosaïstes, céramistes ont exposé leurs œuvres sur 2 000 m² d'exposition. Grâce à la mise en scène esthétique et originale des deux espaces d'exposition, le public a pu découvrir sur des stands très qualitatifs, les nouvelles tendances de l'ameublement et de la décoration.

C'est le Pôle Métiers d'Art et de la Marqueterie de Revel qui a organisé cet événement soutenu par la ville de Revel et par plusieurs partenaires comme la Chambre de métiers et de l'artisanat de la Haute-Garonne qui a soutenu cette

manifestation à laquelle une vingtaine d'artisans du département ont participé.

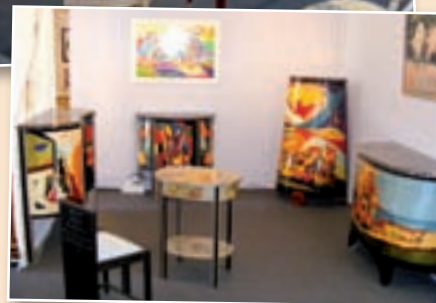
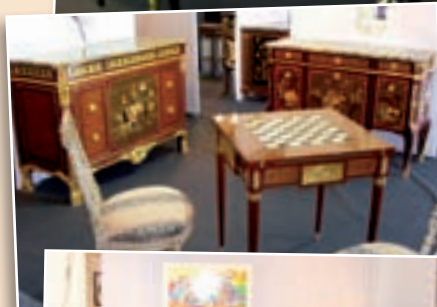
La fréquentation du Salon, tant quantitative que qualitative, confirme l'intérêt du public pour des produits haut de gamme et son engouement pour la décoration et devrait permettre de reconduire cette manifestation en tant que biennale d'excellence du mobilier et des arts décoratifs.

CONTACT :

Pôle Métiers d'Art et de la marqueterie / IMARA 05 61 27 53 02
20 rue Jean Moulin 31 250 REVEL

CONTACT CMA :

Sylviane Granier au 05 61 10 47 59
ou sgranier@cm-toulouse.fr



Des espaces d'expositions qui permettent de découvrir des styles très différents dans le monde de l'ameublement.

www.volkswagen-utilitaires.fr



Nouveau Transporter Liner à 15 990 € HT*

Cela fait plusieurs semaines que vous êtes à la recherche de votre nouveau véhicule utilitaire. Les offres concurrentes ne vous ont pas convaincu. Le nouveau Transporter Liner propose de série : système de freinage ABS, antipatinage ASR, régulateur de couple d'inertie moteur MSR, correcteur électronique de trajectoire ESP, airbags frontaux conducteur et passager, système de maintien du véhicule en pente, régulateur de vitesse, rétroviseurs extérieurs électriques et dégivrants, verrouillage centralisé à distance, vitres avant électriques, norme EU5...



Utilitaires

CarePort | Service & Mobilité

Volkswagen Utilitaires recommande  *Prix hors taxe conseillé clé en main au 3 mai 2010 du Nouveau Transporter fourgon tôle 216 Liner TDI 84. Série spéciale réservée aux professionnels, hors ventes spéciales sous protocole, TVA en sus. Offre valable dans le réseau Volkswagen Utilitaires en France métropolitaine pour tout Nouveau Transporter Liner commandé entre le 3 mai 2010 et le 30 septembre 2010 et livré avant le 30 septembre 2010.



**DBF Toulouse Automobiles 344 Av des Etats Unis 31200
TOULOUSE - 05 62 758 758**

LA CMA DE LA HAUTE-GARONNE SE MOBILISE POUR L'APPRENTISSAGE

En septembre dernier, une nouvelle convention entre le secrétariat d'État et l'Assemblée des chambres de métiers et de l'artisanat (APCMA) a vu le jour pour perpétuer les actions menées en faveur du développement de l'alternance.

La CMA 31 s'est tout de suite inscrite sur la poursuite des actions engagées, et, s'est dotée, comme l'an dernier, d'un poste de développeur en apprentissage.

Nos actions passées (septembre 2009 à octobre 2010)

■ promotion et information sur l'apprentissage par courrier auprès de 786 entreprises, relayées par des relances téléphoniques,

■ visites de 250 entreprises par le développeur de l'alternance :

- présenter l'apprentissage et les dispositifs d'aides incitatives,
- conseiller les chefs d'entreprises dans le recrutement de leur futur apprenti.

■ 326 nouvelles d'offres d'emploi ont été recueillies lors de ces visites.

Elles ont été diffusées auprès des publics en recherche d'alternance via un part-

nariat avec la Région Midi-Pyrénées et Pôle Emploi,

■ 214 nouveaux contrats d'apprentissage ont été signés.

Nos actions pour l'année à venir

■ Mobiliser les entreprises artisanales sur l'apprentissage :

- les informer et les sensibiliser sur la nécessité de former les actifs de l'artisanat de demain,
- expliquer la valorisation pour l'entreprise de former un jeune qui amène de nouvelles méthodes et un regard neuf sur les tâches effectuées.

■ Accroître le nombre de maîtres d'apprentissage :

- valoriser la fonction de tuteur au sein de l'entreprise,
- former des chefs d'entreprise et des salariés aux missions de maître d'apprentissage.

■ Convaincre les jeunes que les métiers de l'artisanat sont des métiers d'avenir :

- présentation des différents métiers auprès des collégiens et lycéens,
- sensibiliser les jeunes diplômés à la poursuite d'études sous contrat d'apprentissage.

■ Sensibiliser les partenaires de l'accueil, information, orientation sur le dispositif apprentissage :

- valoriser l'apprentissage auprès des collaborateurs dans les établissements scolaires et universitaires,
- sensibiliser les institutions au fait que l'apprentissage est la voie d'insertion professionnelle par excellence.

CONTACTS CMA :

Des conseillères à votre écoute pour tout renseignement, conseil, démarches :

- Géraldine Prissaint : 05 61 10 71 26
- Muriel Granone : 05 61 10 47 95

Rencontre avec les Centres d'information et d'orientation

Renforcer la compréhension entre le monde de l'école et celui de l'entreprise et, permettre ainsi une collaboration efficace entre les deux, tel était le thème de l'invitation par le Centre d'Aide à la Décision aux directrices et directeurs des 7 centres d'information et d'orientation le jeudi 2 décembre après-midi.

Cet échange convivial a permis de mettre en avant la diversité des métiers et des formations artisanales visant à une plus grande adéquation avec les besoins actuels des entreprises artisanales.

Les conseillères ont ensuite présenté les missions d'information et de sensibilisation sur les métiers à destination des jeunes publics mais aussi leur expertise en matière d'accompagnement des entreprises sur le recrutement des futurs apprentis.

C'est un véritable partenariat qui s'est engagé puisque les CIO sont informés des interventions des conseillères auprès des collègues mais également de la participation de la CMA 31 aux différents forums sur chaque territoire. Les repré-

sentants des CIO ont exprimé leur satisfaction quant à cette rencontre et leur détermination à nouer des relations durables pour un accompagnement global des jeunes.

À noter que cette rencontre a également permis de s'ouvrir sur de nouveaux partenariats puisque l'une de nos conseillères a été sollicitée pour intervenir auprès des services de la protection judiciaire de la jeunesse pour présenter le dispositif apprentissage.

Taxe d'apprentissage

Choisissez l'École Supérieure des Métiers Toulouse - Muret

Au 28 février 2011, vous allez devoir vous acquitter de votre taxe d'apprentissage.

En attribuant la destination de votre taxe d'apprentissage à l'ESM vous contribuez à la réalisation des projets pour plus de 1 000 apprentis dans les métiers de l'artisanat.

L'ESM a besoin de votre soutien sans faille pour s'inscrire dans la concrétisation de projets ambitieux dans la continuité de l'excellence.

Investissez dans nos projets tels que la rénovation, la modernisation des matériels professionnels, la réalisation d'équipement sportif, la mise en place d'un self-service.

Pour 2011, votre partenariat contribuera à optimiser l'aspect qualitatif de nos formations, de permettre la remise aux normes et l'extension des laboratoires du pôle alimentaire, d'améliorer l'accueil des apprentis en sécurisant leur parcours durant toute leur formation



par du soutien, de la médiation et du développement de la culture numérique sur tous les enseignements.

CONTACT ESM :
05 62 11 60 60
ou esm@cm-toulouse.fr

DON DE TROIS VÉHICULES PÉDAGOGIQUES RENAULT

C'est au titre de la taxe d'apprentissage que Renault a fait don de trois véhicules : Duster, Koleos et Scenic 3 à l'École Supérieure des Métiers. La remise des clés a eu lieu lundi 6 décembre dans les ateliers du pôle automobile de

l'établissement en présence des managers de Renault Retail Group, de Louis Besnier, président de la CMA, Yves Yvinec, secrétaire général ainsi que MM Vié et Richart, représentants du CNPA.



■ BARBARA BEAUHAIRE SE DISTINGUE AU CONCOURS DES « MEILLEURS JEUNES BOULANGERS »



Toutes nos félicitations à Barbara Beauhaire, apprentie en 1^{re} année brevet pro-

fessionnel de boulangerie à l'ESM, pour sa participation au concours des « Meilleurs jeunes boulangers ». Barbara représentait la région Midi-Pyrénées à ce concours qui s'est déroulé du 16 au 19 novembre dernier à Eschau en Alsace. Au terme de ces quatre jours de compétition, la jeune fille entraînée par son père Jean-Luc Beauhaire, MOF boulanger, a terminé à la 4^e place après avoir réalisé : des pains de tradition française, viennoiseries et autres pains décorés dont le thème général était l'œuvre de l'illustrateur HANSI. Nous lui souhaitons de continuer dans cette voie afin de suivre les traces de son papa qui est également son maître d'apprentissage à Léguevin.

PROJET RENAULT MÉGANE II MAXI LIMOUSINE

C'est pour tenter de concurrencer les célèbres limousines américaines que les apprentis de CAP, Bac pro et CQP carrosserie peinture ont entrepris ce projet pédagogique qui s'étale sur 2 ans. Le projet commence à prendre forme et même s'il y a encore beaucoup de travail, les apprentis ne se découragent pas et envisagent d'exposer leur œuvre lors de

la prochaine Journée portes ouvertes de l'École Supérieure des Métiers. Les apprentis et l'équipe pédagogique de l'ESM ont des projets plein la tête, d'autres chantiers sont en cours : mise en peinture d'un bus pour une association humanitaire, ce bus servira d'infirmier mobile en Afrique. Mais aussi transfor-

mation d'une 405 familiale en 405 pick-up, transformation d'un Renault espace IV en mini. Nous vous tiendrons au courant de l'évolution de ces drôles de transformations...



L'ESM prépare sa journée « Portes Ouvertes » dans le cadre du Printemps de l'apprentissage

Un rendez-vous incontournable à noter dans vos agendas : le mercredi 16 mars 2011. L'ESM organise sa journée « Découverte des Métiers », de 9h30 à 17h30 tous les ateliers et laboratoires seront ouverts au public. Comme chaque année, venez nombreux découvrir la richesse des métiers de l'artisanat dont la formation est assurée au sein de l'École Supérieure des Métiers Toulouse - Muret :

■ Métiers de bouche : boulangerie, pâtisserie, chocolaterie, boucherie, charcuterie.

■ Métiers de l'automobile : mécanique,



véhicules particuliers, industriels, carrosserie, peinture.

■ Métiers du paramédical : prothèse dentaire et optique lunetterie.

Une journée exceptionnelle autour de l'apprentissage : ateliers interactifs, démonstrations par les apprentis, par les formateurs des différents pôles de formation, stands de professionnels,

expositions photos des projets pédagogiques réalisés durant l'année, reportage sur le séjour de mobilité européenne en Belgique, les rendez-vous « sportifs » des apprentis de l'ESM, informations et échanges avec les différents acteurs de l'apprentissage... Toutes les conditions seront réunies pour accueillir et répondre aux attentes des visiteurs.

Formation Haute-Garonne

En vous formant dès ce début d'année 2011

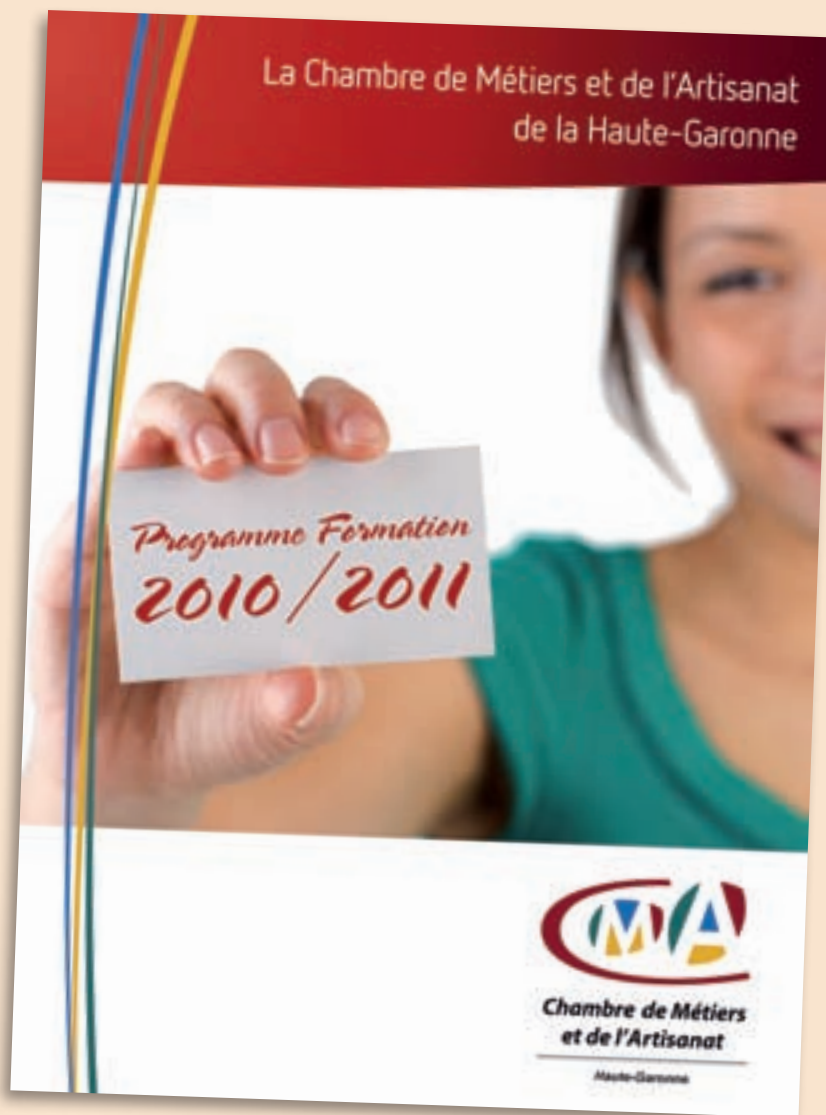
Gardez une longueur d'avance !

Notre équipe formation vous propose une palette de stages pratiques, adaptés à vos exigences professionnelles.

Découvrez-les sur notre site cm-toulouse.fr ou en nous contactant au 05 61 10 47 40.

Les stages du 1^{er} trimestre 2011

- Motiver et fidéliser ses salariés
les 21 et 22 février
- Mieux gérer les conflits
les 28 et 29 mars
- Réaliser un devis vendeur
les 14 et 15 février
- Maîtriser ses charges et coûts
les 7 et 8 février
- Se perfectionner au logiciel EBP
les 7 et 8 février
- Booster son chiffre d'affaires grâce à des outils de communication efficaces
les 21 et 22 février
- Dynamiser son point de vente
le 14 février
- La société civile immobilière
le 14 février
- Gérer son stress en situation professionnelle
les 14 et 15 février
- Optimiser son temps de travail
les 21 et 22 mars



COURTAGE UTILITAIRE

Benne Fourgon Caisse hayon Camionnette Plateau

Spécialisé dans les véhicules frigorifiques

Votre Partenaire pour la Recherche de Votre Utilitaire

Accès RN 20 entre Toulouse et Montauban et accès par péage 10.1 Eurocentre
17 bis Chemin de Pérardère - 31620 CASTELNAU D'ESTRETEFONDS

contact@cu32.com

www.CU32.com - 06 68 68 31 32

CER FRANCE
RECHERCHE COMMERCIALE

Voir loin, les pieds sur terre

Nos agences

- CASTANET
- ESTANCARBON
- GRENADE
- LEGUEVIN
- MONTASTRUC
- MURET
- VILLEFRANCHE

SIEGE SOCIAL
228 avenue des Pyrénées - 31600 MURET - ☎ 05.34.46.81.81

Expertise comptable & fiscale
Economique & financier
Accompagnement juridique
Environnement & qualité
Patrimoine
Ressources humaines
Social
Informatique

LA TRANSMISSION D'ENTREPRISE EN PAYS DU COMMINGES

Des formations pour les cédants

Vingt-quatre pour cent des artisans du Comminges ont plus de 55 ans contre 19 % au niveau de l'ensemble du département. Cette situation reflète la démographie du territoire et plus particulièrement sur la zone de montagne. Il est donc, ici plus qu'ailleurs, indispensable de favoriser la transmission d'entreprise. L'enjeu, c'est le maintien de services de proximité dans les bourgs centres et les villages afin de répondre aux besoins de la population locale et des touristes qui fréquentent les Pyrénées. Dans ce domaine, l'antenne de Saint-Gaudens assure un service de proximité pour tous les artisans qui souhaitent transmettre leur entreprise : diagnostic d'entreprise, mise en vente du fonds de commerce, conseil et montage de dossier pour le repreneur. Dernièrement, deux journées de formation ont permis de faire connaître auprès des artisans les dispositifs juridiques, fiscaux et financiers pour favoriser la transmission d'entreprise dans les meilleures



Les stagiaires autour de M^{me} Ghislaine Arthur, expert comptable.

conditions. Ces formations ont été assurées par M^{me} Ghislaine Arthur, expert-comptable et par M^{me} Brigitte Castel du RSI Midi-Pyrénées. Les artisans présents ont également découvert le dispositif CMA de promotion des mises en vente d'entreprise.

TOUTE INFORMATION...

sur la transmission d'entreprise, contact CMA, antenne de Saint-Gaudens Didier Ricou ou Jean-François Agnès, au 05 61 89 17 57 ou stgaudens@cm-toulouse.fr

CENTRE DE CONDUITE CENTAURE

VIVRE LE RISQUE ROUTIER POUR MIEUX L'ÉVITER

Ancien directeur au sein d'une grande compagnie d'assurances, Guy Pichoustre, fut alerté par l'incidence du coût des accidents de la route pour les assurances. Il décida d'agir sur le comportement des conducteurs en les formant à la « conduite sécurité » sur site protégé pour mieux anticiper les risques. Ainsi est né le centre Centaure Midi-Pyrénées en 1988 à

Toulouse Bruguières (sur l'A62, échangeur saint Jory) puis à Saint Paul les Dax dans les Landes. « *Notre objectif est de mettre nos stagiaires en situation d'accident dans nos infrastructures qui sont sécurisées, et de leur donner des moyens théoriques et pratiques pour se sortir de cette situation* ». Ouvertes aux particuliers (3 500 stagiaires par an, jeunes conducteurs, seniors...), les

formations s'adressent aussi aux entreprises (2 000 stagiaires) avec des stages spécifiques encadrés par des formateurs spécialisés en conduite motos, poids lourds ou encore transports en commun. Il n'y a pas que des professionnels de la route ou les itinérants qui sont concernés, il y a aussi les professionnels du bâtiment, de la réparation automobile et les salariés toutes activités confondues qui sont amenés à se déplacer dans le cadre de leur travail. Les formations proposées sont courtes, 1 à 3 jours, et sont prises en charge par les organismes de formations. « *Malheureusement, nous confie Guy Pichoustre, les artisans n'utilisent pas ces formations, c'est dommage. Nos stagiaires sont généralement satisfaits à l'issue de leur formation et s'étonnent que ce stage ne soit pas obligatoire !* ».



CONTACT :

Centaure au 05 34 27 67 77

POUR EN SAVOIR PLUS :

midi-pyrenees.centaure.com

ÉDITION 2010

SUCCÈS DES ARTISANALES DU COMMINGES

Pendant la saison estivale, la Chambre de métiers et de l'artisanat a organisé les Artisanales du Comminges avec le soutien du Conseil régional de Midi-Pyrénées et le Conseil général de la Haute-Garonne.

En partenariat avec les municipalités de Saint-Gaudens, d'Aspet et de Bagnères-de-Luchon, ce sont soixante-six artisans de la Haute-Garonne, de l'Ariège et des Hautes-Pyrénées qui ont présenté leurs magnifiques créations.

Travaillant diverses matières : le bois, le cuir, les textiles, la terre, la pierre et le verre, ce sont des meubles, sculptures, tapisseries, faïences, vitraux qui ont été présentés tout d'abord à Saint-Gaudens, dans les locaux de la halle aux grains, du 24 juin au 15 juillet, puis à Aspet, Maison des trois vallées, du 28 juillet au 22 août et pour conclure à Bagnères-de-Luchon, Maison du Curiste, du 8 au 30 septembre.

Cette riche vitrine de l'artisanat local a été visitée par un public toujours plus nombreux. On a pu constater une augmentation de 17 % du nombre de visiteurs par rapport à l'année précédente.

Avec ces expositions, la Chambre de métiers et de l'artisanat de la Haute-Garonne confirme sa volonté d'aider à la promotion de l'artisanat d'art et de tradition. Elle le fait également aux côtés de la Chambre régionale des métiers et de l'artisanat de Midi-Pyrénées pour « la route de l'artisanat et des métiers d'art », opération touristique pour la valorisation des ateliers artisanaux. Sur les trois sites ont été distribués les guides, affiches et dépliants de ce réseau d'artisans ayant à cœur de faire partager leurs métiers et leurs créations.

Tous les élus ont apprécié et reconnu le mérite des exposants pour leur talent et leur savoir-faire avec l'espoir de faire naître de nouvelles vocations.

Les Artisanales du Comminges, le Rendez-vous incontournable avec l'artisanat local.



CONTACT CMA :

Antenne de Saint-Gaudens :

Jean-François Agnès

au 05 61 89 17 57

ou jfagnes@cm-toulouse.fr

SALON DES ARTS ET DU FEU DE MARTRES TOLOSANE

UN IMMENSE SUCCÈS POPULAIRE POUR L'ÉDITION 2010

La qualité et le nombre étaient au rendez-vous du dixième Salon des arts et du feu de Martres Tolosane.

Jamais depuis sa création, le Salon n'avait connu une telle réussite.

■ Tout d'abord par la qualité des stands et des produits exposés. En effet, une politique nouvelle de sélection plus rigoureuse des exposants a permis d'obtenir un niveau jamais égalé. Les 90 artisans et artistes sont venus de toute la France avec une fidélité à hauteur de 65 % et un renouvellement de 35 %.

■ Ensuite par la fréquentation qui a été au rendez-vous avec 9 500 entrées contre 6 700 en 2009, soit une augmentation de + 40%. Pour le seul jour du dimanche ont été décomptés 4 500 visiteurs.

Le public ayant répondu à une enquête de satisfaction a plébiscité dans les trois premiers centres d'intérêt, les réalisations

« spécial salon » des artisans faïenciers de Martres, puis les produits des porcelainiers de Limoges, invités d'honneur, et enfin les œuvres des artisans verriers.

Le président de la CMA était représenté à l'inauguration par David Morales, membre élu. Il a insisté à cette occasion pour rappeler la place de l'artisanat dans l'économie locale et dans la dynamique des territoires.

La CMA, partenaire historique du salon, était présente avec un stand destiné à faire la promotion de la Route de l'artisanat et des métiers d'art. Elle organisait également un concours de stand ayant pour objectif de mettre en valeur les exposants.

Trois prix ont été décernés par le jury :

■ Prix de la CMA pour la meilleure décoration de stand : Stéphanie Joffre, faïencière à Martres Tolosane (31200), Tél. : 05 61 90 17 04

■ Prix des Ciments Lafarge pour la mise en valeur des produits : Atelier C - Éric Faure, céramiste en grès émaillé à Saint Antonin Noble Val (82140), Tél. : 05 63 30 64 57

■ Prix de la Banque Populaire Occitane, agence de Cazères pour le coup de cœur



M. Morales a remis le prix CMA à Stéphanie Joffre, faïencière.



Xavier Gosselin travaille le fer.

du jury : Xavier Gosselin, fabricant de meubles et objets en fer à Thil (31530), Tél. : 06 80 42 54 25

CONTACT CMA :

antenne de Saint-Gaudens :
Jean-François Agnès au 05 61 89 17 57
ou jfagnes@cm-toulouse.fr



Éric Faure, céramiste en grès émaillé.



Club Créateurs

Carbonne, le 6 décembre 2010

Pour la première fois à Carbonne, la CMA 31 a organisé, au travers de son Club Entreprises, une réunion d'information sur le thème « Les clés de la satisfaction du client ». Une vingtaine de chefs d'entreprise du sud toulousain ont répondu à l'invitation de la CMA 31 en partenariat avec la communauté de communes du Volvestre. Après l'intervention de Madame Lambert, consultante formatrice spécialisée en techniques commerciales, les chefs d'entreprises ont pu dialoguer, mieux se connaître et échanger leurs expériences. Tous souhaitent

à présent participer à de nouvelles rencontres et plusieurs d'entre eux se sont également déclarés intéressés pour poursuivre cet échange par une véritable formation.

VOTRE INTERLOCUTEUR CMA :

sur le Pays sud toulousain : François Minot au 05 61 10 47 22 ou fminot@cm-toulouse.fr

SALON « LE CHOCOLAT DANS TOUS SES ÉTATS » 2010

Déjà la 4^e édition du salon « Le Chocolat dans tous ses états », et un public toujours présent pour ce rendez-vous gourmand.

Organisé les 20 et 21 novembre 2010, au Parc des expositions à Toulouse, par Valérie Clarmont de la Société Events en partenariat avec la CMA de la Haute-Garonne, le salon a accueilli un grand nombre de visiteurs curieux et gourmands. Plus de quarante exposants ont proposé de découvrir leurs dernières nouveautés chocolatières.

Le stand de l'École Supérieure des Métiers Toulouse - Muret, a attiré beaucoup de monde avec des animations autour du chocolat toujours très originales. Le public a ensuite pu déguster les fabrications des apprentis et de leurs enseignants.

L'atelier « petits toqués » accueillait les enfants, pour une initiation de dessin en chocolat.

Les démonstrations des exposants, le défilé de mode et bien sûr la fontaine géante de chocolat ont rencontré comme chaque année un vif succès auprès du public.



Louis Besnier, président de la CMA, Muriel Fant-Roux, directrice, et les enseignants du pôle alimentaire de l'ESM.



L'ESM a eu beaucoup de succès avec le stand des « petits toqués » destiné aux enfants.



M^{me} Dominique Lopez élue Chambre de métiers, représentant le président Besnier, a inauguré le Salon « Le Chocolat dans tous ses états » en présence de Valérie Clarmont, organisatrice du Salon, Pierre Cohen, maire de Toulouse et Isabelle Hardy, adjointe au maire, déléguée au commerce et à l'artisanat.



Toujours beaucoup de monde pour regarder les démonstrations faites par les apprentis de l'ESM.

TROPHÉES CRÉATION REPRISE 2010



François Dols, Directeur régional de la Banque Populaire Occitane et Louis Belmonte, Secrétaire adjoint à la CMA 31, se sont joints à Louis Besnier, président de la CMA 31 pour remettre les prix aux lauréats.

Depuis quelques années déjà, la Chambre de métiers et de l'artisanat participe à la promotion de l'esprit d'entreprise tout en insistant sur la préparation d'un projet de création ou de reprise. En effet, la pérennité des entreprises reste l'objectif majeur de l'accompagnement et du suivi que le Pôle entreprise de la CMA propose aux porteurs de projets artisanaux. C'est dans cet esprit que M. Louis Besnier, a inauguré son mandat de président de la CMA, en remettant, le 22 novembre dernier, les Trophées de la création reprise à quatre entrepreneurs artisans.

Au titre de la création d'entreprise

C'est Christel Duffau qui s'est vue récompensée pour la création d'un institut de beauté et de soins du corps sur la zone commerciale de Portet sur Garonne. De formation comptable, M^{me} Duffau a souhaité abandonner sa confortable situation de cadre dans un cabinet comptable,



pour se lancer dans la grande aventure de la création d'entreprise.

Delphine et David Pageault ont eux décidé d'allier leurs compétences (brevet de maîtrise en pâtisserie et plus de 20 années d'expériences professionnelles pour David et une formation supérieure en gestion des entreprises pour Delphine) au service du développement de leur propre boulangerie - pâtisserie sur le pôle

logistique d'Eurocentre à Castelnau d'Estretfonds.

Dans la catégorie reprise d'entreprise

Sébastien Legret s'est vu attribuer un trophée pour le rachat d'un garage spécialisé dans la restauration d'automobiles sportives et de collection, à Launaguet. Très expérimenté dans ce métier spécifique, c'est un passionné de voitures italiennes et anglaises et il est spécialiste de la marque Jaquar. Ses compétences ont rapidement été reconnues dans le monde de l'automobile de collection et son garage est déjà trop petit.

Ont également reçu un trophée

Ninon et Jérôme Portejoie, pour la reprise d'une Pâtisserie à Revel. À 25 ans chacun, ces repreneurs réunissent toutes les conditions de réussite : motivation et qualification, doublée d'une complémentarité originale car atypique. Ninon, titulaire du BTM pâtisserie avec 7 ans d'expérience règne sur le laboratoire de production, tandis que Jérôme, titulaire du Bac hôtellerie et 2 ans d'études commerciales accueille les clients au magasin et assure la gestion commerciale et administrative de l'entreprise. Positionnés sur le haut de gamme, ils ont su fidéliser la clientèle du cédant et séduire de nouveaux clients, par leur innovation permanente, des créations en série limitée dans le temps qui étonnent autant par leur saveur que leur couleur.

CONTACTS CMA :

- Christophe Berth
au 05 61 10 47 21
ou cberth@cm-toulouse.fr
- Florence Roth
au 05 61 10 47 19
ou froth@cm-toulouse.fr



Christel Duffau
Institut Carlence
8 chemin des genêts
31120 Portet sur Garonne
05 67 11 29 78



M. et M^{me} Portejoie
SARL Portejoie
Ninon Pâtissier, Chocolatier, Glacier
29 rue de Vaure
31250 Revel
05 61 83 54 63
www.patisserieninon.fr



M. et M^{me} Pageault
SARL Davidel
Le panier des saveurs
Rue de l'Ourmede
ZI Eurocentre
31620 Castelnau
d'Estretfonds
05 34 27 85 96



Sébastien Legret
Automotiv Restauration
Sébastien Legret
10 Impasse du Pont
31140 Launaguet
05 61 70 50 97
www.automotiv-restauration.com

Pour passer votre publicité dans LE MONDE DES ARTISANS, contactez :



THIERRY JONQUIÈRES
DIRECTEUR DE PUBLICITÉ
TÉL : 06 22 69 30 22

CÉDRIC JONQUIÈRES
CHEF DE PUBLICITÉ
TÉL : 06 10 34 81 33



JUSQU'À D'ÉCONOMIE **3000 €**
NISSAN NOTE
CONNECT EDITION 1.5 dCi 90 ch
BONUS ÉCOLOGIQUE 400 € - SOUS CONDITION DE REPRISE (1)

- SYSTÈME DE NAVIGATION NISSAN CONNECT
- CLIMATISATION AUTOMATIQUE
- RÉGULATEUR ET LIMITEUR DE VITESSE

SHIFT_the way you move



NISSAN TOULOUSE / REAGROUP REAGROUP N°1 DE LA DISTRIBUTION NISSAN EN EUROPE

NORD :

187, av. des États-Unis - TOULOUSE
Tél : 05 37 42 26 26

SUD :

6, av. du 8 Mai 1945 - RAMOUILLE
Tél : 05 62 19 23 19

Pour plus d'information, rendez-vous sur www.nissan-offres.fr

AUTREMENT_mobile. (1) Jusqu'à 3 000 € d'économie applicable sur le Nissan NOTE Connect Edition 1.5 dCi 90 ch, avec système de navigation Nissan Connect (avec Info Trafic et écran tactile couleur 5") inclus soit : 400 € de bonus écologique et offre de reprise de votre véhicule de cylindrée et puissance administrative inférieures ou équivalentes aux conditions Argus (cours moyen du jour moins 15% de frais professionnels, moins frais de remise à l'état standard et de kilométrage excédentaire) plus 2 600 €. Offre réservée aux particuliers, non cumulable avec d'autres offres en cours, valable pour l'achat d'un Note Connect Edition 1,5 dci 90 ch neuf du 01/01/2011 au 31/01/2011 chez les Concessionnaires participants. **Economie indiquée valable chez les concessionnaires qui assurent l'avance du bonus écologique.** NISSAN WEST EUROPE SAS au capital de 4 253 835 Euros, RCS Versailles n° B 699 809 174 - ZA du Parc de Pissaloup - 8, avenue Jean d'Alembert 78194 Trappes Cedex.

Consommations (l/100km) : urbaine : 5,0, extra-urbaine : 3,7, mixte : 4,2. Émissions CO₂ (g/km) : 110.

L'ARTISANAT ET SES VALEURS À L'HONNEUR

La 3^e édition de la « Soirée de l'Excellence » s'est déroulée le 9 décembre dernier à Diagona Labège. Organisé par la Chambre de métiers et de l'artisanat de la Haute-Garonne, cet événement majeur a mis une fois de plus à l'honneur les valeurs de l'artisanat ainsi que le dynamisme des entreprises artisanales de Haute-Garonne.



Quatre catégories parrainées par des personnalités locales ont permis de distinguer 12 gagnants lors de cette soirée, dont les lauréats du Concours « Stars et métiers » organisé par la Banque Populaire Occitane.

Catégories :

■ « Apprentis » distinguant leur parcours atypique ne les destinant pas forcément à l'apprentissage dans le secteur de l'artisanat.

■ « Maîtres d'apprentissage » reconnaissant une implication forte dans la formation des jeunes et ayant obtenus des résultats exceptionnels.

■ « Enseignants » valorisant un projet audacieux au-delà des missions d'enseignement.

■ « Chefs d'entreprises » reposant sur des spécificités novatrices et originales ou un engagement marqué dans la vie de la collectivité.

Le Président Louis Besnier a clôturé la manifestation en saluant l'ensemble des lauréats pour leur participation active dans le dynamisme de notre département.



Catégorie « Apprentis »

■ Ophélie Piques, brevet professionnel boulangerie à L'ESM Toulouse - Muret

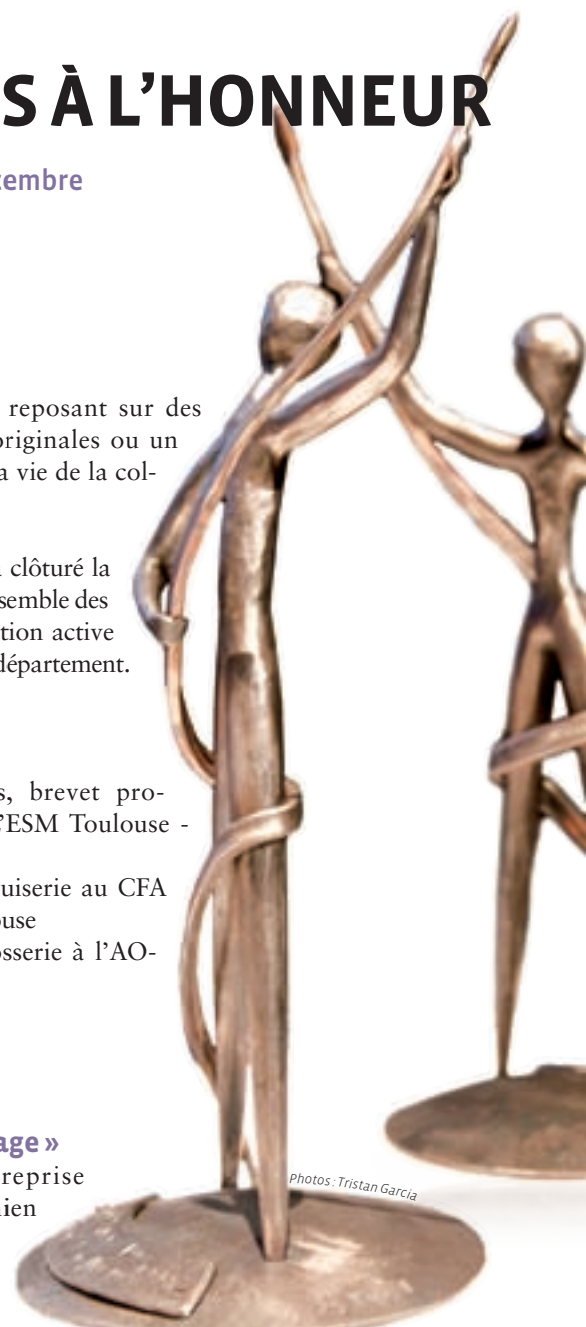
■ Loïc Thouron, CAP menuiserie au CFA Pierre et Paul Riquet à Toulouse

■ Georges Vila, CAP carrosserie à l'AO-CDTF à Colomiers



Catégorie « maîtres d'apprentissage »

■ Damien Gaches, entreprise Gaches Christian et Damien (maçonnerie, carrelage) à Vallègue



Ophélie Piques (apprentie)



Loïc Thouron (apprenti)



Damien Gaches (M.A.)



Thierry Delmas (M.A.)

Initiatives Haute-Garonne



École Supérieure des Métiers.



CFA Pierre et Paul Riquet.

- Thierry Delmas, boucherie charcuterie du château d'Eau à Fenouillet
- Bruno Couture, salon de coiffure Julien Thomas à Toulouse



Catégorie « centres de formation d'apprentis »

- CFA Pierre et Paul Riquet à Toulouse
L'équipe en charge du projet pédagogique : introduction des énergies nouvelles dans la formation.
- École Supérieure des Métiers Toulouse - Muret
M. Piquemal enseignant professionnel - Pôle boucherie en charge du projet pédagogique : participations actives à des Salons.
- AFDET (Association française de développement de l'enseignement technologique)
M. Debenais et les membres bénévoles soutiennent le projet pédagogique : travail de découverte des métiers auprès de jeunes collégiens et sensibilisation des intervenants à l'artisanat, outils pédagogiques partagés...



Association AFDET.



Catégorie « concours Stars & Métiers 2009 »

- Prix « Dynamique de gestion des ressources humaines »
David Rolland - Les Ateliers du Lauragais à Quint Fonsegrives (menuiserie, ébénisterie, agencements)
- Prix « Dynamique commerciale »
Grégory Collet - Chocolat Création à Toulouse (chocolatier)
- Prix « Stratégie d'innovation »
Erick Ringot - LRVISION à Castanet (fabrication de produits chimiques)



Bruno Couture (M.A.)



David Rolland (entreprise)
Stars & Métiers



Grégory Collet (entreprise)
Stars & Métiers



Erick Ringot (entreprise)
Stars & Métiers

Initiatives Haute-Garonne

PRIX ARTISANAT D'ART DE LA CMA 2010



À l'occasion du Salon des Artisans d'Art de Toulouse, qui s'est déroulé du 4 au 12 décembre 2010 au Parc des expositions, Monsieur Michel Ilhat, sculpteur sur bronze, a reçu le prix Chambre de métiers et de l'artisanat. Madame Dominique Lopez, membre élu de la CMA 31, représentant le président Louis Besnier, a eu le plaisir de remettre le prix au lauréat.

CONTACT :
Michel Ilhat,
18 bis chemin de la Madeleine,
ZI de Flourens
31130 Flourens,
Tél : 05 61 83 60 41

PRIX LUCIEN VANEL



Les Prix Lucien Vanel, ainsi nommés en mémoire du chef toulousain, ont été remis le 15 novembre dernier à la Médiathèque de Toulouse. Le public et l'Académie Lucien Vanel, composée d'une soixantaine de membres indépendants (issus des milieux sportif, culturel et économique) ont décerné les prix en fonction de plusieurs critères : le cadre, l'accueil, la créativité, l'utilisation de produits frais originaires des terroirs de Midi-Pyrénées, la sélection des vins régionaux... Lors de la cérémonie des prix 2010, M. André Audouy, traiteur, a reçu le Prix de la convivialité.

CONTACT :
M. André Audouy, 05 61 57 90 62
146, Avenue des Etats-Unis, 31200 Toulouse

EN SAVOIR PLUS :
www.prixlucienvanel.com

■ Partenariat

Le 25 octobre dernier, le président de la Chambre de métiers et de l'artisanat de la Haute-Garonne et François Dols, directeur régional de la banque Populaire Occitane, signaient une convention de partenariat en faveur de l'artisanat.

■ Salon Créactif

M. Chassard Patrick s'est vu remettre le 20 octobre dernier, le prix du meilleur projet artisanal lors du Salon Créactif, organisé par le Grand Toulouse et la commune de Tournefeuille. Patrick Chassard, Maintenance et installation de portails et fermetures industrielles, 5 rue Edmond Rostand, 31130 Balma, 06 19 92 45 28.

Artisans, commerçants, chefs d'entreprise...

... une mutuelle s'engage à vos côtés



Etre bien protégé,
pour vous c'est essentiel,
pour nous c'est naturel !

**Spécialiste de la protection sociale
des travailleurs non salariés**

- Votre régime obligatoire
- Votre mutuelle santé
- Votre maintien de revenus
- Vos assurances auto et habitation

Toulouse :
80, rue Matabiau
11 bis, place St Cyprien
45, grande rue St Michel
Muret : 35, allées Niel
Colomiers : 1, passage du Lioran
St Gaudens : 34, bd Pasteur

N° Vert 0 800 09 0800

APPEL GRATUIT DEPUIS UN POSTE FIXE

www.previfrance.fr



Mutuelle
Prévifrance

Mutuelle Oréade-Prévifrance soumise aux dispositions du livre II du code de la mutualité - RNM 776 950 669.



**38 Chemin de MONTREDON
ZAC DE GABARDIE
31200 TOULOUSE**

**TEL : 05 61 26 29 16
FAX : 05 61 26 29 17**

* Prix d'un appel local sauf surcoût imposé par votre opérateur de téléphonie. EDF SA au capital de 924 433 331 € - 552 081 317 RCS PARIS
Siège social : 22-30, avenue de Wagram 75008 Paris - Photo : G. de Beaumont

Catherine et Damien veulent plus de **performance** dans leur **activité**.
Nous les accompagnons
dans leurs **choix énergétiques**.



Pour tous les professionnels, comme pour Catherine et Damien restaurateurs à Paris 18^e, la recherche d'efficacité est une préoccupation quotidienne. EDF Pro les accompagne dans cette démarche en les conseillant sur des solutions économes en énergie (en matière d'éclairage, de climatisation réversible, de chauffage...) qui les aident à gagner en performance et à développer leur activité.

Contactez EDF Pro au **0810 333 776***
ou rendez-vous sur **edfpro.fr**



CHANGER L'ENERGIE ENSEMBLE
L'énergie est notre avenir, économisons-la!

Qui a dit que la qualité allemande coûtait cher ?



Nouvelle Astra Sports Tourer

Avantage

4 000 € ⁽¹⁾

www.opel.fr

- FlexFold® : sièges arrière rabattables automatiquement
- Capacité de chargement : jusqu'à 1 550 litres
- Climatisation
- Régulateur de vitesse



Wir leben Autos.

MIRAIL MOTORS
123 Rue Nicolas Vauquelein
31100 Toulouse
Tél : 05.34.609.609

MURET MOTORS
Impasse Jacques Monod
RN 117
31600 MURET
Tél : 05.62.23.39.39

LABEGE MOTORS
Route de Labège
31670 LABÈGÈ
Tel : 05.61.000.777

Wir leben Autos : Nous vivons l'Automobile. (1) Avantage client sous forme d'une remise de 3 000 € et de la prime à la casse Opel de 1 000 € sous condition de reprise d'un véhicule de plus de 8 ans destiné à la casse. Offre réservée aux particuliers, non cumulable avec les autres promotions en cours, valable pour toute commande et livraison d'une Opel Astra Sports Tourer du 01/01/11 au 31/03/11 chez les Distributeurs Opel participants. **Tarif au 01/09/10.** Conso mixte gamme Astra Sports Tourer (l/100 km) : 4.1/7.0 et CO₂ (g/km) : 109/165. Modèle présenté : Opel Astra Sports Tourer 1.4 Turbo 140 ch Cosmo avec options au prix conseillé de **20 130 €**, avantage client déduit.

Professionnels, reprenez une entreprise en toute sérénité.



Vous souhaitez reprendre une entreprise tout en protégeant votre patrimoine ?

La Banque Populaire vous aide à exprimer votre audace d'entreprendre grâce au prêt Socama Transmission-Reprise. Celui-ci vous apporte le financement nécessaire, tout en protégeant votre patrimoine. Le montant des cautions personnelles est limité à seulement 25% du montant initial du prêt. Alors, profitez de cette exclusivité pour vous lancer et contactez un Conseiller Banque Populaire.

* Prêt allant jusqu'à 150 000 €. Sous réserve d'acceptation du dossier par la Banque et par la SOCAMA. En cas de défaillance, le recours de la Banque à l'encontre de l'emprunteur s'exerce sans limitation sur les biens affectés à l'exploitation de son entreprise mais est limité à 25% du montant initial du prêt sur ses biens hors exploitation.



Pour ces opérations la SOCAMA bénéficie d'une garantie au titre du programme-cadre pour la compétitivité et l'innovation de la Communauté Européenne.