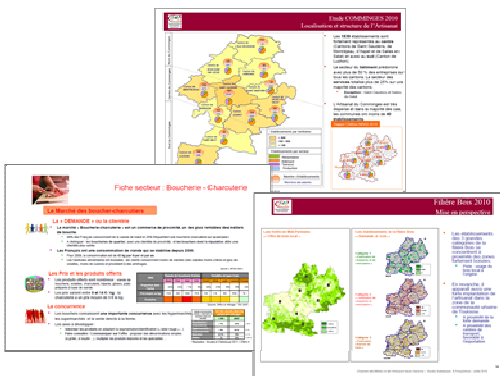


► Elus et collectivités locales

- Syndicats professionnels
- Organismes publics ou privés
- Cellule développement économique



► Contact

Service études statistiques et prospectives

05 61 10 47 82

kbelkalem@cm-toulouse.fr

► www.cm-toulouse.fr

► Objectif

Proposer des analyses innovantes avec des préconisations, à partir de données statistiques ou marketing portant sur l'environnement de l'artisanat.

► Bénéficiaires

- Commune.
- Intercommunalité.
- Partenaire.
- Cellule de développement économique publique ou privée.

► Description de la prestation

- Réunion pour cadrer le besoin et les moyens pour y répondre.
- Exploitation des données externes pour tirer des informations clés du marché : études filières, études INSEE, analyses sectorielles, analyse de la demande.
- Analyse* et synthèse en une présentation optimale.
- Mise en relief des décisions possibles selon des hypothèses.
- 4 livrables possibles :
 - une synthèse commentée,
 - avec proposition de développement par métiers,
 - avec présentation, échange et co-construction d'un plan d'action (parfois un outil).

	BASE	PLUS	ACTION
Prestation	5 jours	10 jours	20 jours
Synthèse	✓	✓	✓
Analyse décisionnelle	✓	✓	✓
Synthèse et propositions de développement par métiers		✓	✓
Présentation et co-construction de plan d'action			✓

► Tarif de la prestation

- De 5 jours à 20 jours selon le besoin ou le livrable choisi.

*Méthodologie basée sur un expertise statistique et économique, avec logiciel cartographique et statistique.

La collecte de données externes sera chiffrée en complément.